

Édition 2023 - Conception et Cartographie **France.fr**
 PAYS DE COLMAR
 Ce document a été conçu avec le soutien financier des Communautés de Communes
 Alsace Rhin Brisach, Colmar Agglomération, Pays de Ribeauvillé, Pays de Rouffach,
 Vignobles et Châteaux, Vallée de Kaysersberg et Vallée de Munster.
 Crédits photos : L'Alsace Essentielle,
 France.fr, Pays de Ribeauvillé, Pays de Rouffach,
 Agglomération de Colmar, Pays de Ribeauvillé,
 Pays de Rouffach, Vignobles et Châteaux, Vallée de Kaysersberg et Vallée de Munster.



L'Alsace essentielle
 PAYS DE COLMAR

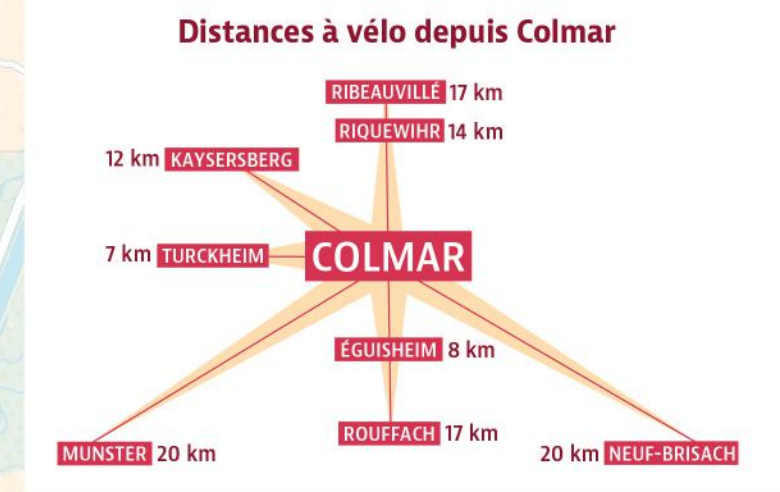
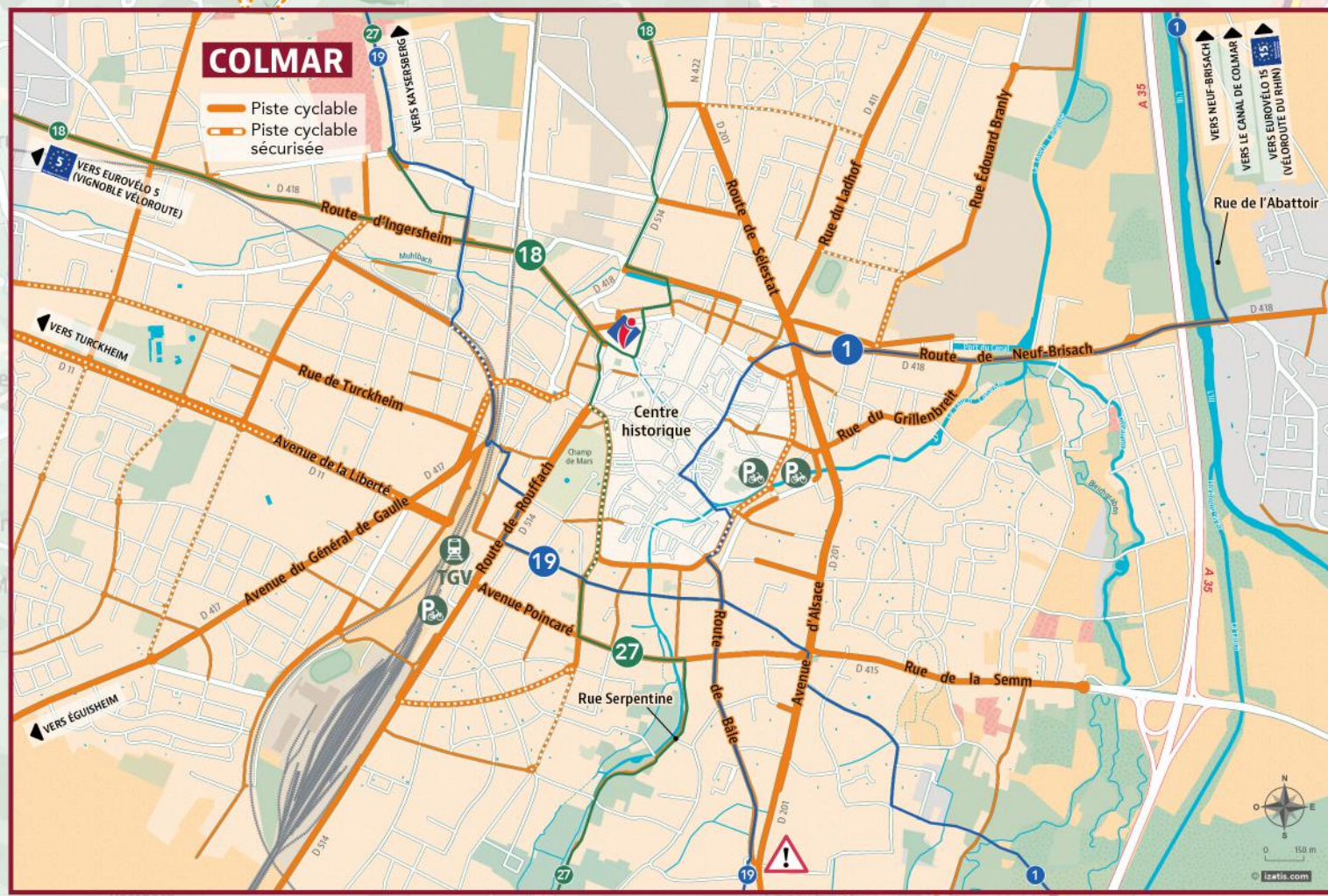
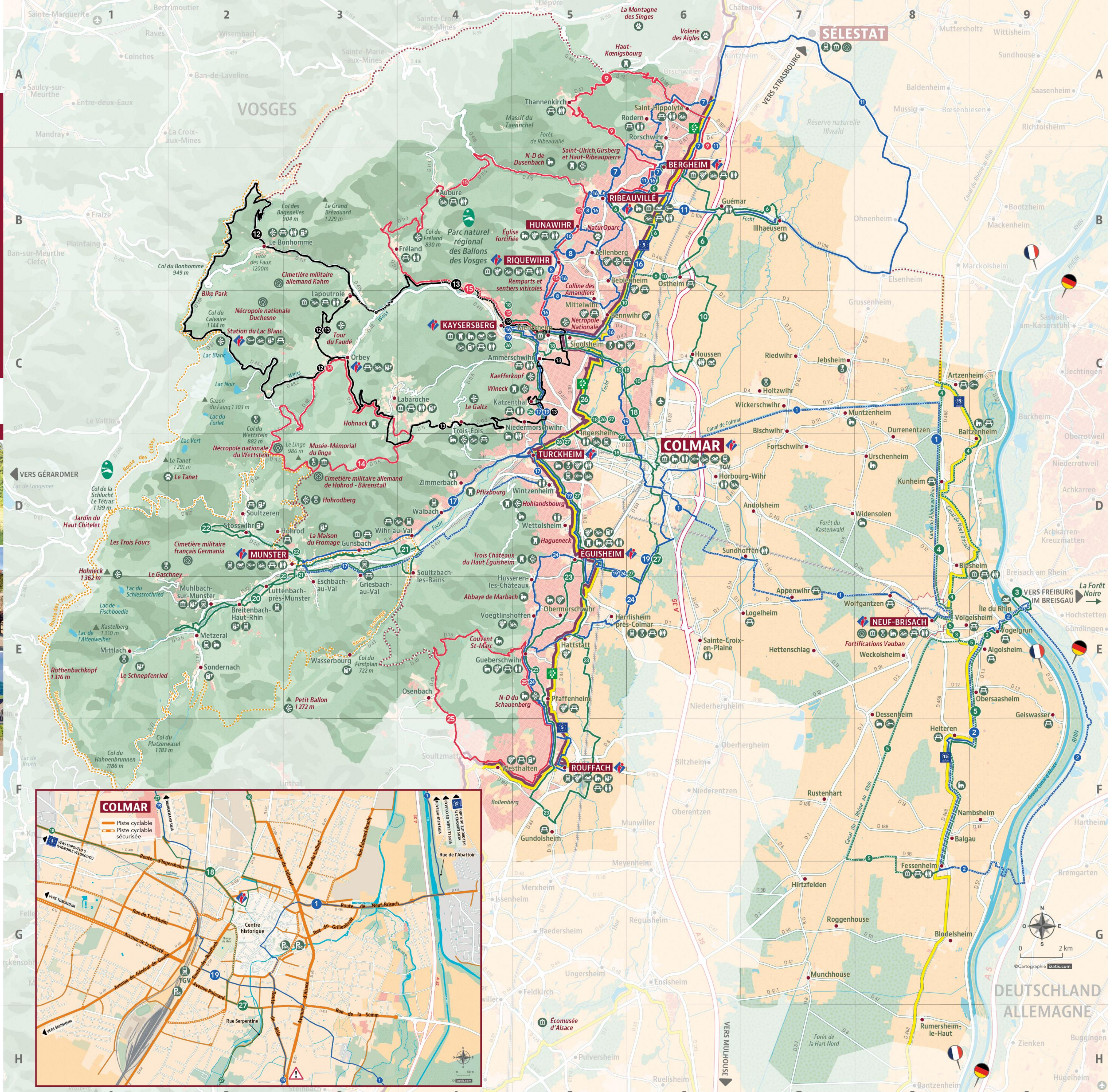
CIRCUITS VÉLO



L'ALSACE ESSENTIELLE, PAYS DE COLMAR
 VOUS ACCUEILLE

- www.alsace-essentielle.fr
- OFFICE DE TOURISME DE COLMAR & SA RÉGION**
 2 bureaux d'accueil
 ■ Place Unterlinden
 68000 Colmar
 +33 (0)3 89 20 68 92
www.tourisme-colmar.com
 ■ Corps de Garde
 68230 Turckheim
 +33 (0)3 89 27 38 44
info@turckheim-tourisme-colmar.com
www.turckheim.com
- OFFICE DE TOURISME DE LA VALLÉE DE MUNSTER**
 ■ 1 rue du Couvent
 68140 Munster
 +33 (0)3 89 77 31 80
contact@vallee-munster.eu
www.vallee-munster.eu
- OFFICE DE TOURISME ALSACE RHIN BRISACH**
 ■ 6 Place d'Armes
 68600 Neuf-Brisach
 +33 (0)3 89 72 56 66
info@alsacerhinbrisach.com
www.visitalsacerhinbrisach.com
- OFFICE DE TOURISME DU PAYS D'EGUISHEIM & ROUFFACH**
 2 bureaux d'accueil
 ■ 22A Grand'Rue
 68420 Eguisheim
 +33 (0)3 89 23 40 33
 ■ 12A place de la République
 68250 Rouffach
 +33 (0)3 89 78 53 15
info@tourisme-eguisheim-rouffach.com
www.tourisme-eguisheim-rouffach.com
- OFFICE DE TOURISME DE LA VALLÉE DE KAYSERSBERG**
 3 bureaux d'accueil
 ■ 39 rue du Général de Gaulle
 68240 Kaysersberg Vignoble
 ■ 48 rue Charles de Gaulle
 68370 Orbey
 ■ Col du Calvaire - Lac Blanc 1200
 +33 (0)3 89 78 22 78
info@kaysersberg.com
www.kaysersberg.com
 ■ Lac-Blanc.com
- OFFICE DE TOURISME DE LA VALLÉE DE RIBEAUVILLÉ & RIQUEWIHR**
 3 bureaux d'accueil
 ■ 1 Place du Dr Walter
 68750 Bergheim
 ■ 1 Grand'rue
 68150 Ribeauvillé
 ■ 2 rue de la 1^{re} Armée
 68340 Riquewihr
 +33 (0)3 89 73 23 23
info@ribeauville-riquewihr.com
www.ribeauville-riquewihr.com

L'Alsace essentielle
 PAYS DE COLMAR



CIRCUITS VÉLO

1	Escapade à Colmar	47 km	E8
2	Escapade en Allemagne	39 km	F8
3	À travers deux Pays	16 km	E9
4	Du Rhône au Rhin partie Nord	31 km	D8
5	Sur les pas de Vauban et Schoelcher	34 km	F8
6	À la découverte de la plaine	27,6 km	B6
7	Paysages viticoles au pied du Haut Koenigsbourg	19,5 km	A6
8	À travers les perles du vignoble	19,5 km	B5
9	Châteaux et Grands Crus	27,4 km	A6
10	Les vergers autour de Colmar	22,5 km	C7
11	Le Ried alsacien à vélo	44,7 km	B7
12	Circuit des 6 Cois	39 km	C2
13	La Route des châteaux de la vallée	46 km	C4
14	Montagnes et Mémoires	29 km	C3
15	Kaysersberg - Ribeauvillé - Aubure	36 km	B4
16	Vignobles et châteaux	29 km	B5
17	Balcons du vignoble vers Munster	45,5 km	C5
18	À la découverte de Colmar	27,6 km	C5
19	Kaysersberg-Eguisheim-Colmar	40 km	D6
20	Boucle des chamois	15 km	E2
21	Boucle des cigognes	17 km	D3
22	Boucle des vosgiennes	13 km	D2
23	Le paysage à bicyclette	31 km	E5
24	La découverte du vignoble	25 km	D5
25	Vignoble et vallon d'Alsace	43 km	E4
26	La décapole par vignes et côtesaux	20 km	D5
27	Capitale des vins d'Alsace	24 km	D6

LEGENDE

- Office de Tourisme, Point information
- Point de vue incontournable
- Patrimoine Mondial de l'UNESCO
- ITINÉRAIRES CYCLABLES
 - Véloroute du Vignoble d'Alsace
 - Route des Crêtes
 - Route du Fromage
 - Liaisons
 - Piste cyclable sécurisée
 - Eurovélo 5
 - Eurovélo 15
- NIVEAUX DE DIFFICULTÉ
 - Facile
 - Moyen
 - Confirmé
 - Expert
- LABELS
 - Parc Naturel Régional des Ballons des Vosges
 - Accueil vélo
- SERVICES
 - Aire de pique-nique
 - Toilettes
 - Location vélo
 - Réparateur vélo
 - Borne de recharge vélo
- PATRIMOINE CULTUREL
 - Musée
 - Tourisme militaire
 - Château
 - Site religieux remarquable, lieu de pèlerinage
- ITINÉRAIRES DE DÉCOUVERTE
 - Sentier viticole
- ACTIVITÉS & LOISIRS
 - Parc animalier
 - Piscine, lieu de baignade
- TRANSPORT
 - Gare SNCF
 - Aéroport

