



Eguisheim & Rouffach

L'Alsace essentielle [®]

HÉBERGEMENTS 2023

 UNTERKÜNFTE /  ACCOMMODATIONS



EGUISHEIM
GUEBERSCHWIHR
GUNDOLSHEIM
HATTSTATT
HUSSEREN-LES-CHÂTEAUX
OBERMORSCHWIHR
OSENBACH
PFAFFENHEIM
ROUFFACH
VOEGLINSHOFFEN
WESTHALTEN

LÉGENDE

Route des 5 châteaux

Route des Vins



Route Romane



Gare



Patrimoine religieux



Château



Village Préféré des Français 2013

ACTIVITÉS



Piscine



Etang de pêche



Centre équestre



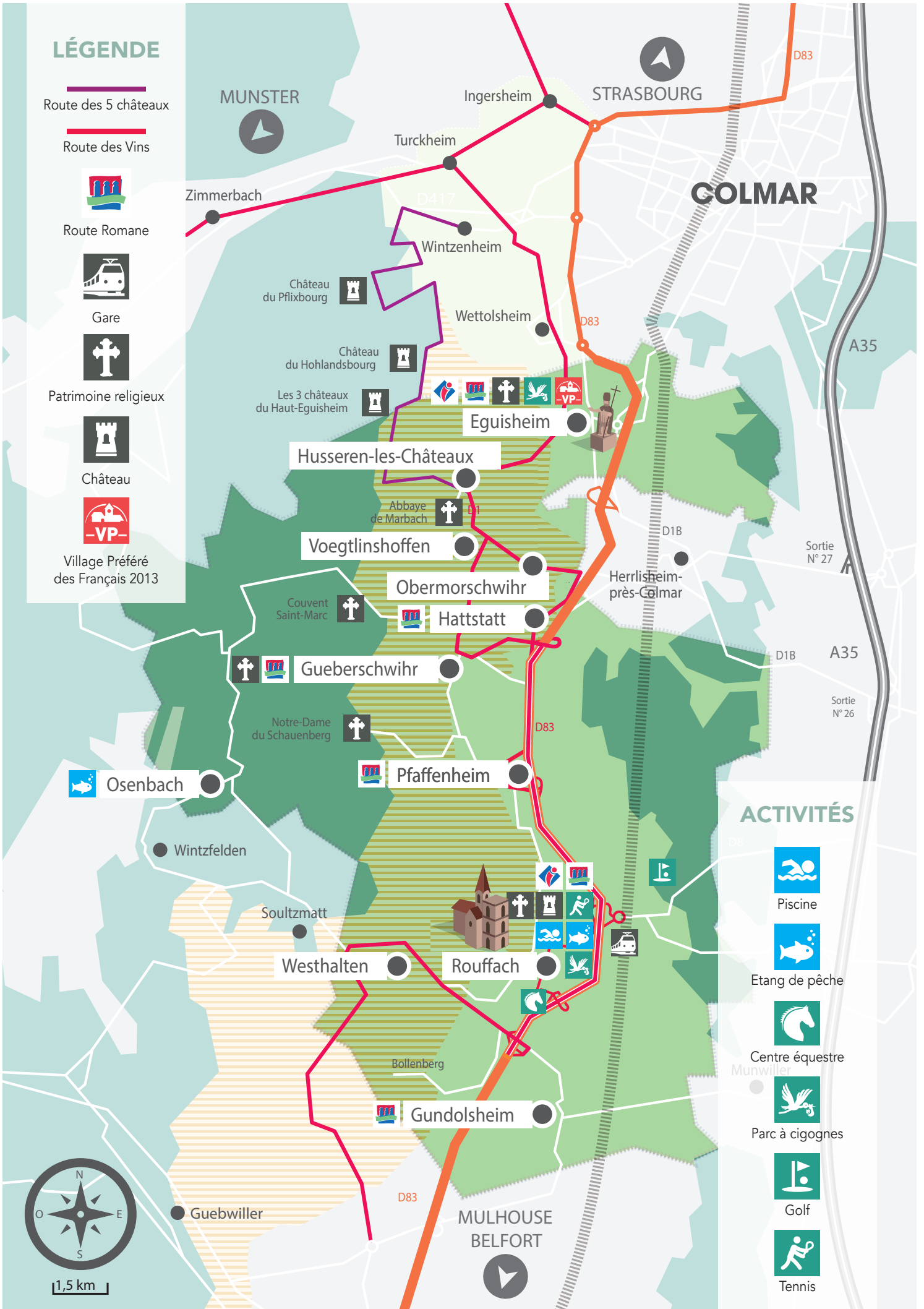
Parc à cigognes



Golf



Tennis



Carte d'hôtes

Eguisheim & Rouffach
L'Alsace essentielle®

Vous séjournez dans un hébergement
adhérent à l'office de tourisme ?

Demandez votre carte d'hôtes à votre hébergeur et
profitez des offres chez nos partenaires.



**Flashez le QR-code et retrouvez tous les
partenaires de la carte d'hôtes !**



Engagé dans la qualité et soucieux de votre bien-être, l'office de tourisme du Pays d'Eguisheim et de Rouffach vous propose une offre diversifiée et qualitative d'hébergements.

Hôtels, chambres d'hôtes, résidence de vacances et campings vous permettront de profiter de rencontres authentiques, de moments de partages et d'échanges inoubliables.

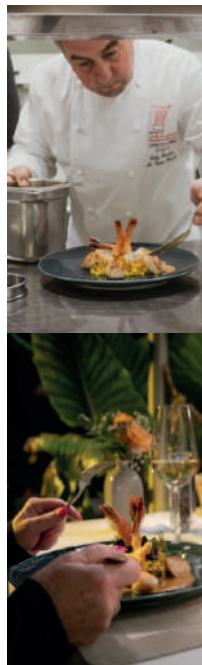
Les hébergements figurant dans ce guide sont partenaires de l'office de tourisme. Retrouvez davantage de photos sur le site Internet pour affiner vos recherches.

Pour plus de conseils, Liesel vous accompagne et vous propose une sélection d'activités et d'événements, afin de profiter au mieux de votre séjour en Alsace.

SOMMAIRE

- Pictogrammes / Informations 04
- Hôtels 05
- Résidence de tourisme 10
- Stationnement campings-cars 10
- Campings 11
- Chambres d'hôtes 12
- Meublés de tourisme 16

Osenbach



Restaurant Au Vieux Porche Eguisheim

situé sur la ceinture extérieure des remparts,
direction Husseren-les-Châteaux

Un accueil chaleureux dans un cadre alsacien contemporain

Une cuisine de saison, faite maison,
par un 'Maître Restaurateur'.

Nous vous accueillons du mercredi au dimanche midi

16 rue des 3 châteaux
68420 Eguisheim

info@auvieuxporche.fr
www.auvieuxporche.fr

03 89 24 01 90



PICTOGRAMMES

PIKTOGRAMME - PICTOGRAMS

Comment lire ce guide ?

Wie liest man diese Broschüre ?

How to read this guide ?



Classement de 1 à 5 étoiles
Reihenfolge / Rating



Gîtes de France
classement de 1 à 5 épis



Clévacances
classement de 1 à 5 clés



Label Vignobles & Découvertes
Oenotourismus Markenzeichen
Oenotourism label



Logis



Accès handicapés
Zugänglich für behinderte Menschen
Accessible for disabled people



Animaux admis
Haustiere erlaubt / Pets allowed



Jardin - terrasse - cour
Garten - Terrasse - Hof
Garden - terrace - yard



Equipement bébé
Babyausrüstung
Baby facilities



Draps fournis
Bettwäsche im Preis enthalten
Sheets included



Location de draps
Kostenpflichtigen bereitstellung von
Bettwäsche / Sheets for hire



Climatisation
Klimaanlage / Air conditioning



Ascenseur
Lift / lift



Parking privé
Private Parkplatz / Private car-park



Chèques Vacances acceptés



Garage



Recharge voiture électrique
Ladestation für Elektroauto
Charging station for electric car



Garage à vélo - moto
Garage für Fahr- und Motorräder
Bike - motorbike garage



Parking vélo
Fahrradparkplatz
Bike parking



Barbecue
Grill / Barbecue



Borne recharge vélo électrique
Fahrradparkplatz
Bike parking



Piscine / Spa
Schwimmbad Wellness
Swimming-pool Wellness



Restauration sur place
Essen und Trinken vor Ort
Catering available on the site



Internet WIFI inclus
Kostenloser W-Lan Zugang / Free Wifi



Accueil vélo



Internet WIFI payant
Kostenpflichtiger W-Lan Zugang
Wifi extra charge



Recevez mes suggestions personnalisées pendant votre séjour.
Inscrivez-vous gratuitement sur

www.eguisheim-rouffach.liesel.alsace



Scannez moi pour vous inscrire



Information : Taxe de séjour / Kurtaxe / Tourism Tax

Lors de votre séjour, vous devrez vous acquitter d'une taxe de séjour auprès des hébergeurs de la communauté de communes Pays de Rouffach, Vignobles et Châteaux. Une taxe additionnelle de 10% sera perçue et reversée au conseil départemental du Haut-Rhin.

Während ihrem Aufenthalt in unserer Gegend müssen Sie eine Kurtaxe bei ihrem Vermieter bezahlen. Eine Zusatzsteuer von 10% wurde vom Generalrat Oberelsass festgelegt. Diese wird an des Department abgeführt.

During your stay in our area, a nominal tax, collected by providers of accommodation is payable. An additional 10% tax will be levied and redistributed to the departement Haut-Rhin.

Exonération pour les mineurs. Prix/pers./Jour. Freibetrag für Kinder unter 18 Jahre alt. Preis.Pers./Tag. No charge for children under 18 years. Price/pers./Day.

| | Non classée | * | ** | *** | **** | ***** |
|--------------------------|-------------|--------|-------|--------|-------|-------|
| Hôtels/Meublés/Résidence | 5% | 0,77€ | 0,88€ | 1,10€ | 1,43€ | 1,65€ |
| Campings | | 0,22 € | | 0,66 € | | |
| Chambres d'hôtes | | 0,77 € | | | | |

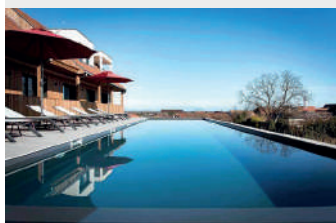
Le taux adopté pour les hébergements non-classés s'applique par personne et par nuitée. Ce montant est plafonné à 2,00 €.



Eguisheim



Eguisheim | ★★★★★

**Hôtel James Vignoble Hôtel (Ancien Saint-Hubert)**

Hôtel situé au cœur du vignoble et à 5 mn du centre historique de la cité médiévale d'Eguisheim.

Situation calme, vue panoramique. Piscine intérieure et extérieure chauffée. Sauna. Terrasse et jardin. Chambres équipées de téléviseur écran plat, mini-bar, coffre-fort et climatisation.

Petit déjeuner buffet servi en salle de 8h à 10h.

6 rue des 3 Pierres
68420 Eguisheim
Tél. 03 89 41 46 88

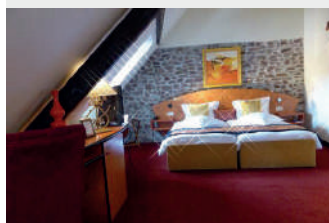
reservation@jameshotel-vignoble.com
www.jameshotel-vignoble.com

31 chambres

Tarif chambre double : 70 € à 275 €
Petit-déjeuner buffet : 20 €



Eguisheim | ★★★

**Hôtel L'Hostellerie du Château**

Hôtel de grand confort situé au centre historique de la cité d'Eguisheim.

Mélinda et Philippe Lambert vous proposent 9 chambres et une junior suite équipées de TV satellite, Wifi gratuit, coffre-fort, mini-bar. Garage payant sur réservation.

10 chambres

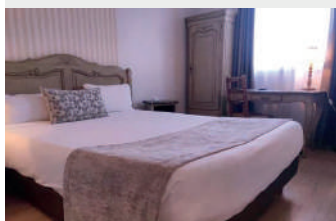
Tarif chambre double : 75 € à 164 €
Petit-déjeuner buffet : 13 €

2 rue du Château
68420 Eguisheim
Tél. 03 89 23 72 00

info@hostellerieduchateau.com
www.eguisheim-hostellerie-du-chateau.fr



Eguisheim | ★★★

**Hôtel-restaurant La Ferme du Pape**

Chambres traditionnelles et confortables. Restaurant. Spécialités régionales et traditionnelles. Salles pour banquets et fêtes de familles de 10 à 100 personnes.

53 chambres

Tarif chambre double : 69 € à 215 €
Petit-déjeuner buffet : 12 €
Demi-pension : A partir de 153 €

10 Grand'Rue
68420 Eguisheim
Tél. 03 89 41 41 21

info@hostellerie-pape.com
www.hostellerie-pape.com



Eguisheim | ★★★

**Hôtel-restaurant L'Auberge Alsacienne**

Hôtel tout confort, situé à proximité du centre historique de la ville d'Eguisheim.

Chambres avec TV LCD et TNT, machine expresso, mini frigo, réveil, sèche-cheveux, coffre-fort. Le petit-déjeuner est servi dès 7h30. Réception ouverte tous les jours.

19 chambres

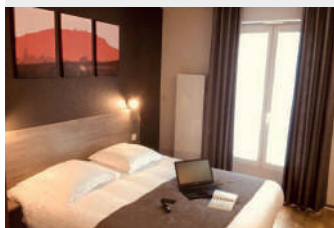
12 Grand'Rue
68420 Eguisheim
Tél. 03 89 41 50 20
Fax. 03 89 23 89 32
contact@auberge-alsacienne.net
www.auberge-alsacienne.net



Eguisheim | ★★



Hôtel Colmar Vignes



Hôtel entièrement rénové début 2018, entièrement climatisé, situé à proximité du centre historique. Chambres avec salle de bains, WC, télévision. Lits King Size.

17 chambres
 Tarif chambre double : 55 € à 120 €
 Petit-déjeuner buffet : 11 €
 Demi-pension : A partir de 29 €

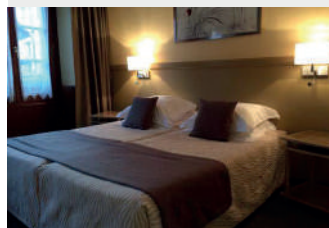
2 rue des 3 Châteaux
 68420 Eguisheim
 Tél. 03 89 41 16 99
 reception@hotel-colmar-vignes.fr
 www.hotel-colmar-vignes.fr



Eguisheim | ★★



Hôtel-restaurant Auberge des Trois-Châteaux



Hôtel de charme situé au centre ville. Chambres tout confort avec téléphone, télévision avec TNT par satellite. Salles de bains modernes équipées de sèche-cheveux, avec douche ou baignoire et toilettes individuelles. Restaurant de 50 places avec spécialités et cuisine du terroir.

26 Grand'Rue
 68420 Eguisheim
 Tél. 03 89 23 11 22
 03 89 23 70 61
 contact@auberge-3-chateaux.com
 www.auberge-3-chateaux.com

10 chambres
 Tarif chambre double : 85 € à 95 €
 30.01.2023 au 02.03.2023 - 03.07.2023 au 13.07.2023 - 09.11.2023 au 23.11.2023



Eguisheim



Hôtel-restaurant A la Ville de Nancy



Hôtel de bon confort. Chambres avec douche ou bain, WC et TV. Restaurant traditionnel et régional, gibier en période de chasse.

7 chambres
 Tarif chambre double : 67 € à 95 €
 Petit-déjeuner : A partir de 7,50 €

13 rue du Rempart Nord
 68420 Eguisheim
 Tél. 03 89 41 78 75
 alavilledenancyeguisheim@gmail.com
 www.villedenancy-eguisheim.com



Rouffach | ★★★★★



Hôtel-restaurant Château d'Isenbourg et Spa



Belle demeure de charme située au cœur du vignoble, surplombant Rouffach, avec restaurant gastronomique et espace détente. Haut lieu d'histoire, le Château d'Isenbourg vous accueille dans un cadre dépaysant entre vignes et plaine pour une expérience authentique à la découverte de l'Alsace.

9-11 Route de Pfaffenheim
 68250 Rouffach
 Tél. 03 89 78 58 50
 isenbourg@grandesetapes.fr
 www.isenbourg.fr

41 chambres
 Tarif chambre double : 115 € à 555 €
 Petit-déjeuner : A partir de 25 €
 Demi-pension : A partir de 305 €



Rouffach | ★★



Domaine de Rouffach - hôtel & wellness



Le charme d'un ancien relais de poste du XVIème siècle revisité dans un style "douxillet" avec tous les équipements du confort moderne. Une halte agréable au cœur d'une cité riche en souvenirs et d'une région au patrimoine tant viticole que culturel exceptionnel.

49 chambres
 Tarif chambre double : 49 € à 265 €
 Petit-déjeuner buffet : 12 €
 Demi-pension : A partir de 30 € à 79 €

1 rue Raymond Poincaré
 68250 Rouffach
 Tél. 03 89 49 65 51
 Fax. 03 89 49 76 67
 contact@domainederouffach.com
 www.domainederouffach.com



Rouffach | ★★



Hôtel-restaurant Au Relais d'Alsace



Au carrefour de l'Allemagne et de la Suisse, au pied du vignoble Alsacien, à proximité de la route des vins et de ses villages typiques, l'Hôtel-Restaurant Au Relais d'Alsace sera pour vous une étape sympathique et reposante. Hôtel ouvert tous les jours.

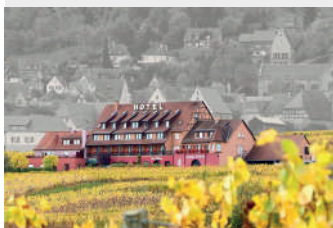
Lieu-dit Mittler Befand
 68250 Rouffach
 Tél. 03 89 49 66 32
 Fax. 03 89 49 77 51
 aurelaidalsace@wanadoo.fr
 www.aurelaidalsace.com

32 chambres
 Tarif chambre double : 79 € à 95 €
 Petit-déjeuner buffet : 12 €





Hôtel Relais du Vignoble



Hôtel de charme et cosy, tenu par la famille ROTH, blotti au cœur de l'Alsace. Nous avons la passion de notre métier que nous sommes heureux de partager avec vous, avec un véritable esprit de famille. Bienvenue au Relais du Vignoble !

30 chambres

Tarif chambre double : 89 € à 145 €

Petit-déjeuner buffet : 12 €

33 rue des Forgerons
68420 Gueberrschwihr
Tél. 03 89 49 22 22
Fax. 03 89 49 27 82
relaisduvignoble@wanadoo.fr
www.relaisduvignoble.com



Hôtel Spa Husseren Collections



Niché à flanc de montagne entre vignes et forêt, l'hôtel vous accueille dans un écrin de nature à deux pas d'Eguisheim. 74 chambres et suites de grande superficie. Restaurant bistronomique "Bain de Forêt", terrasse plein sud, bar, Spa de 450 m² avec piscine à débordement, soins du visage et corps, fitness, salles de séminaire équipées des dernières technologies, espace de jeux pour les enfants complètent la multitude de services proposés.

74 chambres

Tarif chambre double : à 102 €

Petit-déjeuner buffet : 18 €

rue du Schlossberg
68420 Husseren les Châteaux
Tél. 03 89 49 22 93
contact@hotel-spa-collections.com
www.hotel-spa-collections.com



Hôtel-restaurant Klein



Au cœur de l'Alsace, dans la vallée noble, l'hôtel restaurant Klein, situé au sud de Colmar, vous propose, été comme hiver, ses chambres confortables décorées avec goût dans un environnement calme et reposant.

10 chambres

Tarif chambre double : 70 € à 90 €

Petit-déjeuner : A partir de 8 €

44 rue de la Vallée
68570 Soultzmatt
Tél. 03 89 47 00 10
Fax. 03 89 47 65 03
hotel-rest.klein@wanadoo.fr
www.klein.fr



Auberge du Cheval Blanc



Des vignes, des vergers, les Vosges, la Forêt Noire et plein de soleil dans le cœur, c'est cela l'Alsace de l'Auberge du Cheval Blanc ! Pour entrer dans sa joie de vivre, la famille Koehler vous ouvre sa maison coquette à souhait. A sa table, elle vous invite à savourer les délices de la gastronomie alsacienne, les plats gourmands de saison. Menus à partir de 35 € (Déjeuner) et 59 € (Soir).

11 chambres

Tarif chambre double : 85 € à 200 €

Petit-déjeuner buffet : 15 €

20 route de Rouffach
68250 Westhalten
Tél. 03 89 47 01 16
Fax. 03 89 47 64 40
chevalblanc@restaurantkoehler.com
www.restaurant-koehler.com



MARCHÉS DE NOËL

À Eguisheim

Tous les jours du 24 novembre au 23 décembre et du 27 au 30 décembre 2023



À Rouffach

du 9 et 10 décembre et 16 au 17 décembre 2023



- ★ Concerts
- ★ Chasses aux trésors
- ★ Veilleur de nuit
- ★ Caves de Noël



Gueberschwihr

Westhalten | ★★★



Hôtel du Bollenberg



Entre collines Vosgiennes et vignoble, au cœur du terroir Alsacien, nous disposons de 47 chambres et 1 suite tout confort. Le Spa de la Colline est un espace détente accessible au plus de 16 ans en supplément et sur réservation. Le restaurant "Côté Plaine" vous propose sur réservation sa carte à base de produits frais du terroir. Borne de charge pour les vélos et voiture électrique.

Domaine du Bollenberg
68250 Westhalten
Tél. 03 89 49 62 47
info@hoteldubollenberg.com
www.hoteldubollenberg.com

47 chambres
Tarif chambre double : 90 € à 150 €
Petit-déjeuner buffet : 17,50 €
Demi-pension : A partir de 127 €



Wettolsheim | ★★★



Hôtel-restaurant Spa Au Soleil



Hôtel Logis, tout confort, situé sur la route des vins, à 5 km de Colmar. Cadre chaleureux. Spécialités du terroir.

20 chambres
Tarif chambre double : 85 € à 98 €
Demi-pension : A partir de 85 € à 92 €

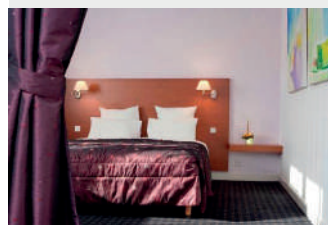
20 rue Sainte-Gertrude
68920 Wettolsheim
Tél. 03 89 80 62 66
Fax. 03 89 79 84 45
hotel-au-soleil-wettolsheim@orange.fr
www.hotel-restaurant-au-soleil.com



Wettolsheim | ★★★



Hôtel-restaurant La Palette



"Hôtel Cosy Logis" à l'arrière du restaurant dans un parc arboré au cœur des vignes. Situation calme.

16 chambres

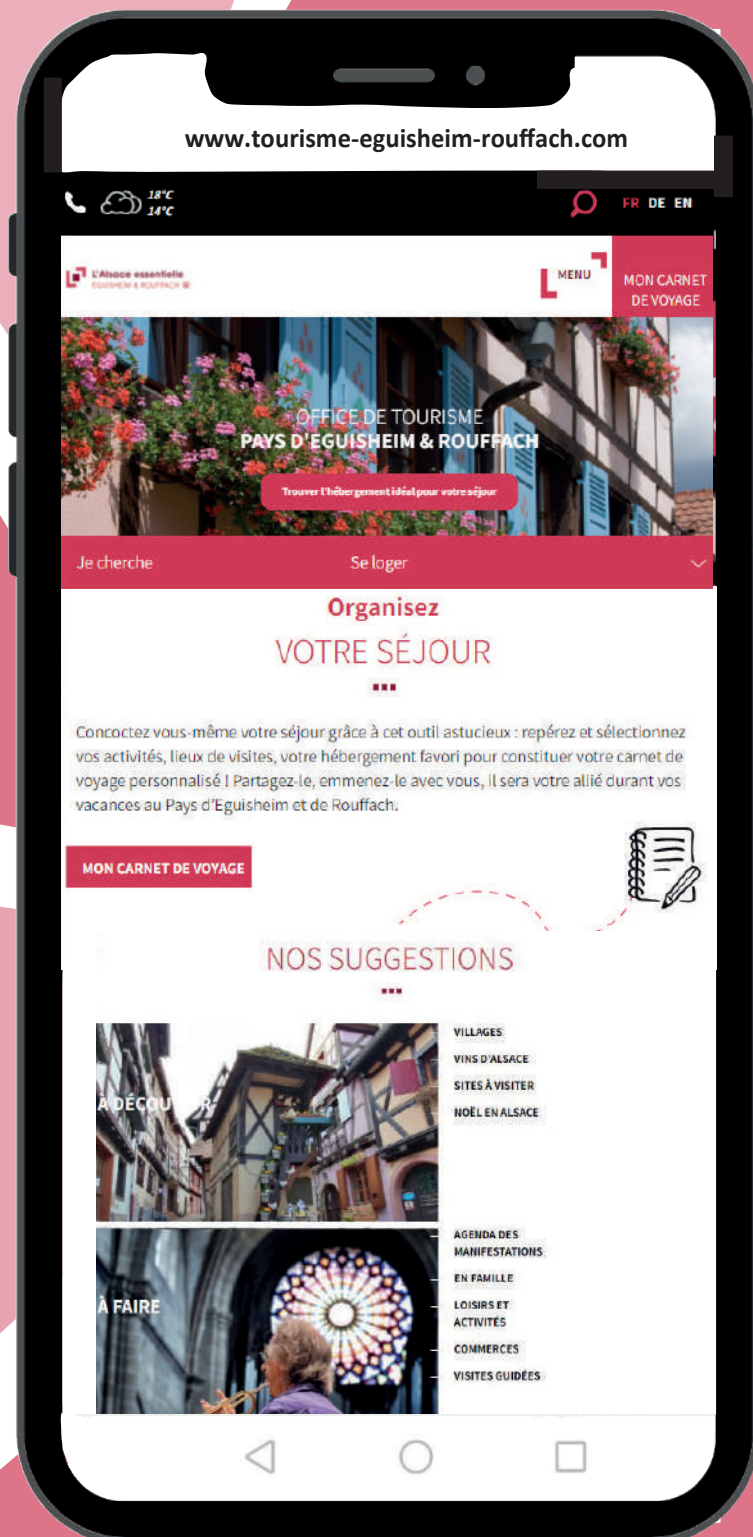
9 rue Herzog
68920 Wettolsheim
Tél. 03 89 80 79 14
lapalette@lapalette.fr
www.lapalette.fr



Le Train Gourmand du Vignoble

Envie de voir plus de photos
de votre futur hébergement ?

Rendez-vous sur notre site internet !



www.tourisme-eguisheim-rouffach.com

Le Clos d'Eguisheim - Résidence Pierre et Vacances



1 rue du 1er R.E.C.
68420 Eguisheim
Tél. 08 91 70 10 84
03 89 30 41 20

A quelques minutes à pied du centre du village, la résidence est équipée d'une piscine couverte et chauffée. Elle est composée de 5 bâtiments de 2 étages, orientés sud et ouest, dont l'architecture est largement inspirée de la tradition locale. Les appartements du studio au 3 pièces disposent d'une décoration chaleureuse et offrent pour certains une vue imprenable sur la colline des Trois-Châteaux. Jour d'arrivée et durée de séjour flexibles.

reception.eguisheim@groupepvcp.com
www.pierreetvacances.com



Les Trois Châteaux

AIRES DE SERVICES ET DE STATIONNEMENT POUR CAMPING-CARS

EGUISHEIM

Parking de la Mairie (33 places)

- Stationnement payant avec électricité 18 € / jour
- Stationnement pour 4h : 8,50 €
- Branchement eau potable pour recharge (2,50 €)
- Vidange des eaux usées
- Wifi gratuits

Ticket perdu 54 €

ROUFFACH

Place des sports (10 places)

- Stationnement gratuit
- Branchement eau potable pour recharge du 15 mars au 15 novembre (5 €)
- Vidange des eaux usées



Aire de camping-car

Eguisheim | ★★★



Camping Les Trois Châteaux



10 rue du Bassin
68420 Eguisheim
Tél. 03 89 23 19 39
reception@camping-eguisheim.fr
www.camping-eguisheim.fr

Camping situé au calme, avec une vue panoramique sur les 3 Châteaux. Le centre historique se trouve à 300m et vous profiterez de la visite quotidienne des cigognes. Découvrez également notre offre de locations. The campsite is situated at the middle of the vineyard with a panoramic view from the "3 Châteaux".

Emplacements de tourisme : 133
Hébergements/locatifs : 22
Emplacements pour campings-cars : 60

Période d'ouverture : Du 1er avril au 6 novembre et du 23 novembre au 24 décembre



Rouffach



Camping municipal de Rouffach



4 rue de la Piscine
68250 Rouffach
Tél. 03 89 49 78 13

Emplacements ombragés ou ensoleillés sur terrain plat, à proximité du centre ville et des commerces, dans un endroit calme. Piscine, pistes cyclables, randonnées pédestres, centre équestre, golf, aires de loisirs à proximité. Accès par la rue du stade.

Emplacements de tourisme : 27

Période d'ouverture : Du 1er mai au 30 septembre de 8h à 9h et de 18h à 19h (arrivées possibles dans la journée).

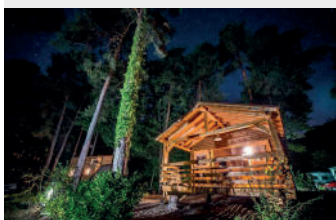
campingmunicipal.rouffach@orange.fr
www.ville-rouffach.fr/culture-sport-loisirs/infrastructures/308-camping-municipal



Osenbach | ★★★



Camping d'Osenbach



31 rue du Stade
68570 Osenbach
Tél. 03 89 47 05 22
contact@camping-osenbach.com
www.camping-osenbach.com

Nature, sport, détente... A 440m d'altitude, situé au coeur de l'Alsace, à proximité de la route des vins et des hauts lieux touristiques, nous vous accueillons dans un parc arboré de 3 hectares.

Emplacements de campings, location de lodges, cabanes trappeurs et huttes sur pilotis en formule à la semaine ou en week-end.

Emplacements de tourisme : 85
Hébergements/locatifs : 19

Période d'ouverture : Du 29 avril au 15 octobre



Wihr au Val | ★★★



Camping La Route Verte



13 Rue de la Gare
68230 Wihr au Val
Tél. 03 89 71 10 10
06 47 42 49 62
info@camping-routeverte.com
www.camping-routeverte.com

À l'entrée de la Vallée de Munster dans un village viticole, notre camping familial est idéalement situé pour un séjour en Alsace. Nous avons le plaisir de vous accueillir dans un cadre soigné et reposant depuis plus de 50 ans.

Emplacements de tourisme : 55

Période d'ouverture : du 13 mai au 17 septembre de 9h à 20h30



Retrouvez nous sur les réseaux sociaux



VISITEGUISHEIM



TOURISME EGISHEIM ROUFFACH



TOURISME EGISHEIM



Chambres d'hôtes

Zimmer / Bed and breakfast

Eguisheim  

Chambres d'hôtes - Jean-Pierre BOMBENGER



Maison située à proximité du centre du village.
3 chambres climatisées avec douche et wc privés, lavabo. TV et Wifi.
Le salon/salle à manger est à disposition des hôtes pour le petit-déjeuner.
Balançoire.

8 rue du Bassin
68420 Eguisheim
Tél. 06 16 26 36 30
jpa.bombenger@gmail.com

3 chambres
7 pers.
Tarif nuitée 2 pers. : 60 €
Tarif nuitée 3 pers. : 75 €



Eguisheim  

Chambres d'hôtes - Elisabeth BANNWARTH



4 chambres climatisées avec douche, lavabo, WC individuels et TV, dont 1 chambre familiale avec 2 lits jumeaux et 1 lit simple supplémentaire.
Kitchenette commune aux 4 chambres sur le palier.

10 rue de Hautvillers
68420 Eguisheim
Tél. 03 89 23 74 58
06 08 65 51 03
ebannwarth@vialis.net
www.bannwarth.eu

4 chambres
9 pers.
Tarif nuitée 2 pers. : 63 €
Tarif nuitée 3 pers. : 84 €



Eguisheim 

Chambres d'hôtes - Christiane GASCHY



Dans une maison située au calme, à proximité de l'enceinte du village :
1 chambre avec 2 lits simples, 2 chambres avec 1 lit double dont une communicante avec une 2ème pièce (1 lit simple). TV, salle d'eau et WC dans chaque chambre. Réfrigérateur et micro-ondes sur le palier.
Réduction 3€/jour pour 3 nuits et plus. Taxe de séjour incluse

3 rue des Fleurs
68420 Eguisheim
Tél. 03 89 23 69 09
06 11 27 63 26
cgaschy@laposte.net
www.c-gaschy-eguisheim.jimdo.com

3 chambres
7 pers.
Tarif nuitée 2 pers. : 56 € à 59 €
Tarif nuitée 3 pers. : 69 € à 72 €



Eguisheim  

Chambres d'hôtes - Albert et Marie-Thérèse BOMBENGER



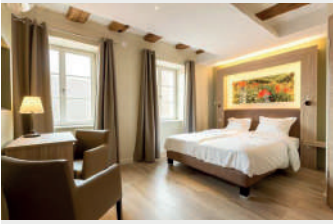
4 chambres climatisées, au calme au cœur du vignoble, à 200m de la vieille ville. Elles sont équipées de TV. 3 chambres disposent de salles de bains privatives dans la chambre. 1 chambre avec salle de bains privative sur le palier. Réfrigérateur et micro-ondes sur le palier. Tarif dégressif après la 4ème nuit.

3 rue des 3 Pierres
68420 Eguisheim
Tél. 03 89 23 71 19
06 61 94 31 09

4 chambres
8 pers.
Tarif nuitée 2 pers. : 60 € à 65 €
Tarif nuitée 3 pers. : 72 € à 80 €

bombenger.marie-there@wanadoo.fr

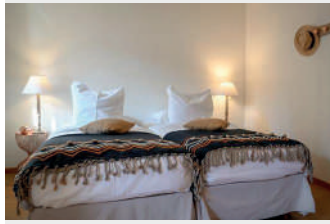


**Chambres d'hôtes - Domaine FREUDENREICH Joseph**

4 Cour Unterlinden
68420 Eguisheim
Tél. 03 89 41 36 87
info@joseph-freudenreich.fr
www.leschambresdudomaine.fr

Les chambres du domaine :
En plein cœur du village, notre maison d'hôtes attenante au domaine viticole vous propose 4 chambres doubles et 1 suite familiale toutes entièrement équipées, mêlant le charme de l'ancien avec tout le confort moderne. Une grande terrasse ombragée et un parking gratuit sont à disposition.

5 chambres
10 pers.
Tarif nuitée 2 pers. : 98 € à 120 €

**Le Hameau d'Eguisheim - Domaine GINGLINGER**

33 Grand'Rue
68420 Eguisheim
Tél. 03 89 24 18 66
contact@hameau-eguisheim.com
www.hameau-eguisheim.com

Une pause confortable pour votre séjour en Alsace Rénovées en 2011, nos 5 chambres d'hôtes offrent un niveau de confort haut-de-gamme. Nous y avons créé une ambiance cocooning et romantique, idéale pour un séjour en amoureux à Eguisheim. La chambre Coeur est accessible aux personnes à mobilité réduite.

5 chambres
11 pers.
Tarif nuitée 2 pers. : 105 € à 140 €
Tarif nuitée 3 pers. : 140 € à 160 €

**Chambres d'hôtes - Jean-Marie HEIMBURGER**

19 rue Porte Haute
68420 Eguisheim
Tél. 03 89 24 08 89
jamiheimburger@gmail.com

3 chambres spacieuses et calmes avec douche et WC privés. Télévision. Réfrigérateur et micro-ondes à disposition. Superbe vue sur les Trois-Châteaux.

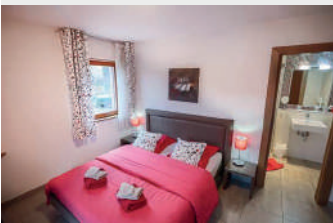
2 chambres
6 pers.
Tarif nuitée 2 pers. : 55 €

**Chambres d'hôtes - Albert HERTZ**

3 rue du Riesling
68420 Eguisheim
Tél. 03 89 41 30 32
chambres@alberthertz.com
www.alberthertz.com

La Famille Hertz vous reçoit dans son domaine viticole, au calme, dans un cadre fleuri et verdoyant. Salle de séjour à la disposition des hôtes avec vue sur le jardin. Réfrigérateur en commun. 2 chambres avec lit double, 1 chambre avec 2 lits simples, 1 chambre avec 2 lits simples accolés et 1 lit simple. WC et salle d'eau privatifs pour chaque chambre.

4 chambres
9 pers.
Tarif nuitée 2 pers. : à 80 €
Tarif nuitée 3 pers. : 100 €

**Chambres d'hôtes - Relais du Vigneron - Sophie MEYER**

4 rue des 3 Châteaux
68420 Eguisheim
Tél. 03 89 24 53 66
contact@relaisduvigneron.com
www.relaisduvigneron.com

Chambres situées dans une maison indépendante. Le viticulteur se fera un plaisir de vous faire découvrir sa gamme de vins d'Alsace. Salle d'eau et WC dans chaque chambre. Lave-linge, sèche-linge et réfrigérateur en commun. Wifi dans toutes les chambres. 2 chambres avec terrasse. Borne de recharge pour les véhicules électriques.

3 chambres
6 pers.
Tarif nuitée 2 pers. : 75 € à 125 €

**Chambres d'hôtes - Paul ZINCK**

13 rue du Vignoble
68420 Eguisheim
Tél. 06 78 68 19 36
pauzinck@vialis.net

Au cœur des vignes, Monsieur et Madame Paul Zinck vous accueillent avec :
2 chambres d'hôtes, non fumeur, avec salle d'eau privative comprenant douche, lavabo et WC, TV et mini-bar.
Petit déjeuner compris. Possibilité de demi-pension sur demande.

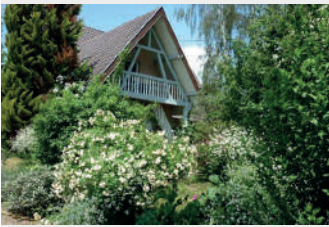
2 chambres
4 pers.
Tarif nuitée 2 pers. : 65 € à 72 €



Rouffach



Chambres d'hôtes - Gérard MICHEL



Jolie petite halte sur la route de vos vacances dans chambre d'hôtes romantique pour personne seule, couple, famille de 4 personnes, couple d'amis. Kitchenette à disposition.

2 chambres
4 pers.

Tarif nuitée 2 pers. : 65 €

11 rue de Bâle
68250 Rouffach
Tél. 03 89 49 64 88
gerard.michel385@orange.fr



Gueberschwihr



Chambres d'hôtes - Gilberte SCHNEIDER



Maison indépendante à Gueberschwihr sur la Route des Vins d'Alsace avec 3 chambres d'hôtes. Situation très calme, site classé dans le vignoble, dans une exploitation viticole. Grande cour et terrasse avec vue panoramique sur le vignoble et la Forêt Noire.

3 chambres
6 pers.

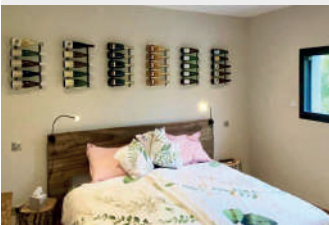
42 rue du Nord
68420 Gueberschwihr
Tél. 03 89 49 25 79



Gueberschwihr



Chambre d'hôtes - Aux bouteilles - Muriel GUETH-BIECHY



Envie d'une nuitée originale et douillette pour 2 personnes dans notre chambre d'hôtes ? Réservez votre « Nuit dans les Bouteilles » Venez passer une ou plusieurs nuits sur le domaine, dans une chambre d'hôtes au décor surprenant et atypique. Nous vous accueillons au domaine GUETH, niché au milieu des vignes sur la mythique route des vins d'Alsace.

1 chambre
2 pers.

Tarif nuitée 2 pers. : à 95 €

1 Brunnatweg
68420 Gueberschwihr
Tél. 03 89 49 33 61
06 08 26 43 34
cave@vin-alsace-gueth.com
www.vin-alsace-gueth.com



Gueberschwihr



Chambres d'hôtes - Christiane SCHERB



5 chambres confort avec douche individuelle, WC et lavabo. Micro-ondes et réfrigérateur à disposition. Petit-déjeuner servi dans la véranda avec vue sur le vignoble et la Plaine d'Alsace. Parking privé et jardin.

5 chambres
12 pers.

Tarif nuitée 2 pers. : à 95 €

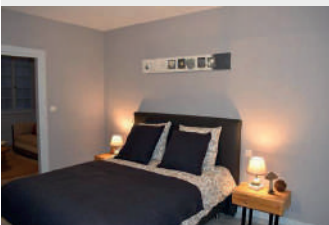
1 route de Rouffach
68420 Gueberschwihr
Tél. 03 89 49 33 70
06 75 70 20 36
domainescherb@gmail.com
www.chambres-dhotes-gueberschwihr.fr



Hattstatt



Chambres d'hôtes L'Hadestal - Laurence GOY



Laurence vous accueille avec grand plaisir, à L'Hadestal, Chambres d'hôtes au centre du village de Hattstatt, à proximité d'Eguisheim et de Colmar. Notre maison totalement rénovée dispose de 3 chambres, 1 double de 30m2, 2 suite familiale pouvant accueillir 3 à 4 pers. Petit déjeuner compris. Chaque chambre dispose de sa sdb privative et TV. Parking gratuit.

3 chambres
9 pers.

Tarif nuitée 2 pers. : 115 € à 130 €

Tarif nuitée 3 pers. : 130 € à 145 €

55 rue du Maréchal Leclerc
68420 Hattstatt
Tél. 06 07 68 74 11
lhadestal@gmail.com
www.lhadestal.fr



Rouffach - Eglise Notre-Dame de l'Assomption

Husseren les Châteaux



Chambres d'hôtes - Rachele SCHNEIDER



Dans un écrin de verdure entre vignoble et lisière de forêt, Rachele vous accueille dans sa maison, beau panorama sur les 3 Châteaux et la Plaine d'Alsace. Découvrez 2 chambres climatisées dont une avec une kitchenette (supplément de 10 €/jour) entrée indépendante au 1er étage et sdb équipée privative .TV. Parking privés. Petit-déjeuner gourmand et complet servi dans la véranda donnant sur un grand jardin à disposition.

9 rue de l'Abbaye de Marbach
68420 Husseren les Châteaux
Tél. 06 03 62 16 88
rachele.schneider21@gmail.com
www.maisontheophile.com

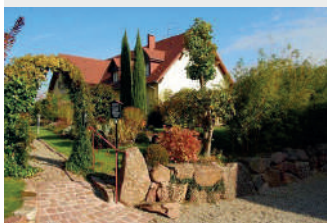
2 chambres
5 pers.
Tarif nuitée 2 pers. : 65 € à 72 €



Husseren les Châteaux



Chambres d'hôtes - Gilles SCHNEIDER



Yani et Gilles vous accueillent dans leur maison d'hôtes située au calme, au pied des trois châteaux d'Eguisheim. Terrasse, parking, jardin. Nous n'acceptons pas de groupe de 6 personnes ou plus.

10 rue du Haguenack
68420 Husseren les Châteaux
Tél. 06 03 83 79 23
couette.cafe@gmail.com
www.couette-cafe.net

5 chambres
10 pers.
Tarif nuitée 2 pers. : 50 € à 60 €



Pfaffenheim



Chambres d'hôtes - La maison d'Emilie



C'est à Pfaffenheim, sur la Route des Vins d'Alsace et à quelques kilomètres de Colmar. Guillaume vous accueille dans sa maison d'hôtes. Sa bâtisse, ancienne maison de la dime, a totalement été rénovée dans un style mixant charme et modernité. Chaque chambre est différente et propose tout le confort actuel.

3 rue du Moulin
68250 Pfaffenheim
Tél. 03 69 34 06 96
06 50 48 07 24
info@maisondemilie.com
www.maisondemilie.com

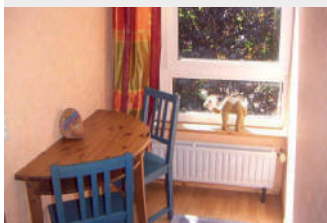
5 chambres
10 pers.
Tarif nuitée 2 pers. : 115 € à 130 €



Pfaffenheim



Chambres d'hôtes - Christophe HUMBRECHT



Situation calme et agréable dans un cadre verdoyant, au milieu du vignoble, en bordure du village, à 15km au sud de Colmar.

3 rue du Muscat
68250 Pfaffenheim
Tél. 03 89 49 50 09
06 76 62 20 25
christophe.humbrecht@wanadoo.fr
alamaisonbleue-pfaffenheim.com

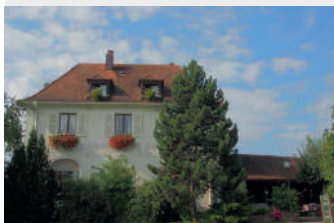
3 chambres
6 pers.
Tarif nuitée 2 pers. : 50 € à 55 €
Tarif nuitée 3 pers. : 63 € à 68 €



Voegtlinshoffen



Chambre d'hôtes Belle-Vue - Marie-Paule KUENTZ



Chambres de bon confort situées sur la Route des Vins à l'entrée du village de Voegtlinshoffen. Situation calme et vue panoramique sur le vignoble.

45 rue Roger Frémeaux
68420 Voegtlinshoffen
Tél. 03 89 49 30 35
bellevuealsace@gmail.com
www.bellevue-alsace.fr

5 chambres
10 pers.
Tarif nuitée 2 pers. : 80 €



Wettolsheim



Chambres d'hôtes - Hélène BLEGER



3 chambres avec salle de bains, 1 chambre avec lavabo et salle de bains à proximité. Possibilité de rajouter des lits pliants dans les chambres. Environnement très calme. Jardin à disposition pour pique-nique.

4 rue du Traminer
68920 Wettolsheim
Tél. 09 62 62 87 31
06 41 71 77 08
bleger.helene@orange.fr

3 chambres
6 pers.
Tarif nuitée 2 pers. : 55 €



Meublés de Tourisme

Ferienwohnungen / Holiday Rentals

Eguisheim | ★★★★★



Parenthèse vin - Domaine BROBECKER



3 place de l'église
68420 Eguisheim
Tél. 06 82 41 31 68
joblot.brobecker@gmail.com
www.vins-brobecker.com

Maison indépendante, 220m², située au calme sur une ancienne exploitation viticole, entièrement rénovée alliant confort moderne et convivialité. Grande terrasse aménagée, cuisine équipée ouverte sur la salle à manger et le salon. 6 chambres, 5 salles de bain. Un sauna vous invite à la relaxation.

Capacité : 12 pers.
Nombre de chambres : 6
Nombre de niveau : 2
Tarif semaine : 1490 € à 2290 €



Eguisheim | ★★★★★



Gîte Etape des cigognes - Joseph HEBEL



8 rue du Réservoir
68420 Eguisheim
Tél. 02 40 04 27 47
06 68 26 04 43
jml.hebel@club.fr

Maison indépendante de 142 m² De 2 à 8 personnes avec cuisine entièrement équipée, coin repas sur le salon. 2 salles d'eau privatives. 2 WC indépendants.
Tarif pour le rez de chaussée uniquement: 542€ + 210€ par chambre supplémentaire.

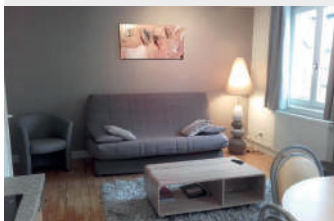
Capacité : 8 pers.
Nombre de chambres : 4
Nombre de niveau : 2
Tarif semaine : 1204 € à 1404 €
Tarif week-end : 756 € à 924 €



Eguisheim | ★★★★★



Meublé Le Victoria - Jean-Louis BAUR



24 rue du Rempart Nord
68420 Eguisheim
Tél. 03 89 41 79 13
contact@leon-baur.com
www.leon-baur.com

Au centre de la cité médiévale chez le viticulteur. Situé dans une maison indépendante, ce spacieux gîte de 90m² est entièrement rénové et climatisé. Cuisine équipée/séjour, canapé-lit, salle de bains avec douche, 2 WC indépendants. Location 3 nuits minimum.

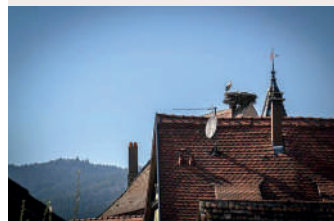
Capacité : 4 pers. à 6 pers.
Nombre de chambres : 2
Nombre de niveau : 2
Tarif semaine : 600 € à 780 €
Tarif week-end : 330 € à 405 €



Eguisheim | ★★★★★



Gîte Guillaume-Le Hameau d'Eguisheim-Domaine GINGLINGER



33 Grand'Rue
68420 Eguisheim
Tél. 03 89 24 18 66
contact@hameau-eguisheim.com
www.hameau-eguisheim.com

CONFORT HAUT DE GAMME DANS NOS GÎTES 4 ÉTOILES Réveillez-vous sur les toits d'Eguisheim Nos 2 gîtes grand confort vous accueillent dans notre maison typique alsacienne. Situés aux 2e et 3e étages de la demeure, ils surplombent les toits de la cité fortifiée. Vous êtes aux premières loges pour observer le ballet gracieux des cigognes !

Capacité : 4 pers.
Nombre de chambres : 2
Nombre de niveau : 1
Tarif semaine : 945 € à 1295 €



**Gîte Léon - Le Hameau d'Eguisheim - Domaine GINGLINGER**

33 Grand'Rue
68420 Eguisheim
Tél. 03 89 24 18 66
contact@hameau-eguisheim.com
www.hameau-eguisheim.com

CONFORT HAUT DE GAMME DANS NOS GÎTES 4 ÉTOILES Réveillez-vous sur les toits d'Eguisheim Nos 2 gîtes grand confort vous accueillent dans notre maison typique alsacienne. Situés aux 2e et 3e étages de la demeure, ils surplombent les toits de la cité fortifiée. Vous êtes aux premières loges pour observer le ballet gracieux des cigognes !

Capacité : 4 pers.
Nombre de chambres : 2
Nombre de niveau : 1
Tarif semaine : 945 € à 1295 €

**Meubléd Edelweiss - Tania MINNI**

36 Grand'Rue
68420 Eguisheim
Tél. 06 68 85 27 26
info@gites-eguisheim.alsace
https://www.gites-eguisheim.alsace

Au centre d'Eguisheim, au 1er étage d'une maison à colombages. Notre gîte spacieux de 110m² est ouvert toute l'année pour 2 à 6 pers. Trois chambres, cuisine équipée ouverte sur un grand salon. À disposition baby-foot et table de ping-pong. Terrasse privé de 80m² sans vis à vis. Wifi par la fibre. Garage privé. Dates d'arrivée flexibles. Réservation en ligne sur notre site internet ou par téléphone.

Capacité : 6 pers.
Nombre de chambres : 3
Nombre de niveau : 1
Tarif semaine : 890 €

**Meubléd - Le coq rouge - Famille RECH**

41A rue du Rempart Sud
68420 Eguisheim
Tél. 06 68 47 68 01
gitelecoqrrouge@gmail.com
www.gitelecoqrrouge.fr

Charmante maison située au cœur des remparts. Salle de bains avec douche et WC, salon avec TV satellite. Cuisinette équipée. Lave-linge, sèche-linge et fer à repasser au sous-sol. Jardin et terrasse privée. Accès direct parking à proximité.

Capacité : 5 pers.
Nombre de chambres : 2
Nombre de niveau : 3
Tarif semaine : 560 € à 800 €

**Meubléd le Hérisson - Bernard et Françoise GEORGER**

13 rue Porte Haute
68420 Eguisheim
Tél. 06 81 28 03 48
06 31 06 57 18
fgeo@wanadoo.fr
www.gitesvignoblemontagne.fr

Maison individuelle aménagée en gîte à 200m du centre. Terrasse au sud avec un salon de jardin, barbecue, plancha, garage couvert. 3 chambres à coucher 2 lits 1,40 et 2 lits 0,90. Garage à vélo fermé en sous-sol.

Capacité : 6 pers.
Nombre de chambres : 3
Nombre de niveau : 2
Tarif semaine : 455 € à 560 €
Tarif week-end : 260 € à 280 €

**Gîte Mirabelle - Marie-Paule et Maurice KLINGNER**

6a rue du Bassin
68420 Eguisheim
Tél. 03 89 23 63 48
06 36 58 73 78
contact@leshauts-eguisheim.fr
leshauts-eguisheim.fr

Sur les hauts d'Eguisheim, proche du centre pittoresque et du parc à cigognes, appartement lumineux et spacieux, 80m², au rez-de-chaussée d'une maison individuelle. 2 chambres, 2 salles de bains avec douche à l'italienne. Cuisine ouverte sur le séjour, coin repas et coin détente avec TV. Possibilité de louer avec le gîte Reinette à l'étage.

Capacité : 4 pers.
Nombre de chambres : 2
Nombre de niveau : 1
Tarif semaine : 570 € à 620 €

**Gîte Reinette - Marie-Paule et Maurice KLINGNER**

6a rue du Bassin
68420 Eguisheim
Tél. 03 89 23 63 48
06 36 58 73 78
contact@leshauts-eguisheim.fr
leshauts-eguisheim.fr

Proche du centre pittoresque et du parc à cigognes, appartement spacieux et lumineux de 80m², calme, au 1er étage d'une maison individuelle. 2 chambres et une mezzanine, 2 salles de bains avec douche à l'italienne, cuisine toute équipée, coin détente avec TV. Possibilité de louer avec le meubléd Mirabelle au rez-de-chaussée.

Capacité : 6 pers.
Nombre de chambres : 2
Nombre de niveau : 1
Tarif semaine : 610 € à 680 €



Eguisheim | ★★



Gîte Au Pied des Vignes - Relais du Vigneron - Sophie MEYER



4 rue des 3 Châteaux
68420 Eguisheim
Tél. 03 89 24 53 66
contact@relaisduvigneron.com
www.relaisduvigneron.com

Grand gîte modulable de 225m² 4 – 11 personnes. 5 chambres avec salle d'eau et wc individuels. Grand séjour, salon, TV, cuisine équipée, lave-vaisselle, plancha. Lave-linge et sèche-linge en commun au sous-sol. Piste de pétanque, parking privatif. Borne de recharge pour véhicule électrique.

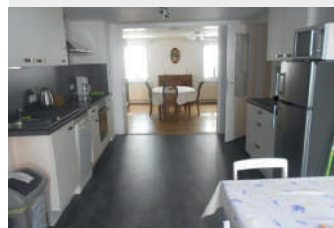
Capacité : 10 pers. à 11 pers.
Nombre de chambres : 5
Nombre de niveau : 2
Tarif semaine : 1364 € à 1638 €
Tarif week-end : 765 € à 1184 €



Eguisheim | ★★



Gîte de Tante Line - Albert et Marie-Thérèse BOMBENGER



4 rue Porte Haute
68420 Eguisheim
Tél. 03 89 23 71 19
06 61 94 31 09

bombenger.marie-therese@wanadoo.fr

Maison rénovée de plus de 100m². Salon, salle à manger ouverts sur une cuisine intégrée équipée (lave-vaisselle) avec coin repas au rez-de-chaussée. Télévision. A l'étage, 3 chambres doubles dont une avec 2 lits jumeaux, WC, salle de bains avec douche, lave-linge et sèche-linge. Cour fermée avec salon de jardin et parking couvert. Barbecue.

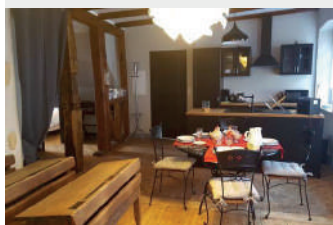
Capacité : 6 pers. à 7 pers.
Nombre de chambres : 3
Nombre de niveau : 2
Tarif semaine : 400 € à 620 €
Tarif week-end : 150 € à 300 €



Eguisheim | ★★



Gîte A l'Ancienne Ecole - Chantal BOUREL



5 rue du Château
68420 Eguisheim
Tél. 06 88 70 24 53
marie.plet25@hotmail.fr

Magnifique gîte entièrement rénové dans l'ancienne école du village (1453) de 75 m². Salle à manger/salon, cuisine équipée, salle de bain, toilettes séparées. Vous pourrez profiter du charme de cette maison ancienne tout en ayant accès au confort moderne. Au cœur du centre historique d'Eguisheim, mais dans une rue tranquille.

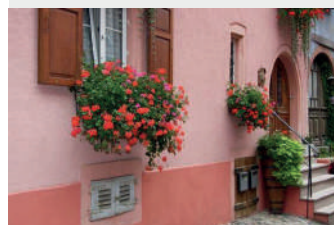
Capacité : 4 pers.
Nombre de chambres : 2
Nombre de niveau : 1
Tarif semaine : 350 € à 650 €
Tarif week-end : 270 € à 600 €



Eguisheim | ★★



Meublé - Claude FREYBURGER



77 rue du Rempart Sud
68420 Eguisheim
Tél. 06 71 66 90 50
07 84 95 64 14
freycl.lily@gmail.com

Appartement de 50m² situé en RDC surélevé d'une authentique et charmante maison dans les anciens remparts de la cité. Situation calme agrémentée par le fleurissement. Cuisine équipée séparée (lave-vaisselle/lave-linge). Canapé convertible supplémentaire dans séjour. Lit fait à votre arrivée. Espace extérieur clôturé. Prix net, kit entretien et taxe inclus.

Capacité : 2 pers. à 3 pers.
Nombre de chambres : 1
Nombre de niveau : 1
Tarif semaine : 380 €
Tarif week-end : 120 € à 180 €



Eguisheim | ★★



Meublé Chez Ambre - Karine HARAUPT



19 Rue Rempart Nord
68420 Eguisheim
Tél. 06 10 86 71 21
karine.harault@outlook.fr

Maison Alsacienne datant de 1686 en plein cœur des Remparts d'Eguisheim. Gîte authentique, entièrement équipé avec cuisine et lave-vaisselle, coin détente avec TV, salle de bain avec douche et WC, 2 chambres doubles, 1 chambre avec lit simple et 1 lit individuelle dans le salon. Parking privé et gratuit, jardin privatif. Possibilités de louer les 2 gîtes « Chez Ambre et Chez Jade » (11 personnes sur demande).

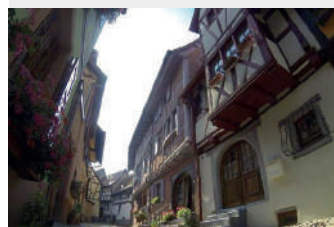
Capacité : 6 pers.
Nombre de chambres : 3
Nombre de niveau : 2
Tarif semaine : 490 € à 850 €



Eguisheim | ★★



Meublé L'Aubaine - Karine HARAUPT



23 rue du Rempart Nord
68420 Eguisheim
Tél. 06 10 86 71 21
karine.harault@outlook.fr

Maison Alsacienne typique construite en 1666, avec tout le confort actuel. Elle dispose de 2 chambres, plus un convertible dans le salon, pouvant héberger jusqu'à 5 personnes, lit bébé et chaise haute. Salle de bains et jardin privatif.

Capacité : 2 pers. à 5 pers.
Nombre de chambres : 2
Nombre de niveau : 3
Tarif semaine : 495 € à 550 €
Tarif week-end : 200 €



Meublé Chez Jade - Karine HARAULT



19 Rue Rempart Nord
68420 Eguisheim
Tél. 06 10 86 71 21
karine.harault@outlook.fr

Maison Alsacienne datant de 1686 en plein cœur des Remparts d'Eguisheim. Gîte authentique, entièrement équipé avec cuisine et lave-vaisselle, coin détente avec TV, salle de bain avec douche et WC, 2 chambres doubles et 1 lit simple dans le salon. Lit parapluie sur demande. Parking privé et gratuit, jardin privatif. Possibilités de louer les 2 gîtes « Chez Ambre et Chez Jade » (11 personnes sur demande).

Capacité : 5 pers.
Nombre de chambres : 2
Nombre de niveau : 1
Tarif semaine : 490 € à 700 €

CléVaca.ices



Meublé Fredy - Pascal et Josiane JEANNET



3 rue de la 1ère Armée
68420 Eguisheim
Tél. 03 89 41 68 55
06 02 63 66 04
jeannet.pascal68@gmail.com
auvieuxmoulin-eguisheim.com

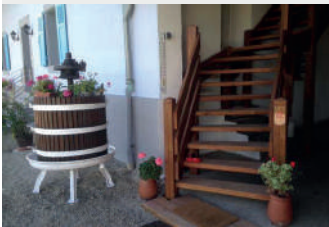
Le gîte "Fredy" possède une cuisine équipée, une grande pièce à vivre avec télévision, 2 grandes chambres. Salle de bain avec douche à l'italienne. Une grande cour clôturée avec portail électrique vous permettra de garer votre voiture. Une table de pique-nique et un barbecue vous permettront de déjeuner dehors.

Capacité : 4 pers. à 2 pers.
Nombre de chambres : 2
Nombre de niveau : 1
Tarif semaine : 500 € à 650 €

CléVaca.ices



Meublé Line - Pascal et Josiane JEANNET



3 rue de la 1ère Armée
68420 Eguisheim
Tél. 03 89 41 68 55
06 02 63 66 04
jeannet.pascal68@gmail.com
auvieuxmoulin-eguisheim.com

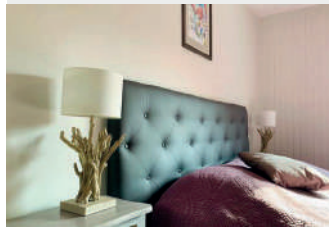
Le gîte "Line" possède 3 grandes chambres, une cuisine équipée, une grande pièce à vivre avec salon (TV, lecteur dvd) et salle à manger. Salle de bain avec douche à l'italienne. Mezzanine extérieure avec babyfoot. Une grande cour clôturée avec portail électrique vous permettra de garer votre voiture. Table de pique-nique et barbecue.

Capacité : 6 pers.
Nombre de chambres : 3
Nombre de niveau : 1
Tarif semaine : 500 € à 750 €

CléVaca.ices



Meublé Le Cosy - Isabelle et Didier KOHLER



5 rue Porte Haute
68420 Eguisheim
Tél. 06 31 23 39 77
isa.kohler@hotmail.com

'Le Cosy', charmant gîte, entièrement rénové, au sein de la propriété. Au calme, au pied du vignoble et quelques pas du centre historique. Salon - séjour, cuisine équipée, salle de bain avec douche à l'italienne, WC séparés. Espace terrasse avec barbecue et parking privé.

Capacité : 2 pers. à 3 pers.
Nombre de chambres : 1
Nombre de niveau : 1
Tarif semaine : 380 € à 450 €

CléVaca.ices



Meublé Les toits du rempart - Isabelle KOHLER



95 Rue du rempart sud
68420 Eguisheim
Tél. 06 31 23 39 77
isa.kohler@hotmail.com

Très bel appartement en duplex, chaleureux et confortable au dernier étage d'une maison alsacienne. Lumineux, au calme, dans le cœur historique de notre belle petite cité viticole. Il vous offrira un confort de vie agréable et de jolies vues sur les nids de cigognes, les châteaux et les toits du rempart. Parking privé à 3 minutes à pied de l'appartement et espace couvert pour garer les vélos.

Capacité : 4 pers. à 5 pers.
Nombre de chambres : 2
Nombre de niveau : 2
Tarif semaine : 450 € à 600 €

CléVaca.ices



Meublé - Bernard SPIESS



7 Chemin des Chapelains
68420 Eguisheim
Tél. 03 89 23 51 11

Appartement dans petite maison individuelle située au calme au cœur des vignes. Vue imprenable sur les vignes et les Trois Châteaux. Du printemps à la fin août, de nombreuses cigognes viennent dans la cour et sur le pré voisin. Séjour avec coin cuisine, douche, WC, TV. Idéal pour 2 à 4 personnes.

Capacité : 2 pers. à 4 pers.
Nombre de chambres : 1
Nombre de niveau : 1

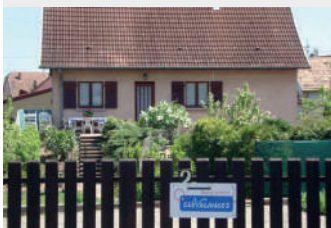
CléVaca.ices



Eguisheim | ★★★



Meublé - Paulette STOECKLE-MULLER



2 rue du Tokay
68420 Eguisheim
Tél. 03 89 23 19 50
06 63 21 48 86
paulettestoeckle13@gmail.com

Appartement de 95m² sur un niveau en rez-de-chaussée surélevé. Cuisine équipée ouverte sur séjour, bain-douche, WC séparé. Balançoire et bac à sable. Logement, cour et jardin indépendants. Possibilité de location avec 1, 2 ou 3 chambres de 2 à 8 pers. Le tarif dépend de la saison, du nombre de personnes et de chambres occupées. Charges incluses.

Capacité : 6 pers. à 8 pers.
Nombre de chambres : 3
Nombre de niveau : 1
Tarif semaine : 370 € à 750 €



Eguisheim | ★★★

Meublé Sarah - Noëlle THEILLER



1 route de Wettolsheim
68420 Eguisheim
Tél. 03 89 23 50 79

Appartement de 50m², au 1er étage, situé à proximité du centre-ville d'Eguisheim. Magnifique vue sur les Trois Châteaux. Salle à manger avec coin cuisine, salle de bains, WC. Lits faits à votre arrivée. Gloriette et barbecue. Entrée indépendante.

Capacité : 2 pers. à 4 pers.
Nombre de chambres : 2
Nombre de niveau : 1
Tarif semaine : 390 €



Eguisheim | ★★★

Meublé Margaux - Noëlle THEILLER



1 route de Wettolsheim
68420 Eguisheim
Tél. 03 89 23 50 79

Appartement rénové de 75m². Vue sur les Trois Châteaux. Salon, TV, salle à manger, grande cuisine (micro-ondes), salle de bains et WC. Lave-linge. Lits faits à votre arrivée. Terrasse fermée de 10m². Entrée indépendante. Porte communicante pour faire un logement de 7 personnes.

Capacité : 4 pers. à 5 pers.
Nombre de chambres : 1
Nombre de niveau : 1
Tarif semaine : 440 €



Eguisheim | ★★★

Meublé Le Ch'ti alsacien - Agence en Apparté



9 rue Monseigneur Stumpf
68420 Eguisheim
Tél. 03 89 47 47 17
contact@enapparte68.com

Appartement rénové centre village

Capacité : 2 pers. à 6 pers.
Nombre de chambres : 2
Nombre de niveau : 2
Tarif semaine : 607 € à 2000 €
Tarif week-end : 372 € à 864 €



Eguisheim | ★★★



Meublé - Gîte aux 3 pierres - Marie BOMBENGER



22 rue Porte Haute
68420 Eguisheim
Tél. 03 89 23 71 19
06 62 84 57 32
klurnico@live.fr
gite-aux-3-pierres.blogspot.com

Appartement calme situé dans une maison au cœur du vignoble. Cuisine, séjour, canapé-lit, salle de bains, 2 WC. Vue sur les vignes et les Trois Châteaux. Visite virtuelle sur Google Map.

Capacité : 4 pers. à 6 pers.
Nombre de chambres : 2
Nombre de niveau : 2
Tarif semaine : 340 € à 500 €



Pfaffenheim



Meublé Fetiaura - Château Fleuri



Très bel appartement lumineux et moderne de 61m² situé en plein cœur d'Eguisheim avec une vue exceptionnelle sur la chapelle du Pape Léon IX. 2 chambres avec literie de qualité, une salle de bains toute équipée ainsi qu'une cuisine entièrement équipée, ouverte sur le séjour

5 Place du Château
68420 Eguisheim
Tél. 03 89 24 13 41
06 27 84 73 78

reservation@gites-au-chateau-fleuri.fr
www.gites-au-chateau-fleuri.fr

Capacité : 4 pers.
Nombre de chambres : 2
Nombre de niveau : 2



Meublé Mita - Château Fleuri



Très bel appartement moderne et spacieux de 49m² situé face à la Chapelle Saint-Léon IX. Equipé d'une chambre pour 2 personnes avec literie de qualité, une salle de bains moderne, ainsi qu'une cuisine entièrement équipée ouverte sur le séjour.

5 Place du Château
68420 Eguisheim
Tél. 03 89 24 13 41
06 27 84 73 78

reservation@gites-au-chateau-fleuri.fr
www.gites-au-chateau-fleuri.fr

Capacité : 2 pers.
Nombre de chambres : 1
Nombre de niveau : 1



Meublé - Nathalie FUCHS



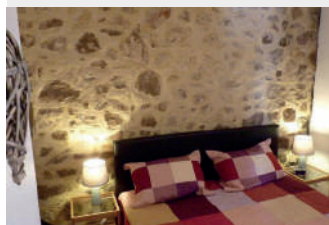
Il se situe dans les remparts, au cœur historique du village, proche de nombreuses possibilités : tourisme, culture, promenades, sport, restaurants, vins, ski, ...

32 rue du Rempart Sud
68420 Eguisheim
Tél. 06 49 86 77 19
nathaliefuchs2@gmail.com
http://lapaindepiciere.fr

Capacité : 2 pers. à 6 pers.
Nombre de chambres : 1
Nombre de niveau : 2



Gîte L'Alsacienne - Famille LACH



Gîte de plain-pied au rez-de-chaussée d'une maison alsacienne idéalement située au cœur des remparts. Cuisine équipée ouverte sur le séjour avec canapé, fauteuil et TV, d'une chambre, d'une salle d'eau.

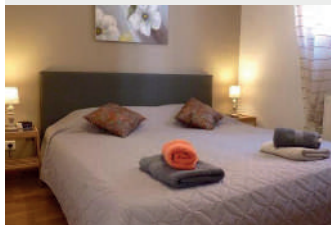
Lave-linge, sèche-linge à disposition. Ce gîte peut être loué avec les gîtes La Cigogne et Le Bretzel situés dans la même résidence.

30 rue du Rempart Sud
68420 Eguisheim
Tél. 06 82 03 20 08
info@decouverte-alsace.fr
www.decouverte-alsace.fr

Capacité : 2 pers.
Nombre de chambres : 1
Nombre de niveau : 1



Gîte Le Bretzel - Famille LACH



Gîte lumineux et confortable au 1er étage d'une maison alsacienne idéalement située au cœur des remparts. Cuisine équipée (avec lave-vaisselle) ouverte sur le séjour avec canapé et TV, chambre avec un lit king size, salle d'eau. Lave-linge, sèche-linge à disposition. Ce gîte peut être loué avec les gîtes L'Alsacienne et La Cigogne situés dans la même résidence.

30 rue du Rempart Sud
68420 Eguisheim
Tél. 06 82 03 20 08
info@decouverte-alsace.fr
www.decouverte-alsace.fr

Capacité : 2 pers.
Nombre de chambres : 1
Nombre de niveau : 1



Gîte la Cigogne - Famille LACH



Appartement spacieux et lumineux au 2ème étage d'une maison alsacienne idéalement située au cœur des remparts. Gîte en duplex avec cuisine équipée (lave-vaisselle), séjour avec canapé et TV. 3 chambres, salle d'eau avec double vasques. Lave-linge, sèche-linge à disposition. Ce gîte peut être loué avec les gîtes L'Alsacienne et le Bretzel situés dans la même résidence.

30 rue du Rempart Sud
68420 Eguisheim
Tél. 06 82 03 20 08
info@decouverte-alsace.fr
www.decouverte-alsace.fr

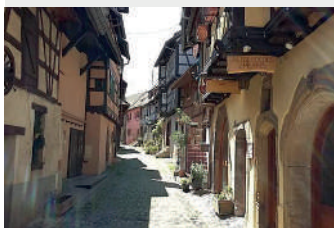
Capacité : 6 pers.
Nombre de chambres : 3
Nombre de niveau : 2



Eguisheim | ★★★



Hohlandsbourg - La Légende des 2 pierres



Appartement tout confort, chaleureux, avec poutres apparentes, situé dans une maison historique, au cœur de la cité, rue pavée. Cuisine équipée, salle de douche avec WC. Canapé convertible.

Capacité : 2 pers. à 4 pers.
Nombre de chambres : 1
Nombre de niveau : 2
Tarif semaine : 500 € à 525 €

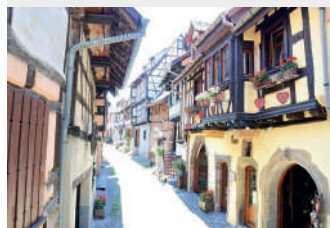
93 rue du Rempart Sud
68420 Eguisheim
Tél. 06 11 69 39 51
L2p68420@gmail.com
www.2pierres.com



Eguisheim | ★★★



Oriel - La Légende des 2 pierres



Appartement rénové dans un style alsacien dans une maison historique située au cœur de la cité. Rue pavée. Appartement de 1-4 personnes, 2 chambres. Cuisine équipée avec lave-vaisselle, salle de douche, WC, canapé convertible. Terrasse.

Capacité : 2 pers. à 4 pers.
Nombre de chambres : 2
Nombre de niveau : 1
Tarif semaine : 560 € à 595 €

93 rue du Rempart Sud
68420 Eguisheim
Tél. 06 11 69 39 51
L2p68420@gmail.com
www.2pierres.com



Eguisheim | ★★★



Rempart - La Légende des 2 pierres



Appartement rénové dans un style alsacien dans une maison historique située au cœur de la cité. Rue pavée.

Salle de bains avec douche et WC, cuisine équipée.

Capacité : 2 pers.
Nombre de niveau : 1
Tarif semaine : 350 € à 365 €

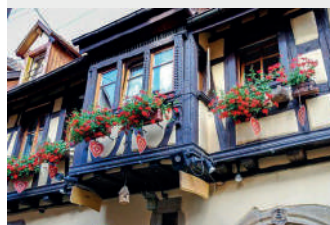
93 rue du Rempart Sud
68420 Eguisheim
Tél. 06 11 69 39 51
L2p68420@gmail.com
www.2pierres.com



Eguisheim | ★★★



Trois-Châteaux - La Légende des 2 pierres



Appartement de style alsacien, dans une maison historique située au cœur de la cité. Rue pavée. Très calme. Village situé sur la Route des Vins d'Alsace.

Sur 2 niveaux. Cuisine équipée, salle de douche, WC, canapé convertible, wifi performante.

Capacité : 2 pers.
Nombre de chambres : 1
Nombre de niveau : 2
Tarif semaine : 420 € à 425 €

93 rue du Rempart Sud
68420 Eguisheim
Tél. 06 11 69 39 51
L2p68420@gmail.com
www.2pierres.com



Eguisheim | ★★★



Appart. Les 3 Châteaux - Relais du Vigneron - Sophie MEYER



Appartement de 75m² au 2ème étage d'une maison indépendante. Cuisine équipée, lave-vaisselle, coin séjour avec TV. Piste de pétanque. Borne recharge véhicule électrique. Un plaisir pour la vue : les 3 châteaux, les cigognes, le clocher de l'église.

Capacité : 4 pers. à 6 pers.
Nombre de chambres : 2
Nombre de niveau : 1
Tarif semaine : 602 € à 722 €
Tarif week-end : 328 € à 528 €

4 rue des 3 Châteaux
68420 Eguisheim
Tél. 03 89 24 53 66
contact@relaisduvigneron.com
www.relaisduvigneron.com



Eguisheim | ★★★



Gîte des 5 sens - Relais du Vigneron - Sophie MEYER



Gîte tout confort et modulable. 5 chambres avec salle d'eau et WC individuels, grand séjour, cuisine équipée, lave-vaisselle, lave-linge. Idéal pour réunions de famille ou retrouvailles. Organisation de dégustations commentées. Borne de recharge pour véhicule électrique. Terrain de pétanque.

Capacité : 10 pers. à 12 pers.
Nombre de chambres : 5
Nombre de niveau : 3
Tarif semaine : 1424 € à 1708 €
Tarif week-end : 785 € à 1178 €

6 rue des 3 Châteaux
68420 Eguisheim
Tél. 03 89 24 53 66
contact@relaisduvigneron.com
www.relaisduvigneron.com



Meublé Géranium - Tania MINNI



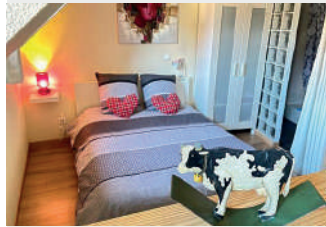
36 Grand'Rue
68420 Eguisheim
Tél. 06 68 85 27 26
info@gites-eguisheim.alsace
<https://www.gites-eguisheim.alsace>

Situé au cœur d'Eguisheim au 2ème étage d'une maison à colombage. Notre gîte spacieux de 90m² est ouvert toute l'année. Capacité de 2 à 4 personnes. Salle de bains avec bain et douche, deux chambres, grande cuisine équipée ouverte sur le salon. Garage privé. Baby-foot, table de ping-pong. Wifi par la fibre. Dates d'arrivée flexibles. Réservation en ligne sur notre site internet ou par téléphone.

Capacité : 4 pers.
Nombre de chambres : 2
Nombre de niveau : 1
Tarif semaine : 590 €



Gîte Saint-Léon - Tania MINNI



37 Grand'Rue
68420 Eguisheim
Tél. 06 68 85 27 26
info@gites-eguisheim.alsace
<https://www.gites-eguisheim.alsace>

Notre gîte St Léon en duplex vous accueille tout au long de l'année avec une capacité de 2 à 3 personnes. Situé au pied du Château St-Léon, en plein cœur du centre historique, au calme. Salon-séjour avec TV et cuisine équipée. Wifi par la fibre. Dates d'arrivée flexibles. Court séjour sur demande. Réservation en ligne sur notre site internet ou par téléphone.

Capacité : 2 pers. à 3 pers.
Nombre de chambres : 1
Nombre de niveau : 2
Tarif semaine : 380 €



Meublé - Madame MOREL



7 Grand'Rue
68420 Eguisheim
Tél. 06 23 88 80 45
elke.morel@calixo.net

Maison individuelle mitoyenne sur 2 niveaux avec une cour privée de 40m² environ, pour 4 personnes, située dans un des plus beaux villages de France. La superficie de la maison est de 80m². Situation, à l'entrée du village et environ 60 m du centre du village.

Capacité : 4 pers.
Nombre de chambres : 2
Nombre de niveau : 1
Tarif semaine : à 770 €



Les Vignes d'Eguisheim - Corinne et William PERY



6 Place du Château
68420 Eguisheim
Tél. 06 48 72 67 17
william.pery@laposte.net
lesvigneseguisheim.com

Duplex de 110m² dans maison à colombages située au cœur d'Eguisheim, place du Château, pour 6 à 8 personnes. Tarif pour 6 pers. Supplément pers. 10 €/nuit. Cuisine intégrée toute équipée ouverte sur le séjour, 3 chambres, 2 salles d'eau, 2 WC. Baby foot, possibilité lit bébé.

Capacité : 6 pers. à 8 pers.
Nombre de chambres : 3
Nombre de niveau : 2
Tarif semaine : 600 € à 800 €
Tarif week-end : 250 € à 350 €



Meublé SMART'IN - Martine PISSARD



1 rue du Château
68420 Eguisheim
Tél. 06 88 24 49 57
eguisheim.smartin@gmail.com

Duplex de 60m² situé au centre du village d'Eguisheim, proche de tous commerces. Salon avec TV et canapé convertible (140x190) et lit d'appoint. Cuisine équipée avec four, lave vaisselle, cafetière, grille pain, bouilloire et lave linge. 1 WC. A l'étage, 1 chambre avec 1 lit 2 personnes (2x80x190), salle de douche et WC. Frais journalier de parking offert.

Capacité : 2 pers. à 5 pers.
Nombre de chambres : 1
Nombre de niveau : 2
Tarif semaine : 300 € à 690 €
Tarif week-end : 200 € à 350 €



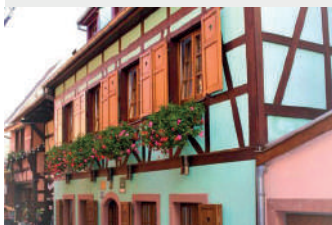
Les cigognes



Eguisheim | ★★★



Meublé - Résidence Vénus



Appartement dans une maison rénovée, située dans les anciens remparts de la ville. Appartement de 1-4 personnes. Possibilité lit d'appoint 1 pers. et lit bébé gratuit sur demande. Cuisine équipée, salle de bains avec douche et WC. Lave-linge et sèche-linge.

10 rue du Rempart Nord
68420 Eguisheim
Tél. 06 07 90 16 42
06 83 55 04 68
residence.venus@orange.fr
www.residence-venus.com

Capacité : 1 pers. à 4 pers.
Nombre de chambres : 1
Nombre de niveau : 1
Tarif semaine : 602 €
Tarif week-end : 192 € à 297 €



Eguisheim | ★★

Gîte Bredala - Claude ANDRES



Situé au cœur des Remparts, dans une maison traditionnelle alsacienne à colombages. Appartement duplex entièrement équipé, Jardin clos privatif au sud, 2 chambres, cuisine ouverte sur salle à manger et salon, climatisation, TV, WIFI, lave-vaisselle, lave et sèche-linge, Parking à proximité.

55 rue du rempart Sud
68420 Eguisheim
Tél. 0782529030
andresgite@gmail.com
www.colmargites.fr

Capacité : 4 pers. à 6 pers.
Nombre de chambres : 2
Nombre de niveau : 2
Tarif semaine : 500 € à 1150 €
Tarif week-end : 160 € à 340 €



Eguisheim | ★★

Gîte Bretzel - Nicolas ANDRES



Situé au cœur des Remparts, dans une maison traditionnelle alsacienne à colombages, au 2e étage. Appartement duplex entièrement équipé, 2 chambres, cuisine ouverte sur salle à manger et salon, climatisation, TV, WIFI, lave-vaisselle, lave et sèche-linge. Parking à proximité.

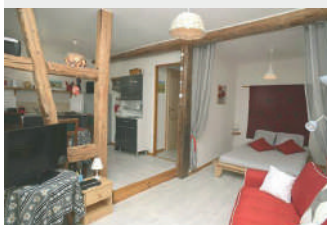
55 rue du rempart Sud
68420 Eguisheim
Tél. 07 82 52 90 30
andresgite@gmail.com
www.colmargites.fr

Capacité : 4 pers. à 6 pers.
Nombre de chambres : 2
Nombre de niveau : 2
Tarif semaine : 500 € à 1150 €
Tarif week-end : 160 € à 340 €



Eguisheim | ★★

Le gîte de Gab - Gabrielle DEBAYE



Dans une maison du 18ème siècle, refaite à neuf, appartement comprenant 2 chambres, 1 salon, cuisine avec coin repas.

9 Grand'Rue
68420 Eguisheim
Tél. 06 62 34 80 97
09 86 70 68 30
legitedegab@gmail.com

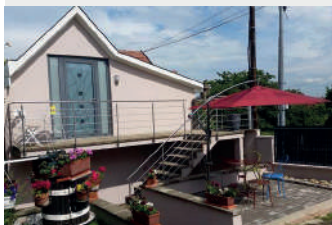
Capacité : 5 pers.
Nombre de chambres : 2
Tarif semaine : 450 € à 450 €



Eguisheim | ★★



Meublé Le Petit Nid - Cyril ZIMMERLE



Découvrez notre appartement confortable et original. Construit en 2010 sur un garage privatif, il est un petit nid parfait pour un séjour cosy. Vous profiterez du calme et de la proximité du village et du vignoble. Cuisine ouverte équipée, chambre, canapé convertible confortable dans la pièce de vie, salle d'eau située dans la chambre.

4 rue de Hautvillers
68420 Eguisheim
Tél. 06 86 60 82 88
06 77 00 89 06
cyrilzimmerle@gmail.com

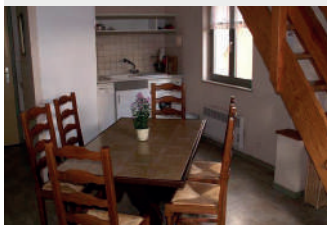
Capacité : 2 pers. à 4 pers.
Nombre de chambres : 1
Nombre de niveau : 1
Tarif semaine : 320 € à 420 €



Eguisheim



Meublé Chez Maria - Bernard GASCHY



Appartement 4-6 personnes, situé au 2ème étage d'une maison mitoyenne, à proximité du centre historique d'Eguisheim. Séjour, coin cuisine, salle de bains (douche et baignoire). Cour fermée.

27 Grand'Rue
68420 Eguisheim
Tél. 03 89 41 67 34
gite@vins-paul-gaschy.fr
www.paulgaschy.com

Capacité : 4 pers. à 6 pers.
Nombre de chambres : 2
Nombre de niveau : 2
Tarif semaine : 318 € à 465 €



Eguisheim



Meublé La Grange de Madeleine - Famille DELEMER



L'appartement se trouve au premier et deuxième étage d'une ancienne grange que nous avons rénovée. Il offre tout le confort nécessaire à un séjour agréable. Une chambre double et une chambre pour 2, 3 ou 4 pers. avec 2 lits jumeaux et 2 chauffeuses convertibles. Entièrement climatisé.

6k rue du Rempart Sud
68420 Eguisheim
Tél. 06 83 01 10 21
lagrammedemadeleine@gmail.com

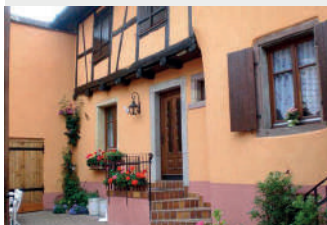
Capacité : 4 pers. à 6 pers.
Nombre de chambres : 2
Nombre de niveau : 2
Tarif semaine : 675 € à 875 €
Tarif week-end : 200 € à 240 €



Eguisheim



Meublé - Jean-Marie HERTZ



Maison indépendante, située au cœur du village dans une ancienne cour d'immeuble. Coin cuisine équipé, grand séjour-salon donnant sur une terrasse. Salle d'eau avec douche et WC. Possibilité d'entreposer vélos, coffre-toit ou autres : consulter le propriétaire auparavant.

4 Cour de Pairis
68420 Eguisheim
Tél. 03 89 23 71 33
jean.marie.hertz@cegetel.net
<http://njmhertz.e-monsite.com>

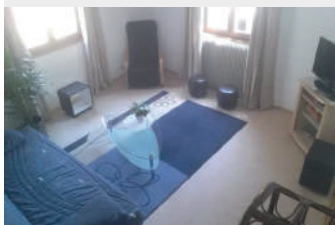
Capacité : 6 pers.
Nombre de chambres : 3
Nombre de niveau : 2
Tarif semaine : 300 € à 490 €



Eguisheim



Meublé - Bruno HERTZ



Gîte 3/4 pièces tout confort de 88m² en duplex au premier étage d'une maison à colombage de 2 à 6 personnes au centre du village. TV, lave-linge et lave-vaisselle.

7 place de l'église
68420 Eguisheim
Tél. 06 89 19 77 42
03 89 41 81 61
fabmonni@gmail.com

Capacité : 2 pers. à 6 pers.
Nombre de chambres : 3
Tarif semaine : 300 € à 500 €
Tarif week-end : 100 € à 300 €



Eguisheim



Gîte Pfersigberg - Domaine Paul SCHNEIDER



Gîte 4-5 personnes, rénové en 2015 : 2 chambres doubles + 1 couchage dans le séjour, cuisine équipée, salle de bain avec douche, WC séparé et TV.

1 rue de l'Hôpital
68420 Eguisheim
Tél. 03 89 41 50 07
Fax. 03 89 41 30 57
vins.paul.schneider@wanadoo.fr
www.vins-paul-schneider.fr

Capacité : 4 pers. à 5 pers.
Nombre de chambres : 2
Nombre de niveau : 1
Tarif semaine : 480 € à 550 €
Tarif week-end : 250 € à 300 €



Eguisheim - Place du Château

Rouffach | ★★★★★



Gîte des Grands Crus Riesling - Sabine et François ZINK



Maison individuelle de plain-pied à ossature bois, nouvellement construite, avec des matériaux sains, chauffage solaire et poêle à bois. Cuisine équipée et coin repas, terrasse, 2 chambres. Salle d'eau, WC, lave-linge. A l'étage, salon grande mezzanine et une chambre avec WC.

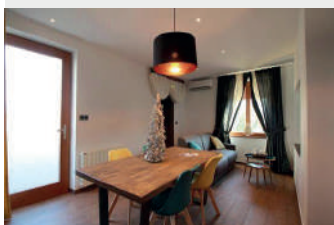
8 rue de Pfaffenheim
68250 Rouffach
Tél. 03 89 49 70 36
07 68 17 79 98
gitedesgrands crus@gmail.com
www.gitedesgrands crus.com

Capacité : 6 pers. à 8 pers.
Nombre de chambres : 3
Nombre de niveau : 2
Tarif semaine : 850 € à 1100 €
Tarif week-end : 350 € à 450 €



Rouffach | ★★★★★

Meublé - Le Roi Dagobert



Le gîte est situé au 1er étage d'une maison individuelle accueillant également un gîte 2 personnes. Il dispose d'une terrasse privative et d'une agréable cour fermée et aménagée. Les gîtes étant gérés par l'hôtel restaurant Le Domaine de Rouffach, situé à 50 mètres de l'autre côté de la rue, ce qui permet un accès à l'espace bien être ainsi qu'à la piscine intérieure du Domaine.

1 rue Raymond Poincaré
68250 Rouffach
Tél. 03 89 49 72 70
reservation@gitedudomaine.com

Capacité : 4 pers.



Rouffach | ★★★★★



Meublé - Bernard CAULLET



Maison de ville tout confort (lave linge, wifi, sèche linge, etc) - calme - spa (bain à remous) en sus 40 € par jour. Location pour 3 nuits minimum.

5A rue Walch
68250 Rouffach
Tél. 06 07 83 87 85
contact@homedemeure.fr
www.homedemeure.fr

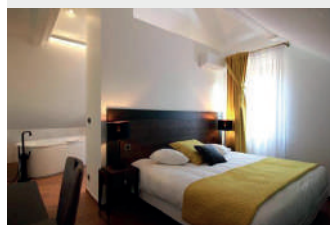
Capacité : 5 pers.
Nombre de chambres : 2
Nombre de niveau : 3
Tarif semaine : 1100 €
Tarif week-end : 450 €



Rouffach | ★★★★★



Meublé - Madame Sans-gêne



Le gîte est situé au 2ème étage d'une maison individuelle accueillant également un gîte 4 personnes. Il dispose d'un espace extérieur avec meubles de jardin dans l'agréable cour commune fermée et aménagée. Les gîtes étant gérés par l'hôtel restaurant Le Domaine de Rouffach, situé à 50 mètres de l'autre côté de la rue, cela vous permet un accès à l'espace bien être ainsi qu'à la piscine intérieure du Domaine.

1 rue Raymond Poincaré
68250 Rouffach
Tél. 03 89 49 72 70
reservation@gitedudomaine.com

Capacité : 2 pers.



Rouffach | ★★★★★



Gîte de la liberté - Fanny et Gabin BEAUFACHET



Idéal pour votre séjour ! Nous vous proposons au cœur du centre-ville historique, dans un cadre agréable et calme, un véritable cocon alsacien. A proximité, boulangerie, restaurants, superette, départ de belles randonnées. Situé sur la route des Vins, il vous sera possible de rayonner sur toute l'Alsace très facilement, plusieurs sites touristiques aux alentours.

20 rue des bouchers
68250 Rouffach
Tél. 06 18 89 37 20
fg.beaufachet@gmail.com
gitedelaliberte-alsace-lodge.business.site

Capacité : 4 pers.
Nombre de chambres : 1
Nombre de niveau : 2
Tarif semaine : 420 € à 560 €



Rouffach | ★★★★★



Gîte Notre-Dame - Régine et Alfred KAATZ



Appartement situé au 1er étage d'une maison au centre de Rouffach, à mi-chemin entre Colmar et Mulhouse. L'Allemagne est à 30 mn, la Suisse à 45 mn. Venez découvrir la Route des Vins d'Alsace, les villages pittoresques alsaciens (Eguisheim, un des plus beaux villages de France), les randonnées, sans oublier les marchés de Noël en décembre.

12 place de la République
68250 Rouffach
Tél. 06 41 88 46 59
06 75 12 89 29
alfred.kaatz@gmail.com

Capacité : 4 pers.
Nombre de chambres : 2
Nombre de niveau : 1
Tarif semaine : 400 € à 500 €
Tarif week-end : 180 € à 200 €





Meublé - Gîte de Thésée



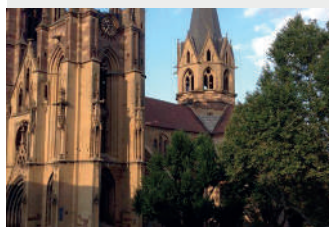
Maison Alsacienne entièrement rénové. Situé au calme au fond d'une impasse, parking devant la maison avec une petite cours intérieure. Au rdc entrée , cave. Au 1er étage, le niveau de vie et 2 chambres, sbd, cuisine équipée. Tarif à la nuitée, infos et renseignements par SMS.

32 rue des bouchers
68250 Rouffach
Tél. 06 03 46 07 49
githeseee68@free.fr

Capacité : 4 pers.
Nombre de chambres : 2
Nombre de niveau : 2
Tarif semaine : 450 € à 700 €
Tarif week-end : 150 € à 250 €



Meublé Au cœur de Rouffach - Martine WEBER



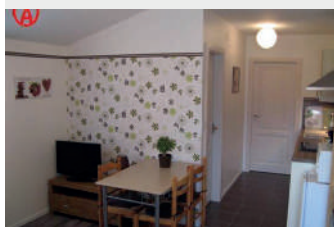
Appartement spacieux, très lumineux, situé au 2ème étage d'une petite résidence avec ascenseur au centre Rouffach. Les 3 fenêtres du séjour donnent sur la place de l'église, entourée de ses édifices de style renaissance. Idéalement situé sur la Route des Vins d'Alsace. Commerces de proximité et divers restaurants accessibles à pied.

6 place de la République
68250 Rouffach
Tél. 06 86 12 97 67
03 89 78 54 74
magiweb@orange.fr

Capacité : 2 pers.
Nombre de chambres : 1
Nombre de niveau : 1
Tarif semaine : 380 €
Tarif week-end : 140 €



Meublé Au pied des cigognes - David et Nathalie CAFFIER



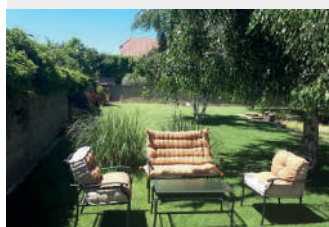
Dans le centre-ville médiéval, au calme d'une cour intérieure, vous apprécierez le confort d'un chaleureux gîte au 1er étage d'une dépendance ou vous passerez un agréable séjour. 1 Chambre. Salon. Cuisine équipée. Salle d'eau, lave-linge. Wifi.

24 Rue Rettig
68250 Rouffach
Tél. 07 81 40 83 12
06 14 18 70 19
aupieddescigognes@sfr.fr
www.gites.fr/44605

Capacité : 4 pers.
Nombre de chambres : 1
Nombre de niveau : 1
Tarif semaine : 245 € à 330 €
Tarif week-end : 145 € à 195 €



Meublé - Christophe HENNINGER



Studio de bon standing, au 1er étage, style design, au centre de Rouffach. 1 petite chambre mansardée 1 lit 2 pers. Salon avec cheminée. Cuisine équipée. Salle d'eau, WC. Cour, salon de jardin, barbecue. Ménage inclus.

18 rue des Prêtres
68250 Rouffach
Tél. 06 14 40 48 17
fromentale@wanadoo.fr

Capacité : 2 pers.
Nombre de chambres : 1
Nombre de niveau : 1
Tarif semaine : 490 €
Tarif week-end : 140 €



Meublé - Bernard SCHREIBER



Au centre historique, dans une maison individuelle à colombages bois se trouvent "Les gîtes de la Poterne". Appartement en duplex situé au 2ème étage. Salon/salle à manger avec 1 convertible 2 pers et un meuble lit d'appoint 1 enfant. TV avec lecteur DVD, cuisine équipée, lave-linge, chaise haute pour enfants. A l'étage supérieur duplex 1 chambre 2 lits simples. Salle d'eau avec douche, WC séparés.

10 rue de la poterne
68250 Rouffach
Tél. 06 71 83 31 64
Fax. 03 89 49 31 68
bernard.schreiber@orange.fr

Capacité : 2 pers. à 4 pers.
Nombre de chambres : 1
Nombre de niveau : 2
Tarif semaine : 300 € à 350 €



Rouffach - Ancien Hôtel de Ville et Tour des Sorcières



Rouffach



Meublé - Chez Ben et Maé - Marie-Eve ERNST



Gîte au charme Alsacien sur la mythique route des vins situé dans le centre historique de Rouffach. Facile d'accès, situé à quelques kilomètres de Colmar. Au pied du vignoble vous trouverez toutes les commodités pour un séjour au calme. Parking gratuit à 50m.

4 Rue des blés
68250 Rouffach
Tél. 07 68 14 98 65
maarie.eve@gmail.com

Capacité : 2 pers. à 6 pers.
Nombre de chambres : 2
Nombre de niveau : 2
Tarif semaine : 400 € à 950 €
Tarif week-end : 150 € à 320 €

www.booking.com/hotel/fr/chez-ben-et-mae.fr.html



Rouffach | ★★★



Meublé - La commanderie - Marie-Christine BERG



Appartement de caractère de 85m² dans maison Renaissance datant de 1550 à proximité du centre historique de Rouffach situé dans rue calme. Tout confort. Idéal pour un séjour découverte en famille ou entre amis. Deux chambres, cinq couchages, séjour spacieux ouvert sur cuisine avec fresques authentiques. Location weekend 2 nuits mini. Service draps et linge de toilette ainsi que ménage de sortie.

1B rue des Récollets
68250 Rouffach
Tél. 07 83 44 88 06
mchristinberg@free.fr

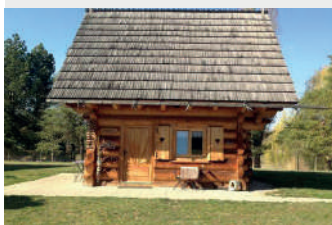
Capacité : 5 pers.
Nombre de chambres : 2
Nombre de niveau : 2
Tarif semaine : 550 € à 900 €



Biltzheim | ★★★



Chalet La clé des champs - Daniel MORITZ



Chalet situé à l'écart du village, sur une zone comportant un étang protégé, à disposition et 2 autres chalets. Accès par un chemin forestier praticable. 1 ch 1 lit 2 pers, 1 ch 2 lits 1 pers. Possibilité d'un lit supplémentaire. Séjour avec canapé, ouvert sur la cuisine équipée. Terrain de 50 ares arboré.

Chemin du Lehweg
68127 Biltzheim
Tél. 06 81 57 28 14
daniel.moritz5@orange.fr

Capacité : 4 pers.
Nombre de chambres : 2
Nombre de niveau : 2
Tarif semaine : 560 € à 749 €



Gueberschwihr | ★★★



Le chant des vignes - Agnès BURNER



Gîte situé au-dessus d'une cave, sur les hauteurs d'un village pittoresque, au calme. Vue panoramique sur les vignes, la plaine d'Alsace et la Forêt Noire. Séjour, cuisine équipée. Salle d'eau, WC séparés, lave-linge. Forfait ménage sur demande.

1 route de Saint Marc
68420 Gueberschwihr
Tél. 03 89 49 30 83
Fax. 03 89 49 30 65
louis.scherb@wanadoo.fr
www.vins-louis-scherb.fr

Capacité : 4 pers.
Nombre de chambres : 2
Nombre de niveau : 1
Tarif semaine : 413 € à 483 €



ENVIE DE FAIRE LE PLEIN DE SAVEURS LOCALES ?

PROFITER DE NOS MARCHÉS LOCAUX

EGUISHEIM Parc du Millénaire

Du 02/05/2023 au 17/10/2023

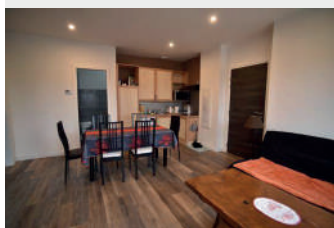
Les mardis de 17h00 à 19h30

ROUFFACH Place de la République

Les mercredis de 16h00 à 19h00 (marché bio)

Les samedis de 7h00 à 12h00

Meublé Amandine - Les gîtes de la Ferme



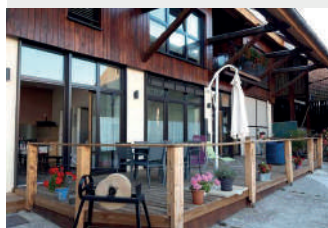
12 A rue Principale
68250 Gundolsheim
Tél. 06 06 57 54 71
06 70 92 89 62
lafermegundo@gmail.com

Le gîte Amandine offre tout le confort pour passer d'excellentes vacances en Alsace. Au 1er étage, il est entièrement équipé avec four, micro ondes, plaque vitrocéramique et lave-vaisselle, cafetière, bouilloire, coin salon avec télévision. Salle de bain spacieuse avec douche à l'italienne. Le gîte peut accueillir de 4 à 6 personnes dans deux grandes chambres et un canapé lit dans le salon.

Capacité : 6 pers. à 6 pers.
Nombre de chambres : 2
Nombre de niveau : 1
Tarif semaine : 540 € à 660 €



Meublé Monalisa - Les gîtes de la Ferme



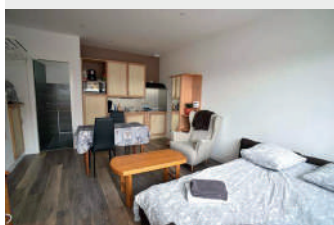
12 A rue Principale
68250 Gundolsheim
Tél. 06 06 57 54 71
06 70 92 89 62
lafermegundo@gmail.com

Le gîte Mona Lisa offre tout le confort pour passer d'excellentes vacances en Alsace. De plain pied, il est entièrement équipé avec four, micro ondes, plaque vitrocéramique et lave-vaisselle, cafetière, bouilloire, coin salon avec télévision. Salle de bain spacieuse avec douche à l'italienne. Le gîte peut accueillir de 4 à 6 personnes dans deux grandes chambres et un canapé lit dans le coin salon.

Capacité : 6 pers. à 6 pers.
Nombre de chambres : 2
Tarif semaine : 540 € à 660 €



Studio Agata - Les gîtes de la Ferme



12 A rue Principale
68250 Gundolsheim
Tél. 06 06 57 54 71
06 70 92 89 62
lafermegundo@gmail.com

Le studio Agata offre tout le confort pour passer d'excellentes vacances en Alsace. Il est entièrement équipé avec four, micro ondes, plaque vitrocéramique et lave-vaisselle, cafetière, bouilloire, coin salon avec télévision. Salle de bain spacieuse avec douche à l'italienne. Le ménage/désinfection + linge de toilette fourni et lits faits à l'arrivée sont inclus dans le prix.

Capacité : 2 pers.
Nombre de niveau : 1
Tarif semaine : 360 € à 390 €



Meublé Le 5T - Perrine FRITZ



50 rue du Maréchal Leclerc
68420 Hattstatt
Tél. 06 61 79 08 55
perrine.fritz@sfr.fr

Gîte 4 étoiles, dans une maison individuelle au calme entièrement rénovée en 2022. Tout confort, chaleureux et décoré avec soin. Les lits sont prêts à votre arrivée et les serviettes de bain sont fournies. Le ménage est réalisé en fin de séjour. Idéalement situé pour visiter l'Alsace.

Capacité : 4 pers. à 6 pers.
Nombre de chambres : 2
Nombre de niveau : 2



Meublé 1 - Lucien MEYER



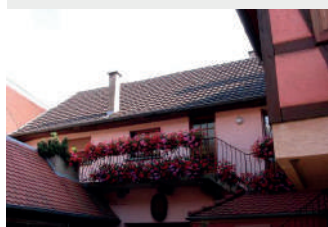
57 rue du Maréchal Leclerc
68420 Hattstatt
Tél. 03 89 49 31 74
Fax. 03 89 49 24 81
info@earl-meyer.com
www.earl-meyer.com

Dans un village de la Route des Vins, appartement en étage. Salon, cuisine. Salle d'eau avec douche italienne au rdc et salle d'eau à l'étage, deux WC séparés, lave-linge en commun. Forfait ménage sur demande.

Capacité : 6 pers.
Nombre de chambres : 3
Nombre de niveau : 1
Tarif semaine : 380 € à 400 €
Tarif week-end : 200 €



Meublé 2 - Lucien MEYER



57 rue du Maréchal Leclerc
68420 Hattstatt
Tél. 03 89 49 31 74
Fax. 03 89 49 24 81
info@earl-meyer.com
www.earl-meyer.com

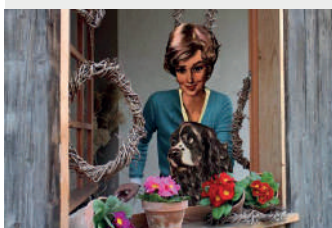
Dans un village de la Route des Vins, appartement en étage. 2 ch 1 lit 2 pers et 1 ch 2 lits 1 pers. Salon, cuisine. Salle d'eau avec douche italienne, WC séparés, lave-linge en commun. Forfait ménage sur demande.

Capacité : 6 pers.
Nombre de chambres : 3
Nombre de niveau : 1
Tarif semaine : 370 € à 390 €
Tarif week-end : 200 €



Herrlisheim près Colmar | ★

Meublé Karnet 2 route - La Boussole



Appartement entier de 30m² avec terrasse. Salle d'eau, wc, kitchenette et TV. Entrée indépendante dans une maison de village AU CALME. Ménage assuré par la propriétaire, lit fait à votre arrivée. Tarif dégressif après la 3ème nuitée. Tarif week-end dès le vendredi.
CHOIX DU JOUR D'ARRIVÉE.

35 rue principale
68420 Herrlisheim près Colmar
Tél. 03 69 34 03 94
06 45 73 75 08
karnet2route@gmail.com
www.karnet2route.fr

Capacité : 2 pers. à 3 pers.
Nombre de chambres : 1
Nombre de niveau : 1
Tarif semaine : 300 € à 360 €
Tarif week-end : 170 € à 190 €



Herrlisheim près Colmar | ★

Meublé Karnet 2 route - La Canne



Gîte tout confort, 30m² avec terrasse. Excellente literie, calme, repos assuré. Idéal pour 2 personnes. Possibilité pour un couple avec enfants. Parking clos et privé, très grand jardin ouvert à tous. Bonne desserte routière et autoroutière. Ménage assuré par la propriétaire.
CHOIX DU JOUR D'ARRIVÉE.

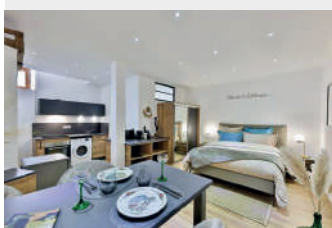
35 rue principale
68420 Herrlisheim près Colmar
Tél. 03 69 34 03 94
06 45 73 75 08
karnet2route@gmail.com
www.karnet2route.fr

Capacité : 2 pers. à 4 pers.
Nombre de chambres : 1
Nombre de niveau : 1
Tarif semaine : 300 € à 360 €
Tarif week-end : 170 € à 190 €



Husseren-les-Châteaux | ★★ ★

Studio des 3 châteaux - Jérémy RANDOLFI



Venez découvrir ce magnifique studio situé au cœur de la route des vins d'Alsace. Proche de la nature, vous serez au calme dans le charmant village de Husseren-les-Châteaux, idéal pour vous ressourcer et profiter de belles randonnées, des vignes, et de bonnes dégustations de vin et crémant d'Alsace. Aménagé dans la cave d'une ancienne maison alsacienne, le studio vous séduira par son confort et ses beaux volumes.

41 rue principale
68420 Husseren-les-Châteaux
Tél. 06 81 74 12 65
studiodes3chateaux@gmail.com
www.studiodes3chateaux.fr

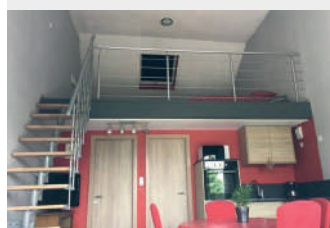
Capacité : 2 pers.
Nombre de chambres : 1
Nombre de niveau : 1
Tarif semaine : 475 € à 1000 €



Munwiller | ★★ ★



Meublé Bretzel - Manuel HABY



Gîte à la campagne dans un petit village calme entre Colmar et Mulhouse. Cuisine équipée, coin canapé, téléviseur, accès au wifi. Une salle de bain avec douche, WC. 1 chambre : 1 lit de 2 personnes 140 x 190, commode et télévision. Mezzanine : 1 lit de 2 personnes et un lit 90 x 140.

9 rue du Moulin
68250 Munwiller
Tél. 06 63 57 06 39
gites.bretzel.cigogne@gmail.com

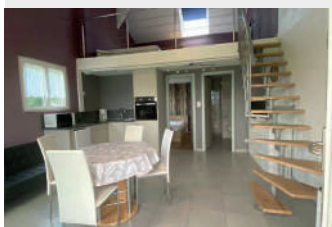
Capacité : 2 pers. à 5 pers.
Nombre de chambres : 2
Nombre de niveau : 1
Tarif semaine : 400 € à 500 €
Tarif week-end : 250 € à 300 €



Munwiller | ★★ ★



Meublé Cigogne - Manuel HABY



Gîte à la campagne dans un petit village calme entre Colmar et Mulhouse. Cuisine équipée, coin canapé, téléviseur, accès au wifi. Une salle de bain avec douche, WC. 1 lit double et 3 simple en mezzanine Au centre de l'Alsace sur la route des vins proche de l'Allemagne la suisse les Vosges l'autoroute gratuite à la sortie du village !

9 rue du Moulin
68250 Munwiller
Tél. 06 63 57 06 39
gites.bretzel.cigogne@gmail.com

Capacité : 2 pers. à 5 pers.
Nombre de chambres : 2
Nombre de niveau : 1
Tarif semaine : 400 € à 500 €
Tarif week-end : 250 € à 300 €



Oberentzen | ★★ ★ ★



Gîte du Lilas A - Kathia SCHNEIDERLIN



Maison jumelée indépendante pouvant accueillir 8 personnes. Elle dispose au rez de chaussée, d'un séjour spacieux, d'une cuisine aménagée, d'un salon et d'une salle d'eau avec wc. A l'étage, 4 chambres: deux sont équipées de deux lits simples et deux d'un lit double chacune. Une salle de bains avec wc. Terrasse, jardin, cour, parkings clos et privatifs, garage. Kit bébé. Proche des circuits de randonnées dans les Vosges.

9A rue St Nicolas
68127 Oberentzen
Tél. 07 50 49 86 20
kathiaschneiderlin@gmail.com

Capacité : 8 pers.
Nombre de chambres : 4
Nombre de niveau : 1





Gîte du Lilas B - Kathia SCHNEIDERLIN



Très belles maisons spacieuses dans un quartier calme. Possibilité de louer deux maisons accolées pour deux grandes familles ou deux groupes d'amis

Capacité : 8 pers.
Nombre de niveau : 1
Tarif semaine : 880 € à 980 €

9B rue St Nicolas
68127 Oberentzen
Tél. 07 50 49 86 20
kathiaschneiderlin@gmail.com



Meublé La maison bleue - Christian MONTALBETTI



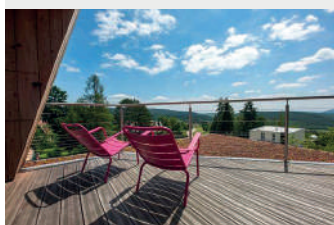
Appartement au 1er étage d'une maisonnette indépendante avec grand séjour climatisé. Cuisine équipée. Salle d'eau, WC séparés, lave-linge. Couchage 1.60m et 1,30m Lit et chaise bébé à disposition. Forfait ménage sur demande. Balançoire, table de ping-pong.

Capacité : 2 pers. à 3 pers.
Nombre de niveau : 1
Tarif semaine : 320 € à 390 €
Tarif week-end : 140 € à 200 €

53 rue de Rouffach
68127 Oberhergheim
Tél. 07 70 67 80 73
03 89 49 91 09
christian.montalbetti@laposte.net
gitemontalbetti.wordpress.com



Meublé Le Holzberg - Marie SCHAEFLE



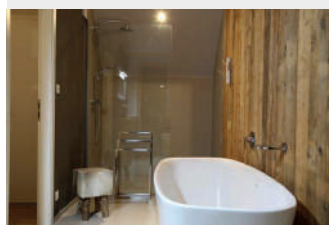
Le Holzberg est un gîte exceptionnel par son emplacement et ses équipements. Maison d'architecte passive avec entrée indépendante, cuisine équipée ouverte dans un grand espace salon. Vous bénéficiez également d'un poêle d'agrément et de 3 terrasses. 3 salles d'eau, 3 WC, lave-linge et sèche-linge. Un espace wellness avec sauna et bassin d'eau chaude est également disponible (avec supplément).

Capacité : 8 pers. à 12 pers.
Nombre de chambres : 5
Nombre de niveau : 2

2 rue du Firstplan
68570 Osenbach
Tél. 06 50 71 48 19
contact@leholzberg.fr
https://www.leholzberg.fr



Meublé Riesling - Marie SCHAEFLE



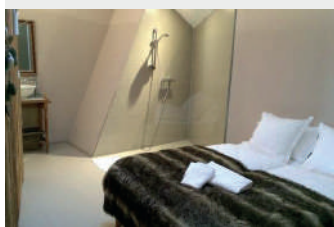
Le Riesling est un gîte exceptionnel par son emplacement et ses équipements. Suite dans une maison d'architecte passive avec cuisine équipée et coin salon. Salle d'eau avec baignoire et douche. Terrasse, balcon et accès au jardin. Profitez de notre caveau permettant d'accueillir jusqu'à 20 pers. et de son espace lounge avec cheminée et cuisine. Espace wellness avec sauna et bassin d'eau chaude disponible (avec supplément).

Capacité : 4 pers. à 8 pers.
Nombre de chambres : 3
Nombre de niveau : 1

2 rue du Firstplan
68570 Osenbach
Tél. 06 50 71 48 19
contact@leholzberg.fr
www.leholzberg.fr



Meublé Le Schopf - Marie SCHAEFLE



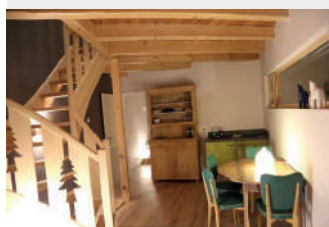
Le Schopf est un gîte exceptionnel par son emplacement et ses équipements. Suite dans une maison d'architecte passive avec kitchenette et coin salon. Terrasse et accès au jardin. Profitez de notre caveau permettant d'accueillir jusqu'à 20 pers. et de son espace lounge avec cheminée et cuisine. Un espace wellness avec sauna et bassin d'eau chaude est disponible (avec supplément).

Capacité : 2 pers. à 4 pers.
Nombre de chambres : 1
Nombre de niveau : 1

2 rue du Firstplan
68570 Osenbach
Tél. 06 50 71 48 19
contact@leholzberg.fr
www.leholzberg.fr



Meublé Zinnkoeplé - Marie SCHAEFLE



Le Zinnkoeplé est un gîte exceptionnel par son emplacement et ses équipements. Maison d'architecte passive avec coin cuisine équipée dans l'espace salon. Terrasse et accès au jardin. Profitez de notre caveau permettant d'accueillir jusqu'à 20 pers. et de son espace lounge avec cheminée et cuisine. Salle d'eau, lave-linge et sèche-linge en commun. Espace wellness avec sauna et bassin d'eau chaude disponible (avec supplément).

Capacité : 4 pers. à 6 pers.
Nombre de chambres : 2

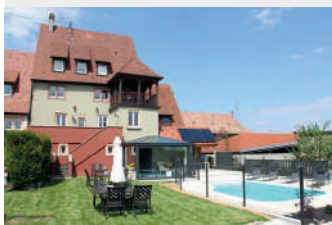
2 rue du Firstplan
68570 Osenbach
Tél. 06 50 71 48 19
contact@leholzberg.fr
www.leholzberg.fr



Pfaffenheim | ★★★★★



Gîte La demeure de Gérardine - Aimé LICHTENBERGER



11 Grand Rue
68250 Pfaffenheim
Tél. 03 89 49 70 45
06 24 40 13 74
contact@giteslichtenberger.com
www.giteslichtenberger.com

La salle à manger ouverte sur la mezzanine forme avec le séjour et la cuisine, un lieu de vie commun. La mezzanine, avec vue sur le vignoble, vous invite au repos et à la lecture. 2 chambres au décor original; la troisième chambre avec sa salle de bain et toilettes indépendantes, est perchée à l'étage à côté de la mezzanine. Terrasse surplombant la piscine et le jardin.

Capacité : 6 pers.
Nombre de chambres : 3
Nombre de niveau : 2
Tarif semaine : 1100 € à 1525 €



Pfaffenheim | ★★★★★



Gîte La Terrasse d'Alphonse - Aimé LICHTENBERGER



11 Grand Rue
68250 Pfaffenheim
Tél. 03 89 49 70 45
06 24 40 13 74
contact@giteslichtenberger.com
www.giteslichtenberger.com

Ce gîte est un lieu de vie ouvert au volume imposant qui invite à la détente et la bonne humeur en famille ou entre amis. La grande terrasse avec son accès direct au jardin et à la piscine, sublimerà votre séjour. 3 chambres meublées avec élégance avec salles de bains privatives.

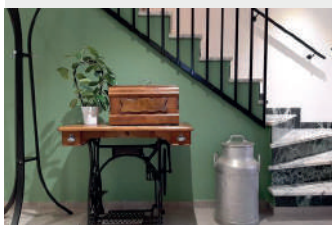
Capacité : 6 pers.
Nombre de chambres : 3
Nombre de niveau : 2
Tarif semaine : 1100 € à 1525 €



Pfaffenheim | ★★★★★



Meublé - L'orée des vignes - Emmanuel FAIVRE



16 rue de Rouffach
68250 Pfaffenheim
Tél. 06 51 20 73 53
03 89 49 55 99
efaivreetlamey@sfr.fr

Maison individuelle, avec 10 ares de terrain, sur la route des vins, à 12 km de Colmar. Situation calme, agréable, en bordure de vignoble. 4 chambres confortables avec salle d'eau privative. Cuisine tout confort donnant sur la salle à manger et la véranda. Salon indépendant avec TV à écran géant.

Capacité : 8 pers. à 10 pers.
Nombre de chambres : 4
Nombre de niveau : 3
Tarif semaine : 1435 € à 2135 €



Pfaffenheim | ★★★



Gîte La Quiétude - Aimé LICHTENBERGER



11 Grand Rue
68250 Pfaffenheim
Tél. 03 89 49 70 45
contact@giteslichtenberger.com
www.giteslichtenberger.com

Ce gîte fait partie d'une maison viticole datant de la fin du 16ème siècle. Aménagé dans le strict respect de l'architecture du vignoble alsacien, situé en frange d'un village agréable niché dans la vigne, au Piémont des Vosges, il vous surprendra par son âme et son calme.

Capacité : 3 pers.
Nombre de chambres : 2
Nombre de niveau : 2
Tarif semaine : 480 € à 580 €



Pfaffenheim | ★★★



Meublé - Bernard KELLER



20 rue de la Liberté
68250 Pfaffenheim
Tél. 03 89 49 50 00
06 07 19 30 15
b.keller@orange.fr

Maison spacieuse et confortable, située en plein vignoble en bordure d'un village de la Route des Vins d'Alsace. Salon/salle à manger. Cuisine équipée. 2 salles de bain avec baignoire ou douche. 3 chambres. Garage au sous sol. Possibilité Wifi. Petit jardinet devant la maison.

Capacité : 5 pers.
Nombre de chambres : 3
Nombre de niveau : 2
Tarif semaine : 406 € à 553 €
Tarif week-end : 185 €



Pfaffenheim | ★★



Meublé La vie en bleu 1 - Hubert FRICK



1 rue de Rouffach
68250 Pfaffenheim
Tél. 06 89 14 45 35
hubert.frick@wanadoo.fr

Maison indépendante dans une grande propriété viticole comprenant 2 gîtes chaleureux à l'étage. Séjour avec coin cuisine équipée, 1 salle de bains (douche et lavabo), wc indépendant, 1 mezzanine (2 lits 1 personne), 1 chambre (1 lit 2 personnes). Cour fermée. Gîte non fumeur pour des raisons de sécurité. Sentier viticole sur place. Petits animaux acceptés sur demande.

Capacité : 4 pers. à 4 pers.
Nombre de chambres : 2
Tarif semaine : 350 € à 400 €



Meublé La vie en bleu 2 - Hubert FRICK



1 rue de Rouffach
68250 Pfaffenheim
Tél. 06 89 14 45 35
hubert.frick@wanadoo.fr

Maison indépendante dans une grande propriété viticole comprenant 2 gîtes chaleureux à l'étage. Séjour avec coin cuisine équipée, 1 salle de bains (douche et lavabo), wc indépendant, 1 mezzanine (2 lits 1 personne), 1 chambre (1 lit 2 personnes). Cour fermée. Gîte non fumeur pour des raisons de sécurité. Sentier viticole sur place. Petits animaux acceptés sur demande.

Capacité : 5 pers.
Nombre de chambres : 2
Nombre de niveau : 2
Tarif semaine : 360 € à 410 €



Meublé - Henri MARTISCHANG



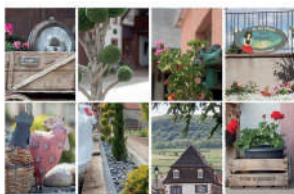
15 rue du fossé
68250 Pfaffenheim
Tél. 03 89 49 60 83
contact@vins-martischang.com
vins.martischang.com

Appartement situé au 1er étage non loin du domaine viticole. 2 chambres avec lit double et 1 chambre avec 2 lits simples. Séjour. Cuisine. 2 salles d'eau, lave-linge. Cour, abri couvert, balcon, barbecue. Classé dans la thématique Oenotourisme par Gîte de France.

Capacité : 6 pers.
Nombre de chambres : 3
Nombre de niveau : 1
Tarif semaine : 510 € à 630 €
Tarif week-end : 160 €



Meublé - Maison BIRGHAN



Notre gîte vous accueille tout au long de l'année. Situé au 1er étage de notre exploitation viticole, totalement indépendant et spacieux. Cuisine, deux chambres (capacité 4 couchages), salon, WC, salle de bain, lave-linge, grande terrasse et place de parking.

21 rue de la Chapelle
68250 Pfaffenheim
Tél. 07 89 95 35 64
birghan.formaniak@gmail.com

Capacité : 4 pers.



Meublé - Le petit gîte - Madame Clément ALTERMATT



12 rue de Marbach
68420 Voegtlinshoffen
Tél. 06 80 08 36 41
03 89 49 22 46
altermatt.clement@neuf.fr

Maison mitoyenne comprenant 3 gîtes. Une chambre (1 lit 2 personnes), séjour (TV), coin cuisine, salle d'eau, micro-ondes. Cour et parking privatifs. Draps fournis sur demande.

Barbecue et salon de jardin disponible sous la terrasse. Climatisation été et hiver. Chauffage au bois et au fioul. Location de draps possible à 12€/parure. Tarif animal à 2€/animal/jour.

Capacité : 2 pers.
Nombre de chambres : 1
Nombre de niveau : 1
Tarif semaine : 310 € à 330 €



Meublé - Gîte de la montagne - Madame Clément ALTERMATT



12 rue de Marbach
68420 Voegtlinshoffen
Tél. 03 89 49 22 46
06 80 08 36 41
altermatt.clement@neuf.fr

Maison mitoyenne comprenant 3 gîtes. Deux chambres (1 lit 2 personnes), séjour (TV), coin cuisine, salle d'eau, micro-ondes. Cour et parking privatifs. Barbecue et salon de jardin disponible sous le préau. Climatisation été et hiver. Chauffage au bois et au fioul. Location de draps possible à 12€/parure. Tarif animal à 2€/animal/jour.

Capacité : 4 pers.
Nombre de chambres : 2
Nombre de niveau : 1
Tarif semaine : 330 € à 350 €



Meublé - Gîte de la plaine - Madame Clément ALTERMATT



12 rue de Marbach
68420 Voegtlinshoffen
Tél. 06 80 08 36 41
03 89 49 22 46
altermatt.clement@neuf.fr

Maison mitoyenne comprenant 3 gîtes. Une chambre (1 lit 2 pers.), 1 chambre (3 lits, 1 pers.), séjour (TV), coin cuisine, salle d'eau, micro-ondes. Cour et parking privatifs. Barbecue et salon de jardin disponible sous la terrasse. Climatisation été et hiver. Chauffage au bois et au fioul. Location de draps possible à 12€/parure. Tarif animal à 2€/animal/jour.

Capacité : 5 pers.
Nombre de chambres : 2
Nombre de niveau : 1
Tarif semaine : 350 € à 380 €



Westhalten



Studio de la Vallée de la Noble - Claire BOLTZ



Grand studio en rez-de-chaussée d'une maison confortable et fonctionnel. Non-fumeur. Situation très calme. Salon/séjour. Cuisine équipée (cuisinière à gaz, four, micro-ondes, réfrigérateur). Salle d'eau, WC séparés. Parking dans une cour couverte fermée. Salon de jardin avec sur grande terrasse avec relax sur pré boisé.

9 rue des Orchidées
68250 Westhalten
Tél. 03 89 76 02 51
06 04 07 35 17
ccboltz@orange.fr

Capacité : 2 pers. à 3 pers.
Nombre de chambres : 0
Nombre de niveau : 1
Tarif semaine : 250 €



Westhalten



Meublé - Monique FRANCK



Meublé confortable et fonctionnel au 1er étage d'une petite maison individuelle. Lieu pittoresque, ancien moulin « Herrenmühle ». Séjour agréable avec 2 lits 1 pers, radio. Cuisine équipée (cuisinière à gaz, micro-ondes, réfrigérateur). Douche, WC. Transats

11 rue des Orchidées
68250 Westhalten
Tél. 03 68 61 27 84
frahenni@vialis.net

Capacité : 2 pers.
Nombre de niveau : 1
Tarif semaine : 220 €



Westhalten



Meublé - Gîte du Pays d'Eden - M. et Mme PORTRON



Au cœur des vignes de la Vallée Noble, Ariane et Jean-Jacques vous accueillent au Gîte du Pays d'Eden. Vous apprécierez le confort d'un gîte chaleureux au 1er étage de la maison des propriétaires avec entrée indépendante. Pièce de vie équipée d'une cuisine aménagée, salle de bain, wc indépendant, 2 belles chambres, Wifi et jardin privatif contribueront à un agréable séjour.

14 A rue Saint Blaise
68250 Westhalten
Tél. 06 89 30 01 00
06 80 53 17 83
gitedupaysdeden@gmail.com
www.gitedupaysdeden.com

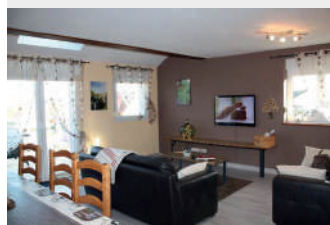
Capacité : 4 pers.
Nombre de chambres : 2
Nombre de niveau : 1



Wettolsheim



Meublé Côté Cépages - Suzanne BUTTERLIN



Moderne et spacieux, appartement de 100 m² tout confort. Cuisine ouverte, 2 grandes chambres, salle de bains avec baignoire et douche à l'italienne. Espace nuit avec lits superposés. Terrasse privative de 25 m². Vous y passerez d'agréables moments en observant les cigognes du nid voisin et par temps clair vous distinguerez au loin les Alpes suisses.

27 rue Herzog
68920 Wettolsheim
Tél. 03 89 80 60 85
suzannebutterlin68@gmail.com
www.la-vigne-buissonniere.fr

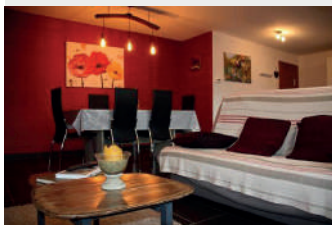
Capacité : 5 pers. à 6 pers.
Nombre de chambres : 2
Nombre de niveau : 1
Tarif semaine : 520 € à 630 €
Tarif week-end : 270 € à 300 €



Wettolsheim



Meublé Côté Terroir - Suzanne BUTTERLIN



Gîte loft, confortable et spacieux, situé à l'arrière de notre domaine viticole. Cuisine équipée, salon-séjour avec canapé-lit, salle de bains avec douche à l'italienne, lave-linge, sèche-cheveux, WC séparés. Visite de cave et dégustation des vins du domaine offerte pendant le séjour.

27 rue Herzog
68920 Wettolsheim
Tél. 03 89 80 60 85
06 80 48 76 99
suzannebutterlin68@gmail.com
www.la-vigne-buissonniere.fr

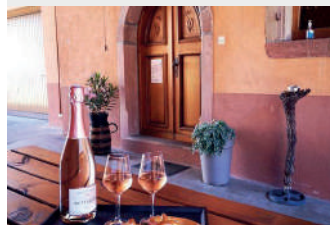
Capacité : 2 pers. à 4 pers.
Nombre de chambres : 1
Nombre de niveau : 1
Tarif semaine : 420 € à 520 €



Wettolsheim



Meublé Côté Cave - Suzanne BUTTERLIN



Ancienne demeure de vigneron, rénovée et transformée en gîte de charme au sein de notre domaine viticole. Salle de bains, WC séparé. Pièce de vie avec cuisine équipée, salon-salle à manger, grand canapé, TV. Authentique poêle en faïence pour de chaleureuses soirées hivernales. Organisation de dégustations commentées de nos vins.

27 rue Herzog
68920 Wettolsheim
Tél. 03 89 80 60 85
suzannebutterlin68@gmail.com
www.la-vigne-buissonniere.fr

Capacité : 6 pers.
Nombre de chambres : 3
Nombre de niveau : 1
Tarif semaine : 560 € à 720 €



Réserver vos activités en Alsace

Haut Koenigsbourg

Montagne des singes

Volerie des aigles

Écomusée

Jardin des papillons

Musée Unterlinden

Naturoparc

Château Vodou

Parc Alsace Aventure

Parc du Petit Prince

Dégustation de spécialités aux
champignons et truffes

Musée des eaux de vies

Zoo de Mulhouse

Musée de l'automobile

Musée du Chocolat

Parc Funny World

Tellure Mine d'Argent

Musée des métiers du bois

Choco Story

Dégustation de vins d'Alsace

Balade en ULM



Scanner le QR Code pour
découvrir toutes nos offres



Eguisheim & Rouffach
L'Alsace essentielle



Eguisheim & Rouffach

L'Alsace essentielle [®]

NOUS CONTACTER

Tel. +33 (0)3 89 78 53 15

info@tourisme-eguisheim-rouffach.com

NOUS RENCONTRER

Bureau d'accueil d'Eguisheim

22A Grand'Rue – 68420 EGUISHEIM

Horaires d'ouverture 2023

De janvier à mars

Du lundi au samedi de 9h30 à 12h et de 14h à 17h

En avril et en novembre

Du lundi au vendredi de 9h30 à 12h30 et de 13h30 à 18h

Le samedi de 9h30 à 12h30 et de 13h30 à 17h

De mai à octobre et en décembre

Du lundi au vendredi de 9h30 à 12h30 et de 13h30 à 18h

Le samedi de 9h30 à 12h30 et de 13h30 à 17h

Les dimanches et jours fériés de 10h à 13h (*fermé le 1er mai*)

Durant le marché de Noël

Les dimanches de 10h30 à 12h30 et de 13h30 à 16h30

Fermeture exceptionnelle : 18 juin, 27 août, 17 septembre, 25 et 26 décembre

Bureau d'accueil de Rouffach

12A Place de la République – 68250 ROUFFACH

Horaires d'ouverture 2023

De septembre à juin

Le lundi de 14h à 17h

Du mardi au vendredi de 9h30 à 12h et de 14h à 17h

Le samedi de 9h30 à 12h

En juillet et en août

Du lundi au vendredi de 9h à 12h30 et de 14h à 17h30

Le samedi de 9h à 12h30 et de 14h à 16h30

Les dimanches et jours fériés de 10h30 à 12h30

www.tourisme-eguisheim-rouffach.com

Office de tourisme classé Catégorie III.

Nos horaires sont susceptibles d'être modifiés.



CRÉDIT PHOTOS : ©Panoramaweb, Pascal SCHWIEN, Olivier Benoin photographe, Mairies du territoire, office de tourisme, nos adhérents, R. Schneider.

