



Colmar



Pays d'Eguisheim et de Rouffach



Vallée de Kaysersberg

L'Alsace Essentielle

DOSSIER DE PRESSE
2023



Vallée de Munster



Pays Rhin-Brisach



Pays de Ribeauvillé & Riquewihr

Edito



UNE DESTINATION DE VACANCES POUR VIVRE L'ESSENTIEL DE L'ALSACE

Regroupé, c'est un territoire qui comprend 6 destinations d'exception bordées par le Rhin à l'Est et le massif des Vosges à l'Ouest. Des paysages variés qui s'étalent des forêts mystérieuses du Ried aux sentiers escarpés des sommets vosgiens en passant par les vignes en terrasses de la route des vins.

Grâce à sa géographie et à son histoire, les 6 territoires proposent une grande diversité d'activités : culturelle avec un patrimoine préservé (notamment castral), gastronomique avec sa cuisine inventive et ses produits locaux d'exception, de loisirs avec ses sentiers de randonnée, ses pistes cyclables et ses stations de ski.

Un condensé d'Alsace à portée de main...

Découvrez la personnalité de chaque entité dans le dossier suivant.



4 LES 6 DESTINATIONS

- carte du territoire
- nous rejoindre
- des itinéraires mythiques
- des valeurs et traditions

9 COLMAR ET SA RÉGION

- carte d'identité
- les 3 incontournables
- Capitale des vins d'Alsace, Dolce vita à l'Alsacienne
- Vibrations culturelles
- 365 jours d'émotions
- Colmar / Turckheim à Noël

16 VALLÉE DE KAYSERSBERG & STATION DU LAC BLANC

- carte d'identité
- les 3 incontournables
- voyage local et responsable
- les épicuriens en mode zen
- vivre un Noël authentique
- la station du Lac Blanc au fil des saisons

24 PAYS DE RIBEAUVILLÉ ET RIQUEWIHR

- carte d'identité
- les 3 incontournables
- consommer mieux et local
- nature & patrimoine: l'accord parfait
- faire le plein d'émotions et de souvenirs
- vivre un Noël traditionnel et original

32 PAYS D'EGUISHEIM ET DE ROUFFACH

- carte d'identité
- les 3 incontournables
- découvertes inspirantes

36 PAYS RHIN-BRISACH

- carte d'identité
- les 3 incontournables
- l'art de voyager en mode slow

40 VALLÉE DE MUNSTER

- carte d'identité
- les 3 incontournables
- active, curieuse, vivante

43 CONTACTS



carte du territoire



L'Alsace essentielle
PAYS DE COLMAR ∞



> PAYS DE RIBEAUVILLÉ ET RIQUEWIHR

carte du territoire



> VALLÉE DE KAYSERSBERG ET STATION DU LAC BLANC



> COLMAR ET SA RÉGION



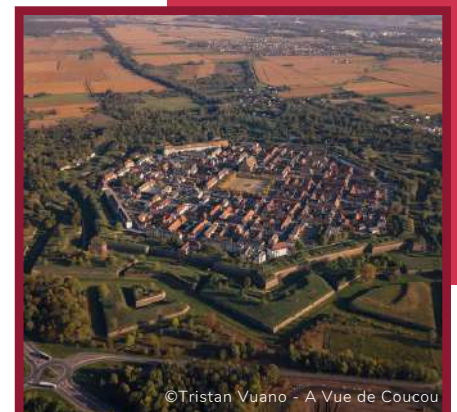
> VALLÉE DE MUNSTER



> PAYS D'EGUISHEIM ET DE ROUFFACH



> PAYS RHIN-BRISACH



nous rejoindre



En bus

> Se déplacer dans Colmar

- La Navette gratuite "Coeur de Ville"
- Le réseau bus de Colmar Agglomération - TRACE

> Rejoindre la Vallée de Kaysersberg

- Ligne 145 - Le Bonhomme > Orbey > Colmar
- Ligne 157 - Labaroche > Colmar

> Rejoindre le Pays de Ribeauvillé-Riquewihr

- Ligne 109 - Saint Hippolyte > Ribeauvillé > Colmar
- Ligne 106 - Colmar - Riquewihr - Ribeauvillé centre

> Rejoindre le Pays d'Eguisheim et de Rouffach

- Ligne 208 - Obermorschwihr > Husseren > Colmar
- Ligne 440 - Colmar > Guebwiller

> Rejoindre le Pays Rhin-Brisach

- Ligne 1076 - Breisach > Colmar
- Ligne 301 - Balgau > Neuf Brisach > Colmar
- Ligne 303 - Biesheim > Widensolen > Colmar

> Rejoindre la Vallée de Munster

- Ligne 217 - Sondernach > Munster
- Ligne 248 - Sultzteren > Munster > Colmar

En train

> Liaisons directes :

- Paris - Colmar
- Luxembourg - Colmar
- Strasbourg - Colmar
- Mulhouse - Colmar
- Selestat - Colmar

> Pour se déplacer sur le territoire:

- Colmar > Rouffach
- Colmar > Munster > Metzeral

En voiture

> Depuis l'Alsace

- Autoroute A35 (Mulhouse - Colmar): Sortie 26
- Autoroute A35 et N83 (Strasbourg - Colmar): Sortie 23
- Route départementale D415 (Kaysersberg)
- Route départementale D10 (Ribeauvillé)
- Route départementale D83 (Eguisheim)
- Route départementale D415 (Neuf Brisach)
- Route départementale D417 (Munster)

> Depuis les Vosges

- Col du Bonhomme (suivre Vallée de Kaysersberg)
- Col de la Schlucht (suivre Vallée de Munster)

L'équipement neige est obligatoire durant la saison hivernale sur l'ensemble du territoire.

En avion

- Aéroport international de Strasbourg
- Euroairport de Bâle-Mulhouse

6 destinations

reliées par des itinéraires mythiques

La route des Vins d'Alsace

On dit d'un vin qu'il est généreux, tendre, délicat, fin. La route des vins d'Alsace, elle est dépaysante, exceptionnelle, typique, symbolique.

Elle sillonne le territoire du nord au sud sur plus de 170 km offrant des panoramas à couper le souffle. Le tronçon de rêve qui traverse nos destinations s'inscrit comme l'un des plus authentiques. C'est une succession de villages pittoresques, des étendues viticoles à perte de vue et un savoir-faire unique avec des vigneron passionnés.



INSOLITE

Découvrir la route des vins à bord du Kut'zig, le bus cabriolet qui vous conduit là où il faut impérativement aller. Montées et descentes illimitées pour 17€ la journée.



©OT Vallée de Kaysersberg



©OT Vallée de Kaysersberg



PRENDRE DE LA HAUTEUR

Il part de la mer du Nord pour rejoindre la mer Méditerranée. Entre les deux, il traverse nos montagnes sur plusieurs kilomètres. On l'identifie facilement avec son rectangle rouge. Il s'agit du GR5, itinéraire emblématique pour les randonneurs au long cours ou balade exploratrice.

La route des crêtes

La principale richesse de cet itinéraire historique vient de sa nature préservée qui l'entoure. Une route de 73km de long qui va de sommet en sommet où chaque halte mène à la contemplation. Sportifs, familles, gourmands, rêveurs, aventuriers, au gré des envies, on l'aborde à sa manière. L'histoire et la nature se complètent pour offrir une escapade à la fois culturelle et naturelle à ceux qui s'élancent sur ce joli lacet. Quand arrive l'hiver, elle prend une tout autre allure. Seul le doux bruit des skis glissants et le crissement de la neige sous les pas résonnent sur les hauteurs.



©OT Vallée de Munster – Quentin Gachon

LE FASCINANT WEEK-END

L'incontournable événement oenotouristique

octobre 2022

Le Fascinant Week-end
VIGNOBLES & DÉCOUVERTES
Alsace

Les territoires contribuent activement à l'événement du Fascinant Week-end Vignobles & Découvertes. Chacun propose un programme d'animations dédiées à l'univers viticole. Un rendez-vous qui dure 4 jours pour vivre une fascinante expérience oenotouristique.



©OT Vallée de Kaysersberg



Le label Vignoble et Découvertes est attribué par Atout France aux destinations qui proposent une offre touristique complète et de qualité en lien avec l'univers viticole. De nombreux prestataires sur les 6 territoires détiennent cette distinction.

Un réseau lisible et varié qui rend l'offre oenotouristique 100 % fiable pour organiser un séjour sur la thématique du vin.

6 destinations

reliées par des valeurs et traditions

Des destinations responsables par nature

Se délecter d'expériences simples, authentiques et durables durant son séjour, voilà la promesse que font les 6 destinations. C'est en mettant ces visages les uns à côté des autres que l'on obtient une représentation dense de l'Alsace avec ses richesses culturelles, ses savoirs faire, sa gastronomie, ses traditions. Pas besoin de grands trajets pour parcourir la région, ici, on en profite en version miniature et de manière responsable !

Les portes sont grandes ouvertes à ceux qui veulent se plonger dans la culture locale en rencontrant directement les artisans et en partageant une expérience inoubliable à leurs côtés. Une parenthèse intimiste et authentique qui révèle toute la convivialité régionale.

L'air pur et les grands espaces appellent les amoureux de la nature. L'importance de la protection de l'environnement les invite à adopter une pratique douce pour les approcher. À chacun(e) son chemin de tranquillité: au fil du Rhin, sur son vélo dans les vignes, au cœur des montagnes en parcourant les kilomètres de chemins balisés à pied ou à VTT... Celui qui est en quête de déconnexion et d'épanouissement saura apprécier la lenteur de son voyage.

Pour se déconnecter avec le quotidien, la destination invite les voyageurs à s'éloigner dans le temps avec une combinaison de trésors artistiques et historiques à découvrir. À commencer par les châteaux qui surplombent les cités médiévales dans lesquelles on flâne des heures. Les musées qui œuvrent à préserver un lien avec l'histoire et les pratiques ancestrales. Les fêtes qui animent les villages mettant en avant les traditions, l'artisanat et les produits du terroir.



La magie de Noël pour une séjour féerique

Les 6 destinations proposent une offre complète à l'occasion des festivités de Noël. Profitez d'un séjour pour découvrir les traditions vivantes, apprécier les savoir-faire du terroir et la convivialité des habitants. Impossible de n'en faire qu'un !

!Découvrez le programme festif complet de chaque territoire sur le site www.noel-colmar.com



• Colmar, l'âme de Noël

La ville entière est décorée comme dans un rêve, pour faire du centre ancien un lieu féerique. Au total, 6 marchés de Noël sont implantés, chacun avec son identité propre.



• Kaysersberg, un marché de Noël authentique

Vous serez charmés par cette ambiance douce et intimiste en déambulant entre les 30 chalets en bois du marché de Noël au cœur du centre historique de Kaysersberg.



• Toute la magie de Noël au Pays de Ribeauvillé et Riquewihr

Ribeauvillé, la cité des ménestriers puise dans son histoire pour proposer un marché particulièrement original. Riquewihr préserve la tradition dans un décor féerique.



• Noël au cœur des montagnes à Munster

Dans une atmosphère enchanteresse, la place du Marché réunit artisanat local et produits du terroir. Un subtil mélange pour faire tourbillonner les yeux et les papilles des visiteurs.



• Marché de Noël d'antan à Neuf-Brisach

Le temps d'un week-end, Neuf-Brisach vous transporte au temps de Vauban. Découvrez les métiers d'autrefois dans son village 1700 réunissant exposants et figurants en costumes d'époque.



• Authenticité et féerie au marché de Noël d'Eguisheim

Avec les décorations et les illuminations sur les maisons à colombages, les cabanons ouverts, les odeurs alléchantes, Eguisheim étincelle dans son écran de Noël.



Colmar
L'Alsace essentielle [®]

COLMAR ET SA RÉGION



© Colmar Tourisme

www.tourisme-colmar.com/fr

CARTE D'IDENTITÉ



@colmar.alsace



@colmar_tourisme



@Colmar_tourisme

20 communes

Andolsheim • Bischwihr •
Colmar • Fortschwihr •
Herrlisheim-près-Colmar •
Horbourg-Wihr • Houssen
• Ingersheim • Jepsheim •
Muntzenheim •
Niedermorschwihr • Porte
du Ried • Sainte-Croix-en-
Plaine • Sundhoffen •
Turckheim • Walbach •
Wettolsheim •
Wickerschwihr •
Wintzenheim •
Zimmerbach



6 itinéraires de
découverte balisés



6 itinéraires VTT
balisés dans le massif
du Hohlandsbourg



De nombreux chemins
de randonnées au travers
les vignes et le massif du
Hohlandsbourg



3 châteaux
Le Holandsbourg
Le Hageneck
Le Pflixbourg

113 000 habitants

15 000 lits marchands



3 restaurants étoilés

Restaurant Jy's** (Colmar)
L'atelier du peintre* (Colmar)
La Maison des Têtes* (Colmar)

4 LABELS

Accueil Vélo, Vignobles
et Découvertes, Villes et
villages fleuris, Villes et
villages de Noël



Les 3 expériences INCONTOURNABLES



©Colmar Tourisme



©Colmar Tourisme



©Colmar Tourisme

01 S'ÉVADER le long de la Petite Venise

S'il est un charme qui agit toujours à Colmar, c'est celui de la douceur de vivre qui émane des canaux de la Petite Venise, pour les amoureux, mais pas seulement... Entre les beaux alignements des maisons à colombage, la verdure protectrice des bords de la Lauch et le doux ronronnement de la ville, une balade en barque à fond plat est toujours un moment de grâce qui invite à découvrir la ville sous tous les aspects de son histoire si riche. De l'époque médiévale, aux périodes d'annexion allemandes en passant par l'histoire maraîchère de la cité, c'est un incontournable.



LES HOTSPOTS «PHOTO»

- C'est depuis le Pont St-Pierre que les jeux de lumière sur la Petite Venise seront les plus charmants, avec en toile de fond le grès jaune de St-Martin qui s'embrase au moindre rayon de soleil.
- Les plus romantiques ne manqueront pas l'alignement coloré et joyeux des maisons du quai de la Poissonnerie.
- La Maison Pfister ravira les fans d'Hayao Miyazaki.

02 REMONTER LE TEMPS au musée Unterlinden

Le Musée Unterlinden propose un parcours de visite couvrant près de 7000 ans d'histoire, de la Préhistoire à l'art du 20e siècle, mais le Retable d'Issenheim en demeure la pièce maîtresse : « Là, dans l'ancien couvent des Unterlinden, il surgit dès qu'on entre, farouche, et [...]il vous accapare et vous subjugué». À l'instar du romancier Joris-Karl Huysmans qui évoque sa rencontre avec l'œuvre, le Retable d'Issenheim fascine par son foisonnement, sa modernité et suscite l'admiration de ceux qui le contemplant. Une restauration complète à admirer depuis le printemps 2022.



A VIVRE EN FAMILLE

• Les MuséoJeux

Le Musée Unterlinden et l'association Môm'Art proposent le Muséojeux, qui permet de découvrir les collections du musée en famille en jouant et en s'amusant ! Gratuit, le sac muséojeux permet à toute la famille d'aller chanter, mimer, observer et dessiner devant les œuvres.

<https://www.musee-unterlinden.com/visites-et-activites/parcours/enfant-famille/museojeux/>

03 ARPENTER VILLAGES ET VIGNES de Turckheim à Niedermorschwihr

Oriels tantôt médiévaux, tantôt Renaissance, clocher vrillé, maisons à colombages colorées... Turckheim et Niedermorschwihr sont typiquement alsaciens jusque dans leur moindre géranium. À vélo, à pied ou en voiture, arpenter le vignoble pour aller de l'un à l'autre vous plonge dans le charme intemporel de la route des vins d'Alsace.



L'EXPÉRIENCE INCONTOURNABLE

• Faire une pause Au Relais des Trois Epis de Christine Ferber

Ici pas de chichis ! La grande Christine Ferber a conservé l'âme familiale de son épicerie, un lieu de rencontre du quotidien pour les habitants. Pour autant, elle y pousse au sommet l'excellence alsacienne, de ses célèbres confitures à une pâtisserie délicate recherchée par les plus grandes tables.

<https://www.christineferber.com/>

Capitale des vins d'Alsace DOLCE VITA À L'ALSACIENNE

#découvertes

Les secrets de la capitale des vins d'Alsace

Illustre lieu de convergence d'une économie viticole florissante, Colmar s'est rapidement imposée comme la capitale des vins d'Alsace. La richesse de son patrimoine architectural en est encore aujourd'hui le reflet. Sa position centrale en fait un formidable point de départ pour parcourir la Route des Vins d'Alsace.



COUP DE COEUR DÉCOUVERTE

Balade en deux temps, « Colmar, Capitale des Vins d'Alsace » : Après une découverte des traces laissées par la culture du vin dans la cité aux côtés d'une guide-conférencière, vous apprécierez une dégustation de plusieurs cépages dans un caveau du centre historique.

| Renseignements Office de tourisme de Colmar et sa région

#oenotourisme

Autour de Colmar, terre de grands crus

Colmar, Turckheim, Niedermorschwihr, Wettolsheim, Ingersheim ou encore Wintzenheim sont autant de belles étapes sur de la Route des Vins, tantôt pour la beauté d'un paysage, pour une dégustation en accords mets-vins ou pour une expérience oenotouristique inattendue. Cinq terroirs y sont classés grands crus d'Alsace grâce au meilleur des sols et aux climats les plus favorables.

#savoir-faire

Découvrir les artisans du vin qui vinifient au cœur du centre historique

Dans le secret de quelques ruelles colmariennes, fait rare, deux ancestrales familles de vignerons élèvent encore leur or liquide au cœur de la ville. Chez Maison Jund, ce sont 4 générations de passionnés qui cultivent en Agriculture Biologique depuis plus de 30 ans déjà et continuent d'innover avec une gamme de Vins Nature. Au Domaine Karcher, également certifié AB, la famille veille jalousement sur ses foudres centenaires et vous conte par le menu, travaux de la vigne et petits secrets de vinification.

Deux familles vous accueillent au cœur de Colmar :

| <https://www.vin-bio-jund.com/>

| <https://vins-karcher.com/>



#gastronomie

Un grand vin d'Alsace n'est rien sans le plat qui l'accompagne

Comme un écho à la qualité des vins, les chefs et les producteurs alsaciens déploient leurs savoir-faire et leur inventivité pour des plaisirs épicuriens.



©Lukam

S'émoustiller les papilles chez un chef étoilé

- « Le Goût avant tout » pour le Chef Lefebvre à L'Atelier du Peintre (1* Michelin).

| www.atelier-peintre.fr

- « Une cuisine évolutive qui fait vibrer les produits du terroir » pour le Chef Girardin (1* Michelin) dans son restaurant éponyme.

| www.maisondestetes.com/fr

- « Produits du terroir et saveurs du bout du monde » pour le Chef Schillinger au JY'S (2* Michelin).

| www.jean-yves-schillinger.com

Savourer l'Alsace authentique

De la winstub traditionnelle au restaurant qui porte haut les saveurs de Mamama, Colmar regorge d'adresses incontournables. Profitez aussi d'une halte gourmande au Marché Couvert de la ville.

| www.marche-couvert-colmar.fr/index.html



©domainekarcher

3 expériences au milieu des vignes

• Parcourir le vignoble à vélo

En vélo électrique ou classique, en circuits préétablis ou en liberté, avec GPS ou aux côtés d'un guide, toutes les options sont possibles en fonction de ses envies et de son niveau.

| <https://alsacyclotours.alsace/fr/tour/colmar>
| www.bicyclettego.com

• Les « Rendez-vous en terroir connu »

Tous les jeudis d'été une balade viticole suivie d'une dégustation dans le vignoble de Wettolsheim guidée par un vigneron passionné par son savoir-faire.

| Renseignements Office de tourisme de Colmar et sa région

• Découvrir la Fête du vin de Wettolsheim

Depuis plus de 50 ans, au mois de juillet, les vignerons de la plus grande commune viticole de Haut-Rhin vous invitent à fêter leurs savoir-faire dans la convivialité et la musique. Rendez-vous cette année pour une édition de retrouvailles.

| Renseignements Office de tourisme de Colmar et sa région

Vibrations CULTURELLES

#patrimoine

8 espaces muséaux au cœur de la ville



©Colmar Tourisme

- **Musée Unterlinden**
7000 ans d'histoire et des chefs d'œuvre emblématiques.
[| https://www.musee-unterlinden.com/](https://www.musee-unterlinden.com/)



©Colmar Tourisme

- **Musée Bartholdi**
Aux racines du créateur de la Statue de la Liberté.
[| https://www.musee-bartholdi.fr/](https://www.musee-bartholdi.fr/)



©Colmar Tourisme

- **Eglise des Dominicains**
« La Vierge au buisson de roses » dans son écrin de vitraux.
[| https://bit.ly/3Fy1b2k](https://bit.ly/3Fy1b2k)



©EspaceMalraux

- **Espace d'art contemporain Malraux**
« Vivier de la créativité contemporaine ».
[| https://www.colmar.fr/espace-malraux](https://www.colmar.fr/espace-malraux)



©MuséeduJouet

- **Musée du Jouet**
Une véritable madeleine de Proust intergénérationnelle.
[| https://www.museejouet.com/fr/](https://www.museejouet.com/fr/)



©Colmar Tourisme

- **Musée Hansi**
Sur les traces de l'incontournable illustrateur d'une Alsace rêvée.
[| https://www.hansi.fr/fr/](https://www.hansi.fr/fr/)



©Colmar Tourisme

- **Musée d'Histoire naturelle et d'ethnographie**
Découvrir la biodiversité locale.
[| https://www.museumcolmar.org/](https://www.museumcolmar.org/)



©Colmar Tourisme

- **Musée du Chocolat**
Une visite interactive, immersive, gourmande et surtout cacaotée.
[| https://www.choco-story-colmar.fr/](https://www.choco-story-colmar.fr/)

NOUVEAUTE : depuis juin 2022

Bibliothèque des Dominicains

A la fois bibliothèque, mais aussi espace muséographique retraçant l'histoire du livre : 500 m² seront destinés à des collections du Moyen Age au XVIII^{ème} siècle.

[| https://dominicains.colmar.fr/histoire-passionnante](https://dominicains.colmar.fr/histoire-passionnante)

#découvertes

A chacun sa façon et son rythme

En famille

- Trois jeux de piste, trois thématiques pour une découverte ludique en famille, en version papier ou numérique.

[| https://www.tourisme-colmar.com/fr/visiter/nos-conseils/en-famille](https://www.tourisme-colmar.com/fr/visiter/nos-conseils/en-famille)

- Archéologie pour tous au Musée Unterlinden

[| https://www.musee-unterlinden.com/visites-et-activites/parcours/enfant-famille/](https://www.musee-unterlinden.com/visites-et-activites/parcours/enfant-famille/)

Inclusif

«Sentez, touchez, écoutez, goûtez!» : «Colmar au fil des sens» va vous étonner ! Inédite en Alsace, cette visite guidée sensorielle est destinée aux non-voyants et malvoyants.

[| https://www.tourisme-colmar.com/fr/colmar-au-fil-des-sens-visite-guidee-sensorielle](https://www.tourisme-colmar.com/fr/colmar-au-fil-des-sens-visite-guidee-sensorielle)

#outdoor

Mettez vos baskets

Au cœur du Massif du Hohlandsbourg, le poumon vert de Colmar, se dressent les vestiges de trois châteaux médiévaux à l'étonnante diversité architecturale et paysagère. Le château du Hohlandsbourg, le château du Pflixbourg et le châtelet du Hageneck se découvrent grâce à plusieurs chemins de randonnées, accessibles au plus grand nombre.



Randonner sur le sentier Lazure de Schwendi

Par ce sentier, deux kilomètres séparent le château du Hohlandsbourg de celui du Pflixbourg... mais avec un certain dénivelé ! Une découverte étonnante du Massif du Hohlandsbourg entre grands panoramas et sentiers boisés.

[| https://www.tourisme-colmar.com/images/2021/sentier_lazure_de_schwendi.pdf](https://www.tourisme-colmar.com/images/2021/sentier_lazure_de_schwendi.pdf)



©Colmar Tourisme

Authentique

Accompagnez le Veilleur de Nuit de Turckheim dans sa ronde à travers la cité, au rythme de ses anecdotes et de son chant traditionnel en alsacien.

[| https://bit.ly/3EUIUARz](https://bit.ly/3EUIUARz)

#histoire

Mémoire de la libération de l'Alsace en 1945 à Turckheim



©Musée des Combats de la Poché de Colmar

À la fin de l'année 1944, la libération de la France avance rapidement. Une poche de résistance allemande se forme autour de Colmar et les combats se prolongent jusqu'en février 1945, laissant leurs stigmates dans la région colmarienne, comme à Jébsheim. À Turckheim un musée du souvenir avec ses 250m² d'exposition retrace cette période marquante.

[| https://musee.turckheim-alsace.com/](https://musee.turckheim-alsace.com/)



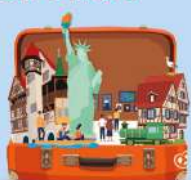
BON PLAN

Colmar City Pass

Visitez l'essentiel à prix réduit !

[| https://citypass.tourisme-colmar.com/](https://citypass.tourisme-colmar.com/)

COLMAR CITY PASS



VISITEZ L'ESSENTIEL À PRIX RÉDUIT

www.citypass.tourisme-colmar.com

365 JOURS d'émotions

#PRINTEMPS

Pour les plus courageux, rendez-vous au Trail de la Terre de Feu le 26 février 2023

Pas moins de 4 courses au départ de Turckheim emprunteront des sentiers joueurs et volontiers techniques. Entre vignes et forêts les trailers aborderont de nombreux points remarquables des Trois-Épis à Niedermorschwhir. C'est un peu sportif mais surtout très beau !

[| https://www.colmartrailaventures.fr/trail-terre-de-feu](https://www.colmartrailaventures.fr/trail-terre-de-feu)

Colmar fête le Printemps et ses Marchés de Pâques du 6 au 30 avril 2023

Colmar salue l'arrivée du Printemps à sa manière, festive et conviviale. Deux marchés de Pâques donnent l'occasion de profiter des premiers rayons du soleil dans le cadre enchanteur d'un centre historique fleuri et d'une mini-ferme en ville. Les chalets colorés accueillent 70 artisans de la région, rigoureusement sélectionnés pour leur authenticité.

[| https://www.printemps-colmar.com/fr/](https://www.printemps-colmar.com/fr/)

#ÉTÉ

L'émotion de la grande musique avec le 33ème Festival International de Colmar du 5 au 14 juillet 2023

Reconnaissant d'un héritage de plus de 30 ans d'exigence artistique absolue, le Festival international de Colmar ouvre aujourd'hui une nouvelle page de son histoire avec la nomination du chef français, charismatique et talentueux d'Alain Altinoglu au poste de Directeur artistique.

Le festival donne rendez-vous à son public pour sa 33ème édition avec un ambitieux programme qui sera dévoilé au courant du mois de février 2023.

[| https://www.festival-colmar.com/fr/](https://www.festival-colmar.com/fr/)

La 74ème Foire aux vins d'Alsace : le RDV incontournable des épicuriens festifs, du 28 juillet au 06 août 2023

Entre foire gastronomique, foire commerciale et avant tout festive, la Foire aux Vins d'Alsace rythme l'été alsacien depuis 1948. Damso, Angèle, Julien Doré, Florent Pagny ou encore Deep Purple feront vibrer la coquille pour cette édition de retrouvailles.

[| https://www.foire-colmar.com/fr/](https://www.foire-colmar.com/fr/)



©Colmar Tourisme

#AUTOMNE

Vivre l'expérience Vendangeurs d'un jour

De septembre à octobre, vivez l'expérience unique des vendanges au cœur du vignoble alsacien. Vous serez accueillis au domaine pour vous initier à la vendange, comprendre l'élaboration du vin et déguster. Pour terminer en beauté, vous pourrez profiter du traditionnel repas du vendangeur.

| Domaine St Remy 34 Rte d'Eguisheim à Wettolsheim

[| https://www.colmartrailaventures.fr/trail-terre-de-feu](https://www.colmartrailaventures.fr/trail-terre-de-feu)

Le 10ème Festival d'Humour de Colmar Du 28 novembre au 03 décembre 2023

Un remède anti-déprime lorsque les frimas arrivent, le désormais bien installé Festival d'humour de Colmar activera vos zygomatiques grâce à une programmation chaque année plus piquante.

[| https://www.festival-humour-colmar.fr/](https://www.festival-humour-colmar.fr/)

#HIVER

Le 33ème Festival du Livre de Colmar du 24 au 26 novembre 2023

Auteurs, libraires, éditeurs, associations et bibliothécaires œuvrent ensemble pour vous faire découvrir le livre, sous tous ses aspects. Le temps d'un week-end, lire, découvrir, utiliser votre imagination au cours d'ateliers créatifs, échanger avec vos auteurs préférés... Tout est permis.

[| https://festivaldulivre.colmar.fr/](https://festivaldulivre.colmar.fr/)



COLMAR l'âme de Noël

Les traditionnelles maisons à colombages, les décors soignés et les édifices d'exception servent d'écrins aux traditions de Noël à Colmar. Illuminations et effluves de vin chaud entraînent petits et grands de chalet en chalet, à la découverte du savoir-faire des artisans des 6 marchés de Noël.

www.noel-colmar.com/fr/

#décorations

Pour en prendre plein les yeux



25 000 boules de Noël



1000 arbres de Noël



25kms de guirlandes lumineuses

#traditions

Ne rien manquer des traditions



4 marchés de Noël Traditionnels sur les places emblématiques de la ville



1 marché de Noël Gourmand au pied de la cathédrale



1 marché d'artisanat d'art au Koïfhus



©Colmar Tourisme

Vivez Noël

- La patinoire de plein air et ses animations,
- Les enfants chantent Noël sur les barques,
- Visites guidées autour des traditions de Noël,
- Chasse au trésor de Noël pour petits et grands,
- Show Culinaires par des chefs de renom,
- Caves de Noël, spécialement décorées et animées par les vignerons.



©Colmar Tourisme

Finir en beauté

Entre Noël et le Jour de l'An, dans un format plus concentré, la Cuvée Givrée est bercée par l'esprit de la célèbre Foire aux Vins d'Alsace avec une ambiance festive, la mise en avant des Vins d'Alsace, des concerts, un programme riche d'animations et de la gastronomie.

<https://www.cuvee-givree.fr/>

TURCKHEIM chaleur et tradition de Noël

À quelques kilomètres seulement de Colmar, le charmant village de Turckheim fait vivre ses traditions d'un Noël d'antan et chaleureux.

Le marché des Lutins

Le marché de Noël des Lutins est un petit monde coloré qui fait la part belle à l'imaginaire. Une vingtaine d'artisans proposent leurs productions et parfois des démonstrations de leurs savoir-faire d'antan.

Calendrier de l'Avent vivant

Chaque soir, un volet du spectaculaire calendrier de l'Avent est ouvert. Un rendez-vous que ne manquent pas les illustres personnages des croyances populaires alsaciennes comme St Nicolas ou Christkindel.



©Colmar Tourisme



©Colmar Tourisme

Sons et lumières

À la nuit tombée, la majestueuse porte de Munster devient le théâtre de deux charmants contes de Noël. Un spectacle sons et lumières à apprécier en famille.



Vallée de Kaysersberg
L'Alsace essentielle [®]

VALLÉE DE KAYSERSBERG



STATION DU LAC BLANC



©OT Vallée de Kaysersberg

www.kaysersberg.com

www.lac-blanc.com

CARTE D'IDENTITÉ



@vallee.de.Kaysersberg /
@lacblanc



@visitkb / @lac_blanc



@visitkb / @LacBlanc

8 communes

Ammerschwahr • Fréland
Katzentahl • Kaysersberg
Vignoble • Labaroche •
Lapoutroie • Le Bonhomme
• Orbey

16 960 habitants

6 807 lits marchands



3 restaurants étoilés:
Le Chambard ** (Kaysersberg)
L'Alchémille * (Kaysersberg)
Julien Binz * (Ammerschwahr)



25 kms de
pistes cyclables



250 kms de circuits
VTT labéllisés FFC



600 km de sentiers
balisés randonnée



4 châteaux



1 TITRE

Kaysersberg, élue
village préférée des
français en 2017



1 RÉSERVE NATURELLE

Tanet-Gazon du Faing

4 LABELS

Accueil Vélo, Vignobles
et Découvertes, Villes et
villages fleuris, Villes et
villages de Noël



Les 3 expériences INCONTOURNABLES

©OT Station du Lac Blanc



©OT Vallée de Kaysersberg

01

LA CITÉ IMPÉRIALE et son château

Figure emblématique de la route des vins, Kaysersberg fait partie des villes alsaciennes à ne pas manquer. La cité impériale représente un concentré de l'Alsace: un centre-ville historique rempli de charme avec de belles maisons anciennes à colombages, de magnifiques oriels d'angle, des géraniums aux fenêtres, des ruelles pavées, la rivière qui traverse la ville, et surplombant le village, le château médiéval. Ses vestiges sont accessibles toute l'année gratuitement en une quinzaine de minutes à pied du centre-ville ou à vélo par les chemins du vignoble. De son donjon, la vue panoramique sur les montagnes vosgiennes, les collines du vignoble qui s'étendent jusqu'à la plaine d'Alsace est à couper le souffle.



©OT Vallée de Kaysersberg



LE SPOT «PHOTO»

depuis le donjon circulaire de 4m on profite d'une formidable vue sur la ville de Kaysersberg.



©OT Vallée de Kaysersberg

02

VIVRE UNE parenthèse vigneronne

Les viticulteurs de la vallée de Kaysersberg vont bouleverser vos sens. La Parenthèse Vigneronne est un concept original pour faire des rencontres, savourer, partager et découvrir autour d'un même thème : le vin. Les dégustations ne sont pas celles que vous connaissez. Ici, les vignerons font vivre une expérience exceptionnelle. Ils révèlent le caractère puissant des vins en les alliant à des animations uniques qui raviront les curieux et les gourmands ! Choix parmi 10 thématiques.

Pour profiter d'une expérience complète, il existe la formule séjour clé en main : dégustation, repas accords mets et vins (formule « traditionnelle », « saveurs » ou « parenthèse étoilée ») et nuitée dans l'un des hébergements de charme de la Vallée de Kaysersberg.

INFOS PRATIQUES

www.parenthese-vigneronne.com



© Parc Aventures Lac Blanc

03

DANS LA NATURE sans ses chaussures

Au milieu de la forêt de la station du Lac Blanc se dévoile un sentier d'1,2km accessible uniquement pieds nus. Une activité unique dans le massif des Vosges où l'on propose d'explorer le milieu naturel par des approches sensorielles inattendues.

Petits et grands pourront marcher dans du sable, des écorces, de la boue et éveiller leur sens olfactif grâce à un jeu sur la reconnaissance des arômes naturels. Cette activité en plein air est un incontournable pour s'amuser et se détendre en famille.

Le sentier avoisine le parc accrobranche. Après une connexion avec la terre, rendez-vous dans les arbres pour des sensations vertigineuses.

INFOS PRATIQUES

www.sentier-pieds-nus-lac-blanc.com/index.php

VOYAGE LOCAL ET RESPONSABLE entre vignoble et montagne

Le slow tourisme - le tourisme a son rythme

La vallée de Kaysersberg est carrefour culturel et un condensé d'Alsace à la fois montagnarde et viticole. Une destination idéale pour allier la découverte d'un patrimoine séculaire à l'exploration d'une nature préservée, avec des déplacements limités. Une invitation à voyager moins loin et à son rythme ... pour prendre le temps de se ressourcer et de contempler. Un tourisme plus durable à la rencontre des traditions, de l'art de vivre et de son terroir.

#oenotourisme

flâner dans le vin

Le vin occupe une place importante dans la vallée. Sur les 3 communes situées au cœur du vignoble on compte 7 Grands Crus: le Furstentum, le Mambourg, le Marckrain, le Schlossberg, le Sommerberg, Wineck-Schlossberg et le Kaefferkopf qui obtient son appellation en 2007, dernière en date. Pour vivre une expérience authentique, poussez la porte d'une cave et laissez-vous conter l'histoire de ce savoir-faire par les vignerons eux-mêmes.

| www.kaysersberg.com/deguster/decouvrir-les-vins.htm

#gastronomie

une cuisine variée

La gastronomie locale est à l'image de la destination à la fois riche et savoureuse. À la montagne, on se régale dans les (fermes)-auberges avec les plats réconfortants. Dans les vignes, les nombreuses tables et adresses raffinées subliment les spécialités régionales. Sans compter les 3 étoilés qui font rayonner la destination. Un voyage culinaire entre générosité et excellence.

#découvertes

avec les enfants

- La ferme de la Bassette à Labaroche promet une expérience immersive pour découvrir la vie à la ferme.

| <https://unefermealabassette.fr>

- Pour un fabuleux voyage à travers le temps, rendez-vous au musée des métiers du bois et du patrimoine.

| www.musee-bois-labaroche.com

- Plus culturel, le Musée du Pays Welche à Fréland dévoile l'histoire et les coutumes anciennes du fond de vallée.

| www.musee-pays-welche.alsace/infos-pratiques

19

#madein

Vallée de Kaysersberg

S'intéresser à l'artisanat local fait partie du voyage. L'immersion devient complète lorsqu'on pousse la porte de chez ceux qui valorisent et transmettent le patrimoine culturel et leur savoir-faire.

Depuis 1984, on retrouve chez le potier au centre de Kaysersberg les symboles gastronomiques de l'Alsace avec les célèbres moules à Kougelhopf et baekaoffe aux couleurs chatoyantes.

| <http://poteriekaysersberg.fr/>

La visite se poursuit avec la découverte de la verrerie artisanale d'art de Kaysersberg qui perpétue un savoir-faire précieux, celui de créer le verre "soufflé bouche". De cette maîtrise technique ancestrale naissent des œuvres délicates et raffinées.

| www.verrerie-kaysersberg.fr/

Les gourmands vont fondre devant la chocolaterie du maître chocolatier Vincent Strackar. Ce talent créatif travaille le cacao avec technicité, délicatesse et esthétisme.

| www.chocolaterie-strackar.fr/

Les générations se succèdent aux alambics de la Distillerie Miclo. Depuis 1962, cette famille crée une gamme de spiritueux à Lapoutroie. Des produits d'une grande finesse souvent récompensés.

| www.distillerie-miclo.com

Une vallée qui garde une tradition brassicole ancienne avec ses deux brasseries. La Welche, au cœur des montagnes à Lapoutroie et la brasserie Bisaigué, côté vignoble à Kaysersberg. Sur cette terre houblonnière naissent des boissons de qualité.

#mobilitédouce

Mettez pieds à terre



Avec plus de 600kms de sentiers balisés par le Club Vosgien, la vallée de Kaysersberg invite les visiteurs à découvrir ses paysages enchanteurs au rythme de la marche.

Boucles cyclo ou circuits sentiers balisés par le Club VTT, entre montagne et collines, la vallée présente un profil intéressant pour les férus de deux roues, mais aussi pour se balader à sa cadence.

Pour les randonneurs au long cours, la vallée est traversée par des circuits d'itinérance: • le GR5 et ses variantes GR531 et GR532 : des itinéraires qui passent dans les zones d'un environnement préservé où l'on profite de toutes les caractéristiques des paysages d'altitude du Massif des Vosges.

- le chemin de Saint-Jacques-de-Compostelle côtoie le vignoble de la vallée en passant par Kaysersberg Vignoble, Ammerschwih, Katzenthal.

Pour les randonneurs occasionnels, un large choix parmi des circuits déjà composés est proposé à l'accueil de l'office de tourisme et/ou sur son site internet. Des boucles conçues pour répondre aux envies et aux capacités de chacun.

Le voyage à vélo est un mode de locomotion que l'on adopte facilement. Avec ou sans assistance, la visite du territoire se fait à son rythme. On profite autrement des paysages bucoliques. On entre au cœur du territoire pour contempler sa richesse.

Plus rapide que la marche, ce mode de locomotion est idéal pour découvrir la vallée et son vignoble bordé par les villages pittoresques. Aussi pour arpenter les cols de montagne et goûter à l'effort sportif. La vallée présente un profil intéressant pour les cyclistes endurants, les familles, les amoureux de la découverte au grand air.

PRATIQUE

Faire confiance aux 15 prestataires labellisés Accueil Vélo de la vallée.



©OT Station du Lac Blanc



©OT Vallée de Kaysersberg

Les épicuriens EN MODE ZEN

#insolite

Destination golf

Idéalement situé au cœur de l'Alsace sur un domaine de 5 207 mètres de longueur, le Golf Resort d'Amerschwahr propose un parcours de 18 trous et un pitch & putt de 9 trous. C'est dans un cadre entre vignes et forêts que les golfeurs expérimentés comme les débutants se retrouvent sur le green pour se challenger ou travailler leur swing. Une activité sportive qui mêle rigueur et précision pour passer un moment de plaisir au grand air dans un cadre verdoyant.

www.golf-amerschwahr.com/



© Golf Amerschwahr - ADT

Pour séjourner

Sur le complexe, la résidence Goélia Le Domaine du Golf 4* accueille les visiteurs pour un séjour bien-être avec la location d'appartements équipés, l'accès à une piscine couverte chauffée, un sauna (avec supplément) et d'autres services pour séjourner confortablement.

www.goelia.com/fr/

Pour se restaurer

Le restaurant l'Almaric propose une cuisine raffinée et de saison au goût authentique. Au choix : menu du jour, plats à la carte, service traiteur, séminaires avec des menus "affaires" ou organisation de banquets.

www.facebook.com/lalmaric

#bien-être

Les adresses 100% détente

Avec ses nombreuses activités en pleine nature, la vallée de Kaysersberg présente tout d'une destination active et sportive. Pourtant, elle invite aussi à la détente et à la déconnexion avec des offres bien-être de qualité.

- L'hôtel Restaurant Spa La Rochette à Labaroche se distingue avec ses chambres confortables au style chaleureux et contemporain. Le restaurant fièrement décoré par les titres de Maître Restaurateur, Table distinguée Logis et Bib Gourmand Michelin, propose une cuisine gastronomique locale et de saison. L'espace détente "Le R & SPA" est aussi ouvert à la clientèle extérieure. Proche des sentiers de randonnée et des parcours VTT, les sportifs peuvent se relaxer après une journée active. L'espace comprend un sauna, un hammam, deux salles de repos, un seau finlandais et grandes douches pluies ainsi que deux bains finlandais en extérieurs.

www.larochette-hotel.fr

info@larochette-hotel.fr

03 89 49 80 40

500 La Rochette, 68910 Labaroche

- L'hôtel*** Restaurant les Alisiers se situe sur les hauteurs de Lapoutroie dans un cadre époustouflant au milieu des montagnes. Une entreprise familiale avec

à sa tête Mathias Degouy, maître restaurateur et Caroline Degouy, sommelière. L'hôtel se compose de 11 chambres et d'une suite dans un style épuré et naturel. Les grandes fenêtres offrent une vue à couper le souffle. Le restaurant directement ouvert sur la nature grâce à sa salle panoramique s'affirme avec une cuisine de terroir élégante. Des produits locaux parfois même récoltés directement dans le jardin de la maison arrivent sublimés dans les assiettes. Une adresse incontournable pour vivre un séjour en total harmonie avec la nature.

www.alisiers.com

contact@alisiers.com

03 89 47 52 82

Lieu-dit Faudé, 68650 Lapoutroie

- L'hôtel de la Poste & Spa à Le Bonhomme s'adresse à tous les budgets. De la chambre économique aux chambres de charme, tout est réuni pour passer un séjour relaxant. Ce qui les différencie, c'est le Spa écologique. Composé d'un bassin sans traitement pour se baigner dans une eau pure similaire aux lacs de montagne, d'un sauna aux senteurs bois conçu avec des rondins des Vosges, une piscine Bio climatique avec une eau biologique et zéro chimie, l'espace bien-être à lui seul est une invitation à la détente.

www.hotel-la-poste.com

contact@hotel-la-poste.com

03 89 47 51 10

Rue du 3ème Spahis Algériens, 68650 Le Bonhomme

#plaisir

Et si on brunchait ?!

Partir pour des vacances détente signifie se faire plaisir et déconnecter avec la routine des tâches quotidiennes. Laissez vous chouchouter par Mademoiselle Nestor, majordame. Elle propose un service de livraison soigné et personnalisé pour les petits-déjeuners, brunchs ou apéritifs. Au menu, des douceurs sucrées ou salées où l'on retrouve les spécialités alsaciennes (Kougelhopf, bretzel). La cuisine est faite avec de bons produits locaux et de saisons.

| menus entre 10€ et 22€

|@Mademoiselle.Nestor.Majordame



L'EXPÉRIENCE ORIGINALE
A FAIRE EN +

Découvrez la zénitude au milieu des vignes lors d'une séance initiatique au Qi Gong. Un art énergétique interne chinois fondé sur la connaissance et la maîtrise de l'énergie vital. Une expérience insolite animée par Philippe Blanck, vigneron à Kientzheim.

www.parenthese-vigneronne.com/degustations/qi-gong-dans-les-vignes



©D. Levêque - AD

Vivre un Noël AUTHENTIQUE



noel-colmar.com/fr/kaysersberg

Quand l'été s'achève, les pensées se tournent doucement vers les fêtes de fin d'année. Les locaux s'impliquent activement dans les préparatifs pour transmettre les traditions d'un véritable Noël alsacien. Quelques semaines avant le premier week-end de l'Avent, toutes les petites mains s'affairent dans les rues pour les rendre festives et féeriques.

La ville impériale de Kaysersberg est le lieu par excellence pour se plonger dans la magie de Noël. Traditionnellement depuis 1987 et durant les 4 week-ends de l'Avent, chaque vendredi, samedi et dimanche de 10h à 20h les chalets en bois du marché de Noël authentique s'ouvrent laissant apparaître des créations et produits artisanaux.

C'est une trentaine d'artisans sélectionnés avec minutie pour valoriser le savoir-faire local et préserver l'authenticité du marché qui se rassemblent derrière l'église et dans la cour de l'Arsenal. On retrouve également une sélection de producteurs sur le marché paysan situé sur la place de la mairie.

S'ajoute à cette ambiance, les décorations sur les façades des maisons à colombages, des commerces, des bâtiments publics. Les illuminations à la tombée de la nuit font briller les yeux des visiteurs qui déambulent, verre de vin chaud à la main diffusant ainsi un parfum épicé au travers de la ville.

Les 4 concerts de l'Avent

Les quatre dimanches de l'Avent à 16h, résonnent dans l'église Sainte-Croix à Kaysersberg les chants mélodieux de Noël. C'est un rendez-vous immanquable pour se plonger dans l'ambiance festive des fêtes de fin d'année. À la sortie, l'odeur du vin et des marrons chauds viennent prolonger ce moment chaleureux.

Participer à un atelier de confection de Noël

Faire briller les yeux de ses convives un soir de fête ça se prépare. Le bon repas c'est important mais une table avec une belle décoration participe à la magie de l'instant. Des ateliers de fabrication de décors originaux avec des artisans locaux sont proposés tout le mois de décembre. L'esprit de Noël s'y invite chez vous.

| Ateliers sur réservation à l'office de tourisme



L'exposition de Noël

Chaque année, l'association Noël à Kaysersberg propose aux visiteurs une exposition à thème dans la salle de l'Arsenal. On y découvre des pièces uniques en verre soufflé, tissu kelsch, bois, métal, papier etc... dans un décor minutieusement préparé. Une mise en scène qui raconte une histoire plongeant les visiteurs dans la magie des fêtes de fin d'année.

Les pépites dans la vallée

Durant la période de l'Avent, d'autres marchés plus intimistes que Kaysersberg figure emblématique, rayonnent dans la vallée.

| Programme à découvrir chaque année sur l'agenda de Noël

• <https://noel-colmar.com/fr/kaysersberg/decouvrir/rechercher-dans-l-agenda>

• À Ammerschwir, à 2kms ce sont les Les lumières de l'Avent. Le temps d'un week-end, les artisans et producteurs locaux se réunissent sur la place de l'hôtel de ville. Le samedi après-midi, la visite de Saint-Nicolas réjouit petits et grands. À la tombée de la nuit, une balade aux lanternes dans les ruelles du village ajoute une ambiance féerique à cette journée déjà festive.

• Au cœur des montagnes à Orbey, on célèbre la fête du Ogey et son marché de Noël. Sur les étals, les délicieux produits du terroir aux saveurs montagnardes sont un vrai régal pour les yeux et bien sûr les papilles. L'occasion aussi d'apprendre à confectionner le Ogey, spécialité du Pays Welche durant les fêtes de fin d'année. Il s'agit d'une délicieuse brioche garnie de fruits secs parfumés à l'eau-de-vie.



La station du Lac Blanc AU FIL DES SAISONS



©OT station du Lac Blanc



©OT station du Lac Blanc



©OT station du Lac Blanc

PRINTEMPS

ÉTÉ

AUTOMNE

HIVER

100% nature et protégée

C'est dans un décor surprenant datant de l'ère glaciaire que l'on découvre le lac blanc (alt. 1055m) et le lac noir (alt. 935m). Figures emblématiques, ils sont entourés par une nature d'exception qui compte 4 zones protégées:

- la réserve naturelle nationale : Tanet-Gazon du Faing,
- la Réserve Biologique Dirigée des Deux lacs,
- 2 zones protégées par un arrêté de protection de Biotope: Le Louschbach et la Tête des Faux.

Un milieu naturel riche et diversifié que l'on découvre plus intimement en parcourant les chemins de randonnée balisés par le Club Vosgien.



La station du Lac Blanc est partenaire du Parc naturel régional des Ballons des Vosges dans le cadre du programme "Quiétude attitude". Le but est de sensibiliser les visiteurs à adopter les bons réflexes pour respecter cet espace sensible et conserver sa faune et sa flore.



A chacun sa manière de #PÉDALER LES ROUES TOURNENT DE MAI À OCTOBRE

Mode VTT ou VTTAE

Parcourir la montagne à vélo semblait impossible il y a encore peu de temps. Aujourd'hui, on découvre des milieux naturels avec grande facilité. Mode sportif ou balade touristique, les chemins accessibles sont balisés par la FFC dont 4 circuits au départ de la station.

Le bike-park

Le bike-park de la station du Lac blanc tient sa place parmi les meilleurs de France. Installé dans un cadre naturel préservé, l'ensemble des pistes sont tracées pour garantir un maximum de sensations et pouvoir peaufiner la maîtrise de ses sauts. Au total 7 pistes de descente et plusieurs variantes, 2 pistes de freeride avec passerelles en tout genre. Un complexe sportif bien garni où l'on évolue à son rythme.

| www.lacblanc-bikepark.com



LE CONSEIL D'EXPERT

Rouler sur des chemins de terre et des descentes caillouteuses nécessite une certaine maîtrise. L'encadrement par un professionnel est la solution pour oser essayer et découvrir les facettes de chaque pratique.

LOUEURS

- Tricky-Track location (Lac Blanc 1200)
- Auberge du Vallon (Lac Blanc 900)
- Jacky Sport - Go Loisirs



INFOS RANDO

Pour sortir des sentiers battus et voir les incontournables, l'office de tourisme a édité un guide de 12 randonnées au départ exclusif de la station du Lac Blanc. Un indispensable pour partir en totale autonomie sur les chemins à la découverte de ces paysages somptueux et lieux parfois méconnus.

CHAMOIS, où êtes-vous ?

On sait qu'ils sont là. Parce que l'environnement qui borde les lacs leur offre tout ce qu'ils aiment: rochers, pentes abruptes et végétation d'altitude.

Être accompagné par un professionnel de montagne, c'est multiplier ses chances de les voir parce qu'ils connaissent leur secret.



©OT station du Lac Blanc



LE SPOT «PHOTO»

sur la crête du Lac Blanc, dans les parois rocheuses tôt le matin ou au crépuscule.

INFOS PRATIQUES

| www.kaysersberg.com/reservez-vos-activites-en-ligne.htm

Une montagne d'activités à faire en famille

2 expériences originales

- Une activité entre forêt et prairie pour frissonner d'adrénaline. La luge sur rail Tricky-Track, c'est une piste de luge quatre saisons d'1,1 km, 78 m de dénivelé, 395 m de montée et 705 m de descente que l'on dévale à une vitesse de 40 km/h.

| www.tricky-track.com

- Une aventure au grand air alliant énigmes et décors féériques. Munis d'un carnet de route, les petits enquêteurs partent en mission avec Till et Froll les deux joyeux lutins de la station pour retrouver leur ami Hans qui a disparu.

| www.sentier-ludique-lac-blanc.com

Lac Blanc Parc d'aventures

- Un panel d'activités pour petits et grands au milieu des bois: parc accrobranche, sentier pieds nus, course d'orientation, paintball. Esprit stratège, aventurier ou zen attitude, tous découvrent des épreuves naturellement stimulantes.

| www.lacblancparcdaventures.com

PRINTEMPS

ÉTÉ

AUTOMNE

HIVER



- 1 école de ski
- 2 espaces naturels protégés
- 4 nocturnes de ski alpin par semaine

LES CHIFFRES CLÉS DE LA STATION

13

pistes de ski alpin
(5 vertes, 1 bleue, 6
rouges, 1 noire)

13

pistes de ski nordique
(2 vertes, 6 bleues, 3
rouges, 2 noires)

4

sentiers balisés
raquettes

8

remontées mécaniques

3

2 pistes de luge
+
1 luge 4 saisons

70%

du domaine équipés en
enneigeurs automatiques

Tout schuss au Lac Blanc

Proche de la plaine d'Alsace et au cœur du massif des Vosges, la station de ski du Lac Blanc comble les amateurs de sports d'hiver et amoureux de la montagne. Avec ses deux domaines de qualité, elle offre des espaces pour que les débutants comme les sportifs évoluent en harmonie. Les non-skieurs ne resteront pas en reste. D'autres disciplines sont accessibles pour varier les plaisirs.

1200 m

900 m



Domaine alpin 9h - 16h45
8h30 - 17h15 (février)

Domaine nordique 9h - 17h

WWW.LAC-BLANC.COM

Un forfait, lequel choisir ?

- Le domaine alpin s'adapte aux envies. Avec des formules à la journée, 4h consécutives à partir de l'activation, mais aussi à la remontée, la flexibilité est au rendez-vous.

| Forfait journée à partir de (*) : 20€/enfant ; 21€/adulte ; 23€/étudiant ; 23€/adulte ; 22€/60ans.

| Forfait Open 4 à partir de (*) : 18€/enfant ; 19€/étudiant ; 21€/adulte ; 20€/60ans.

PRATIQUE

La carte à points est un système qui permet de faire quelques descentes sans avoir à acheter un forfait journée ou demi-journée. Les points se déduisent de la carte selon la remontée empruntée.

| 20 points à 22€ ; 40 points à 44€.

- Pour le domaine nordique, le choix du forfait dépend de la fréquence de pratique de l'activité.

| Forfait journée : 7€/enfant ; 4€/adulte (11-16ans).

| Forfait hebdomadaire : 33€/adulte ; 17€/enfant (11-16ans),

| Carte saison : 60€/adulte ; 20€/enfant (11-16ans).

| Carte annuelle Massif des Vosges : 84€/adulte ; 42€/enfant (11-16ans).

Où louer son matériel ?

- Lac Blanc 1200 (auberge le Reissberg)
- Lac Blanc 900 (auberge le Vallon)
- Auberge du Blancrupt
- Jacky Sport

Une station pour petits et grands

Engagée dans la démarche massif des Vosges en famille, la station du Lac Blanc vise à diversifier son offre pour séduire la clientèle familiale toute l'année.

- Prendre un cours de ski pour les enfants:** avec son tapis roulant installé dans la zone d'apprentissage, le ski s'apprend dès le plus jeune âge.
- Dévaler les pentes:** 2 pistes de luge naturelles de 300m pour sentir les premières sensations fortes ou réveiller les souvenirs d'enfance. Et pour le fun, une descente avec la luge sur rail Tricky-Track.
- Faire une balade en raquettes:** 4 circuits balisés de difficultés différentes pour savourer les plaisirs de la poudreuse en autonomie.
- Découvrir le métier de pisteur:** Les pisteurs invitent les visiteurs tous les jeudis matin durant les vacances scolaires, à découvrir leur métier.
- Sortie raquettes accompagnée:** direction les sommets durant les vacances scolaires avec nos accompagnateurs en montagne expérimentés pour découvrir les paysages d'altitude tout de blanc vêtu.

| Tarif de la sortie : 20€/personne ; tarif tribu (à partir de 4personnes) : 17 € - 2 h - sur réservation à l'office de tourisme.

Les activités insolites

- skier avec son chien** est un moment privilégié. La pratique est autorisée sur les pistes dédiées entre 16h et 18h.
- s'initier au biathlon** pendant les vacances d'hiver. Au programme ski de fond et tir à la carabine laser pour devenir le nouveau Martin Fourcade

• Tout schuss au crépuscule

La station du Lac Blanc prolonge ses journées de ski quatre fois par semaine. Pour ce rendez-vous, 6 pistes restent ouvertes les mardis, mercredis, vendredis et samedis jusqu'à 21h45 à la lumière des projecteurs ! Une expérience à vivre au moins une fois durant la saison hivernale parce que toutes les sensations sont différentes.



LE CONSEIL D'EXPERT

venir au moment du coucher de soleil. Il n'existe pas d'aussi beau spectacle lors d'une descente à ski !

| Forfait Open 4 + 20€/enfant ; 21€/étudiant ; 24€/adulte ; 23€/60ans.



**Pays de
Ribeauvillé & Riquewihr**
L'Alsace essentielle [®]

PAYS DE RIBEAUVILLÉ

ET RIQUEWIHR



© Quentin Gachon

www.ribeauville-riquewihr.com

CARTE D'IDENTITÉ

 @paysribeauvilleriquewihr

 @visitribeauvilleriquewihr

16 communes

Aubure • Beblenheim
Bennwihr • Bergheim
Guémar • Hunawehr
Illhaeusern • Mittelwihr
Ostheim • Ribeauvillé
Riquewihr • Rodern
Rorschwihr • Saint-Hippolyte
Thannenkirch • Zellenberg

16 000 habitants

11 400 lits touristiques



38 km de voies cyclables



250 km de sentiers balisés randonnée



5 châteaux,
à 10 minutes du Château
du Haut-Koenigsbourg



3 restaurants étoilés:

L'Auberge de l'III ** (Illhaeusern)
Le Maximilien * (Zellenberg)
La Table du Gourmet * (Riquewihr)



2 DISTINCTIONS

Hunawehr • Riquewihr

5 LABELS

Stations classées de tourisme
(Riquewihr et Ribeauvillé)
Plus Beaux Villages de France Station
verte (Ribeauvillé et Hunawehr)
Villes et villages de Noël
Villes et villages fleuris :
4 fleurs : Bergheim et Ribeauvillé
3 fleurs : Bennwihr, Guémar,
Hunawehr, Illhaeusern, Ostheim

3 ESPACES PROTÉGÉS

Le Taennchel
Le Grasberg, Natura 2000
Le domaine de Schoppenwihr



Les 3 expériences INCONTOURNABLES



© Quentin Gachon



© Quentin Gachon



© Quentin Gachon



© Jean-Paul Krebs

01 IMMERSION dans un monde féerique

Entre maisons à colombages bigarrées, ruelles pavées et enceintes fortifiées plongez dans un véritable décor de contes de fées, au cœur de la Route des Vins d'Alsace. Vous tomberez sous le charme des ruelles bordées de constructions à colombages abondamment fleuries et jalonnées de magnifiques fontaines.



RIBEAUILLÉ

Entre vignoble et montagne, cette charmante cité médiévale nous invite à revivre, l'espace d'un instant, l'époque médiévale. Au Moyen-âge, la ville était le siège de la Seigneurie des Ribeaupierre, qui ont fait construire trois châteaux forts, dont les ruines dominant encore la cité et les collines environnantes et sont aujourd'hui ses emblèmes.



RIQUEWIHR

Classé parmi les « Plus Beaux Villages de France », cette cité médiévale est une halte incontournable. Elle a su préserver son authenticité : derrière ses murs d'enceinte vous découvrirez toutes les déclinaisons possibles de colombages sculptés, d'oriels, de cours intérieures agrémentées de vieux puits et de fontaines.

02 UN MOMENT PRIVILEGIÉ avec les vignerons locaux

Schoenenbourg, Mandelberg, Kirchberg... le Pays de Ribeauvillé et Riquewihr compte 13 des 51 Grands Crus Alsaciens. Pour découvrir ce terroir d'exception, rien de mieux que d'aller à la rencontre des producteurs locaux. Un moment privilégié pour enrichir ses connaissances sur le métier qu'ils exercent avec passion.



3 EXPÉRIENCES ORIGINALES

- **La Parenthèse authentique au Domaine Specht**

Après une balade dans les vignes, Lionel vous fera découvrir l'art du métier de tonnelier, une visite rare et authentique.

- **Vigneron d'un jour**

Vivez un moment privilégié de partage et de convivialité avec un vigneron qui vous fera découvrir son métier. Découverte des vignes, de la cave et dégustation.

- **Nouveau ! Dégustation à l'aveugle**

Fruité, floral, végétal ou minéral, éveillez vos papilles à la dégustation à l'aveugle au Domaine Huttard de Zellenberg.

03 S'ACCORDER un moment romantique

Le cadre enchanteur du Pays de Ribeauvillé et Riquewihr est idéal pour profiter d'un moment de douceur. Pendant quelques heures, le temps suspend son vol pour pouvoir se relaxer et prendre soin de soi. Piscine intérieure, jacuzzi, sauna, hammam et soins du corps : au Pays de Ribeauvillé et Riquewihr, tout est réuni pour se chouchouter.



LES ÉTAPES BIEN-ÊTRE

- **L'espace balnéo & spa du Resort Barrière**

3600 m², une eau chauffée à 34 °, deux bassins intérieurs et un espace extérieur aquatique avec une vue panoramique sur le vignoble et les Vosges.

- **Clos des sources à Thannenkirch**

Une « bulle » de 1000m² de pure détente. La terrasse extérieure avec son magnifique panorama vient sublimer l'espace balnéo et l'espace spa.

- **Le VitiSpa de La Cour du Bailli à Bergheim**

Situé dans une ancienne cave vigneronne du 17^{ème} siècle. Une nouvelle expérience du soin entre le savoir-faire ancestral de l'Ayurvédha et les richesses puisées au cœur de la vigne.

CONSOMMER mieux et local



© Beauville - ADT

#artisanat

Nos adresses pour des pièces uniques et qualitatives

• Beauvillé

| 19 route de Sainte-Marie aux Mines, Ribeauvillé

Synonyme de luxe, de qualité et de tradition, la marque Beauvillé s'impose comme le must des nappes et du linge de maison imprimés depuis plus de deux siècles à Ribeauvillé. Dépassant ses frontières, en Europe, aux Etats Unis, au Japon, en Russie ... dans les plus grandes ambassades, les meilleurs restaurants et chez tous les amateurs de belles matières, Beauvillé signe des tissus haut-de-gamme à la qualité irréprochable.

• Féerie de Noël

| 1 rue du Cerf, Riquewihr

Entrez dans la Magie de Noël. Dans un décor fascinant, vous trouverez un grand choix de décorations et de cadeaux de Noël en harmonie avec les traditions festives alsaciennes.

• Cristallerie

| 12 Rue du Général de Gaulle, Riquewihr

Découvrez le travail de la taille du cristal dans cet atelier situé au cœur de Riquewihr. Verres, bijoux, articles de décoration et cadeaux, le cristal est une matière noble qui se décline à l'infini.

#gastronomie

Une cuisine raffinée

Laissez-vous séduire par l'art de vivre alsacien dans nos restaurants étoilés qui font d'un simple repas une rencontre culturelle au sommet.

L'Auberge de l'Ill

Au cœur du Ried alsacien, l'Auberge de l'Ill tient une place toute particulière. Le célèbre restaurant deux fois étoilé Michelin est un symbole dans la région. Aujourd'hui, le restaurant est tenu avec virtuosité par le Chef Marc Haerberlin qui concocte des plats à la hauteur de la réputation de l'établissement. L'Auberge de l'Ill est une belle adresse que l'on retient tant pour son goût pour la haute gastronomie que pour l'amour des beaux produits, mais aussi pour son cadre enchanteur. L'été le jardin se révèle être un superbe décor pour un déjeuner hors du commun.

| 2 Rue de Collonges au Mont d'Or, 68970

Illhaeusern

| <https://www.auberge-de-l-ill.com>

Le Maximilien

Au cœur du vignoble alsacien, le Maximilien, restaurant distingué 1 étoile Michelin, est une étape gastronomique incontournable. Le chef, Jean-Michel Eblin, vous propose une cuisine aux solides bases classiques, avec quelques notes plus modernes, le tout mêlant les saveurs du terroir. Installé sur une parcelle de pinot noir, vous pourrez y déguster de succulents plats dans une villa de style alsacien et profitez d'une terrasse avec vue sur le vignoble.

| 19a Rte d'Ostheim, 68340 Zellenberg

| <https://www.le-maximilien.com>

La Table du Gourmet

En plein cœur de Riquewihr, le chef Jean-Luc Brendel partage avec vous son amour de la cuisine au travers de mets de saison alliant terroir et créativité. Le restaurant 1 étoile Michelin vous accueille dans le charme d'une demeure du 16ème siècle au décor design Feng Shui.

Nouveau !

Le repas d'expérience et d'émotions du jardin à l'assiette suivi d'une visite de son univers sensoriel : Le jardin du Kobelsberg.

| 5 Rue de la 1E Armée, 68340 Riquewihr

| <https://www.jlbrendel.com>



© Quentin Gæhon

Les spécialités locales à déguster

- Le kougelhoppf

Ribeauvillé est la capitale du Kougelhoppf. Cette brioche alsacienne de référence existe en version sucrée, avec des raisins secs et des amandes, et en version salée, avec des lardons et des noix.

- La choucroute verte ou « Riquewihrienne »

Inspiré par un des meilleurs chefs étoilés d'Alsace, ce met relève la choucroute d'une sauce aux herbes qui donne du pep's et une couleur verte au plat.

- Le brie au kirch

Cet entremet, croustillant à l'extérieur et fondant à l'intérieur est composé de crème au beurre au kirsch et de sucre glace.

- Le Ribeaupierre

Ce fromage à pâte pressée non cuite se déguste seul ou dans la composition de spécialités gastronomiques d'Alsace telles que tartes flambées, poêlées alsaciennes ou raclettes.



© Jean Luc Syren

NATURE & PATRIMOINE

l'accord parfait

#patrimoine

L'église fortifiée de Hunawihr

Bâties sur une butte dans les vignes du village, l'église et le cimetière catholique de Hunawihr sont entourés par un rempart du 13^e siècle. Le tout forme un ensemble architectural unique, classé Monument Historique. À l'intérieur de l'église, des fresques du 15^e siècle relatant la légende de saint Nicolas sont à découvrir. Des visites guidées de l'église et du village sont organisées en été.

Le Dolder de Riquewihr

À la fois beffroi, tour de garde et porte supérieure de la cité, le Dolder, haut de 25m, est le monument emblématique de Riquewihr. Érigée en 1291, en même temps que la première fortification de la ville, cette tour a conservé son aspect médiéval, avec sa magnifique façade intérieure, ornée de colombages et fleurie en été. Durant la haute-saison, la tour abrite un musée où vous pourrez découvrir l'histoire de Riquewihr, ses moyens de défense et la fonction des habitants du Dolder.



© O. Pays Ribeauvillé-Riquewihr

#outdoor

Les 3 châteaux de Ribeauvillé

Ribeauvillé est célèbre pour ses trois châteaux qui dominent la ville et la plaine de leurs silhouettes majestueuses. Le château Saint Ulrich, qui était la résidence ordinaire des puissants Seigneurs de Ribeaupierre, est l'un des plus prestigieux châteaux forts d'Alsace. Avec ses voisins le Haut-Ribeaupierre et le Girsberg, ils forment un ensemble féodal de premier ordre.

Une agréable randonnée d'environ 2h30 vous permet de découvrir ces ruines et de profiter d'une vue époustouflante sur la plaine alsacienne. Une virée au Moyen Âge à ne pas manquer !

www.ribeauville-riquewihr.com/randonnees-a-pied.htm

Le Taennchel et ses rochers remarquables

Le Taennchel culmine à 988 mètres d'altitude. Divers parcours de randonnées, ponctués d'impressionnants rochers aux formes insolites, invitent à la découverte de ce massif mystérieux. De nombreuses légendes y ont pris leur origine, l'une d'elles raconte notamment qu'en collant son oreille contre certains rochers, on y entendrait les chants mélodieux des fées. Classé "zone de tranquillité" depuis 1970, ce massif accueille de nombreuses espèces végétales et animales, vous aurez peut-être la chance d'y croiser un lynx, qui a été réintroduit au 20^e siècle.



FAIRE LE PLEIN d'émotions et de souvenirs

#découvertes

Une destination idéale pour vivre des moments de bonheur au plus proche des animaux.

NaturOparC

| Route de Ribeauvillé, 68150 Hunawihr

À l'ombre des saules, NaturOparC vous invite à une agréable promenade dans une nature sauvage préservée, lieu de quiétude dédié à l'observation, où il fait bon flâner.

Depuis 1976, NaturOparC s'investit dans la préservation de la biodiversité régionale et s'implique dans des programmes d'élevage et de renforcement en milieu naturel, comme il l'a fait pour la Cigogne blanche, la Loutre d'Europe et désormais pour le Grand Hamster.

Tous les jours, les soigneurs animaliers vous proposent 6 à 8 rendez-vous pour découvrir les pensionnaires et l'esprit NaturOparC.



© Sylvie Petit Photographie

INFOS PRATIQUES

| <https://naturoparc.fr>

Jardin des Papillons

| Route de Ribeauvillé, 68150 Hunawihr

Dans un jardin couvert luxuriant, une immersion dans le monde fascinant et secret des papillons exotiques vous est proposée. Tous originaires d'Afrique, d'Asie et d'Amérique, les papillons volent en totale liberté autour des visiteurs. Un parcours enchanteur, ludique et pédagogique ravira les petits et les grands pour découvrir le rôle essentiel des papillons dans notre écosystème. Au fil de votre visite, vous observerez leur cycle de vie et pourrez assister en direct à la naissance des papillons. Tout au long de votre parcours, vous serez sensibilisés à la disparition des insectes pollinisateurs et leur rôle important dans la nature.

INFOS PRATIQUES

| www.jardinsdespapillons.fr



© F. Fessler - ADT



© Ignacio Haaserr



© Sylvie Petit Photographie

Des balades ludiques pour apprendre en s'amusant !

Petits et grands détectives sont invités à une découverte amusante du patrimoine local ! Les balades ludiques emmèneront les familles à travers les rues de nos plus beaux villages sur un parcours de découverte ponctué d'énigmes. Curiosité et observation permettront de récolter les indices ! Les circuits ludiques adaptés pour les enfants de 4 à 12 ans pour découvrir le Pays de Ribeauvillé et Riquewihr.

| Les livrets de jeu sont disponibles à l'Office de Tourisme ou en téléchargement.

Nos événements incontournables

Fêtes du vin et folklore

Chaque année au Pays de Ribeauvillé et Riquewihr, les villages viticoles s'animent à tour de rôle et organisent une fête du vin. Ces fêtes sont souvent ponctuées de dégustations de vin et d'animations folkloriques dans une ambiance généreuse et animée.

Pffferdaj

La fête des Ménétriers, plus ancienne fête d'Alsace, perpétue les liens entre les seigneurs de Ribeaupierre et les ménétriers qu'ils protégeaient. Chaque année, cette fête authentique, grande rencontre populaire avec le Moyen-Age, a lieu tous les premiers dimanche du mois de septembre. Un week-end de fête à connaître absolument !

SlowUp

Cette journée festive, sportive et gourmande met la Route des Vins et la Véloroute du Vignoble à l'honneur grâce à un parcours fermé à toute circulation motorisée à découvrir à son rythme, à pied, à vélo ou en roller.

Le SlowUp est le premier événement touristique alsacien avec plus de 44000 participants lors des dernières éditions. Le parcours permet la découverte de 11 communes au pied du Château du Haut-Koenigsbourg, sur un parcours de 38 km avec 12 places festives entre Sélestat, Châtenois, Bergheim et Dambach-la-Ville.

Vivre un Noël TRADITIONNEL ET ORIGINAL

La magie de Noël

Ambiance de contes de fées, teintée de lumières dorées et de décors magiques, dans le cadre historique des plus beaux villages viticoles fortifiés d'Alsace : la période de l'Avent, au Pays de Ribeauvillé et Riquewihr, vous enchante par son authenticité et la richesse de son patrimoine.

Au cœur des marchés de Noël

- À Riquewihr, flânez dans les ruelles illuminées de l'un des « Plus Beaux Villages de France ». Émerveillement garanti aussi à Bergheim, Guémar, Thannenkirch et Mittelwihr qui défilent sous vos yeux comme autant de cartes postales de Noël.
- Partez à la découverte du Marché de Noël médiéval de Ribeauvillé et revivez l'époque du Moyen Age avec ses jongleurs, ses danseurs et ses baladins costumés.

Ambiance de fête dans les caves de Noël

Les viticulteurs locaux vous accueillent et vous font partager l'amour de leur métier.

Au programme : visites de caves, dégustations de vins d'Alsace et de produits locaux, apéritifs-concerts et ateliers de découverte. Tout un terroir se met à table !

Il était une fois les crèches...

La crèche est indissociable de la tradition de Noël et nous rappelle le sens originel de la fête. Le chemin des crèches de Bergheim invite à la découverte de plus de 80 crèches artisanales. Habitants et associations du village rivalisent d'imagination pour créer des œuvres originales. Sans oublier la crèche géante sculptée en bois de l'artiste Pascal Bosshardt à découvrir à l'église de Thannenkirch.

Tout un programme d'événements, riche en émotion

Entre concerts, ateliers culinaires, chasses aux trésors et autres expositions, les occasions de vivre des moments inoubliables sont multiples.

+ d'infos sur <https://noel-colmar.com/fr/ribeauville-riquewihr>





Eguisheim & Rouffach
L'Alsace essentielle [®]

PAYS D'EGUISHEIM

ET ROUFFACH



©Etudiante Vagabonde

www.tourisme-eguisheim-rouffach.com

CARTE D'IDENTITÉ

 @Eguisheim

 @visiteguisheim

11 communes

Eguisheim • Husseren les Châteaux • Voegtlinshoffen
Obermorschwihr • Pfaffenheim • Rouffach • Hattstatt • Westhalten • Osenbach • Gundolsheim • Gueberschwihr

13 601 habitants

13 121 lits touristiques

6 LABELS

Plus beau village de France, Station Verte (Eguisheim & Rouffach), Accueil Vélo, Vignobles & Découvertes, Villes et villages fleuris, Villes et villages de Noël



Territoire traversé par l'**Eurovélo 5**



372 km de sentiers balisés randonnée



3 châteaux



1 TITRE

Eguisheim, élu Village Préféré des Français en 2013



1 RÉSERVE NATURELLE

Les collines de Rouffach

1 DISTINCTION Eguisheim



Les 3 expériences INCONTOURNABLES



01

PERDRE LE NORD dans la ronde d'Eguisheim

La cité médiévale d'Eguisheim classée parmi les Plus Beaux Villages de France a des choses à vous dire ! Construite autour de son château, la ville présente une architecture circulaire singulière. On apprécie de déambuler dans ses ruelles pavées et fleuries qui s'entrelacent et sont jalonnées par ses maisons colorées. Un parcours culturel ponctué de 9 panneaux en lave émaillée offre des explications sur les éléments de ce riche patrimoine historique. Eguisheim est sans conteste une figure mythique du paysage alsacien !

COUP DE



Le Pigeonnier

L'ancien pigeonnier à l'entrée de la ville s'impose comme la star du village. C'est aussi l'un des monuments les plus photographiés d'Alsace.



02

DÉCOUVRIR l'architecture Renaissance

Entre Guebwiller et Colmar, lovée au cœur du vignoble, se dresse la ville de Rouffach. À la Renaissance, la cité vit son âge d'or et multiplie les édifices. Aujourd'hui, les amateurs d'architecture ont plaisir à découvrir les nombreux monuments de la ville nés de ce mouvement artistique :

- la tour des sorcières sur les anciens remparts : dernière tour subsistant des fortifications de la ville.
- l'incroyable église Notre-Dame-de-l'Assomption réunissant le style roman et gothique.
- les somptueux bâtiments Renaissance de l'Ancienne Halle aux Blés et de l'Ancien Hôtel de Ville.



03

EMPRUNTER la Route Romane

Traversant l'Alsace du nord au sud, la Route Romane d'Alsace met en valeur les monuments d'art roman qui ont su traverser les siècles et s'enrichir de multiples courants historiques et culturels. Elle fait étape dans 19 sites principaux, et présente au total plus de 120 lieux remarquables tant par leur architecture que par leur originalité.

Une des étapes est l'église Saint-Pantaléon de Guebwiller. Elle possède un imposant clocher subsistant de l'édifice roman érigé au XIIe siècle. Il est classé au titre des monuments historiques depuis 1841. D'une hauteur de 36 mètres, il s'impose au côté de l'église actuelle, de style néo-roman. Ce clocher est l'un des joyaux de l'Alsace romane.

Découvertes INSPIRANTES

#oenotourisme

Protégé par le massif vosgien, notre vignoble profite d'un climat quasi méditerranéen avec de faibles précipitations annuelles et d'une arrière-saison fraîche et ensoleillée. Cette météo favorable à la croissance des vignes permet à notre secteur de bénéficier de 7 appellations AOC Alsace Grands Crus.

Agriculture biologique, Demeter, Vigneron indépendant, Biodyvin : pour guider les visiteurs dans leur choix, de nombreux vignerons s'engagent dans des démarches qualitatives prônant des valeurs environnementales, humaines et techniques.

Le label "Vignobles & Découvertes" permet quant à lui de promouvoir l'œnotourisme et de bénéficier de prestations touristiques qualifiées. Cette démarche a permis d'intégrer 34 acteurs de notre destination.



L'AVENTURE DANS LE VIGNOBLE SELON VOTRE CARACTÈRE :

Plutôt intrépide ?

En 2CV, en Méhari électrique ou encore en gyropode, parcourez notre destination cheveux au vent.

Plutôt fin gourmet ?

Offrez vous une séance d'initiation à l'œnologie et profitez de moments d'échanges rares à l'occasion des nombreux marchés du terroir organisés chez les vignerons.

Plutôt sportif ?

A pied ou à vélo, de nombreux itinéraires sont à votre disposition à l'office de tourisme.



©Tourisme Eguisheim

INSOLITE

Le Train Gourmand du Vignoble est le premier train électrique de découverte des paysages du vignoble en Alsace. Circulant de juin à septembre et accompagné d'un guide, il permet aux passagers durant une journée de prendre leur temps, en découvrant à la fois les paysages, la faune et la flore du vignoble alsacien, l'histoire, le patrimoine de nos villages et la gastronomie régionale. Quatre parcours sont proposés. Le déjeuner peut être tiré du sac ou pris chez l'un des restaurateurs partenaires.

#outdoor



©Tourisme Eguisheim

Les 3 châteaux

Les Trois Châteaux du Haut-Eguisheim, sur la colline du Schlossberg, dominant la plaine d'Alsace à 591 m d'altitude. Les donjons ont été construits aux XIe et XIIe siècles. Progressivement détruits puis abandonnés au XVe siècle, il ne reste aujourd'hui que les donjons. Une splendide vue sur Eguisheim s'offre aux visiteurs : c'est l'occasion de contempler le vignoble.

C'est de cet endroit que démarre la route des cinq châteaux qui s'étend sur 20 kilomètres et qui rejoint d'abord le Château du Hohlandsbourg puis celui du Pflixbourg.

Accessible en voiture du 15 mars au 15 novembre.

Le Bollenberg

Le site du Bollenberg est l'un des espaces naturels les plus connus en Alsace, à la fois des naturalistes et des scientifiques. Une pelouse sèche anciennement pâturée constitue l'habitat majoritaire de la réserve naturelle. Elle est soumise à des conditions particulièrement arides en raison de sa géologie (roche calcaire) et la très faible pluviométrie (flot de sécheresse de Colmar). Le site abrite un grand nombre d'espèces menacées en Alsace, notamment quelques papillons diurnes, criquets et sauterelles, ainsi que certains oiseaux. On peut également y trouver une population de reptiles, dont le lézard vert et la coronelle lisse.

#patrimoine

Le Schauenberg

Lieu de pèlerinage datant de 1483, sur les hauteurs de Pfaffenheim et dédié à la Vierge Marie. Le site offre depuis la terrasse une vue époustouflante sur le vignoble alsacien, la plaine d'Alsace, la Forêt Noire et parfois les Alpes suisses. En saison estivale, les religieuses proposent de la petite restauration.

Accès : en voiture (parking à 200m) ou à pied par les sentiers de randonnée.



©Tourisme Eguisheim

#traditions

Un marché de Noël pittoresque et intimiste

Eguisheim, la cité du Pape St-Léon IX, accueille un marché de Noël pittoresque et intimiste. On y retrouve les coutumes et traditions alsaciennes, les odeurs gourmandes du vin chaud ainsi que d'autres gourmandises. La trentaine d'artisans et créateurs présents incarnent l'authenticité avec leurs étals alléchants et parures scintillantes. A l'image du village, c'est un tourbillon de magie. Tout est réuni pour partager un moment de rêve et d'émotion !

+ d'infos sur <https://noel-colmar.com/fr/eguisheim>



©Tourisme Eguisheim - Rouffach - ADT



Rhin-Brisach
L'Alsace essentielle 

PAYS RHIN-BRISACH



©Tristan Vuano - A Vue de Coucou

www.tourisme-paysrhinbrisach.com

CARTE D'IDENTITÉ

 @tourisme.paysrhinbrisach.alsace

 @visitpaysrhinbrisach

29 communes

Algolsheim • Appenwihr • Artzenheim • Balgau • Baltzenheim • Biesheim • Blodelsheim • Dessenheim • Durrenentzen • Fessenheim • Geiswasser • Heiteren • Hettenschlag • Hirtzfelden • Kunheim • Logelheim • Munchouse • Nambshiem • Neuf-Brisach • Obersaasheim • Roggenhouse • Rumersheim-Le-Haut • Rustenhart • Urschenheim • Vogelgrun • Volgelsheim • Weckolsheim • Widensolen • Wolfgantzen

32 500 habitants

2 212 lits marchands



155 km de piste cyclable
Territoire traversé par
l'Eurovélo 15



1 PORT DE PLAISANCE
Biesheim

1 RECOMPENSE

Musée des Arts Urbains et
du Street Art – MAUSA
Vauban élu Lieu culturel
alsacien de l'année par les
Hop' Awards en 2019

2 LABELS

Accueil Vélo • Villes
et villages fleuris



1 TITRE

Les fortifications de
Neuf-Brisach classées au
Patrimoine Mondial de
l'UNESCO depuis 2008



1 DISTINCTION

Neuf-Brisach figure parmi
le Réseau des sites
majeurs de Vauban



Les 3 expériences INCONTOURNABLES

© Tristan Vuano - A Vue de Coucou



01

NEUF-BRISACH et ses fortifications

Une visite à pied est idéale pour découvrir Neuf-Brisach et son modèle de défense de l'époque avec ses remparts et ses tours bastionnées toujours intactes, inscrites au Patrimoine Mondial de l'UNESCO depuis 2008.



A FAIRE ABSOLUMENT

En compagnie de Vauban, l'architecte de la Place Forte, Laubanie, le 1er gouverneur de la ville, Jeanne d'Osney, l'épouse de Vauban et bien d'autres personnages clés... découvrez de manière originale les remparts de Neuf-Brisach. Basée sur des faits historiques et agrémentée d'anecdotes, vivez de façon interactive et amusante l'histoire de Neuf-Brisach et le siècle du Roi Soleil.

INFOS PRATIQUES

6€ par adulte • gratuit pour les - de 12 ans • sur réservation à l'Office de Tourisme Pays Rhin-Brisach



02

DÉCOUVRIR le MAUSA VAUBAN

Il s'agit d'un musée vivant d'art urbain et de street art, ouvert en mode progressif dans les remparts UNESCO de la forteresse historique de Neuf-Brisach.

Un site emblématique de près de 1200m² où des artistes urbains se succèdent pour peindre les murs devant les visiteurs. Les grandes figures du street art comme Seth, Chanoir, Joseph Ford sont passés par là pour y laisser une œuvre monumentale. Il s'agit sans conteste d'un musée dans l'air du temps dans un lieu chargé d'histoire où l'on revient sans hésiter pour découvrir inlassablement le talent de chaque artiste.

INFOS PRATIQUES

| <https://mausa.fr>



03

VOYAGER à bord du Ried Express

Glorieuse invention du début du XIXe siècle, la locomotive à vapeur n'a pas fini de nous impressionner. Un circuit combiné en train à vapeur et en bateau sur le Rhin vous permettra de découvrir le Ried alsacien et le fleuve à travers deux modes de transport originaux et insolites : une ancienne rame tractée par une locomotive du début du XXe siècle et un bateau-mouche.

INFOS PRATIQUES

Le circuit combiné fonctionne tous les dimanches après-midis de mi-juin à fin septembre à 15h15 depuis l'embarcadère de Breisach am Rhein.

| 21 € adulte
| 10,50 € de 4 à 12 ans
| Sur réservation à l'Office de Tourisme Pays Rhin-Brisach

L'art de voyager EN MODE SLOW

Situé en Plaine d'Alsace, entre Vosges et Rhin, sur la Route Verte qui mène en Forêt-Noire, le Pays Rhin-Brisach est un véritable trait d'union entre la France et l'Allemagne. Une aubaine pour s'initier à la mobilité douce. Avec ses 155kms de pistes cyclables et ses circuits déjà conçus, le cheminement se fait en toute sécurité. La destination est aussi traversée par l'Eurovélo 15 qui dessert les principaux points d'intérêt et grandes villes, telles que Strasbourg, Mulhouse et Colmar sans oublier l'Allemagne.

#outdoor

Un territoire pour le vélo

7 itinéraires cyclo d'1h à 4h ont été élaborés par l'Office de Tourisme en collaboration avec la Communauté de Communes Pays Rhin-Brisach. Ils sont disponibles gratuitement à l'Office de Tourisme ou en téléchargement sur le site web. Il y en a pour tous les goûts et niveaux, de la pleine nature, aux bords des canaux, jusqu'à l'étape urbaine. De nouveaux itinéraires sont d'ores et déjà en développement !



INFO PRATIQUE

Depuis 2020, l'Office de Tourisme détient le label "Accueil Vélo" afin d'offrir un service adapté aux cyclotouristes (matériel à disposition, location de vélos à assistance électrique sur le territoire, chargement gratuit des batteries, etc...).

L'outil Carto'Vélo

Pour accompagner les cyclotouristes le long de leur itinéraire, une carte interactive consultable depuis son mobile a été élaborée. Accessible notamment via un QR code apposé à différents points stratégiques du circuit, cette carte permet au cycliste de se repérer sur son parcours et sur le Pays Rhin-Brisach grâce à la fonctionnalité de géolocalisation. Tout au long de son périple, l'utilisateur a la possibilité de voir les commerces et services à proximité, directement sur son mobile.

Au fil du Rhin

#mobilitédouce

Le Rhin, fleuve long de 1300 km, forme la frontière franco-allemande en limite Est de l'Alsace. Découvrir le Rhin, c'est d'abord sillonner un espace naturel exceptionnel grâce à ces îles qui offrent un environnement préservé où la nature est très présente. Les pêcheurs s'adonnent à leur passion le long des berges tranquilles, pendant que les promeneurs y flânent paisiblement. Les bords du Rhin sont des lieux agréables pour les amateurs de voile ou de bateau. Des circuits transfrontaliers proposent des randonnées à pied ou à vélo au cœur des paysages rhénans.

En barque sur le Giessen

À bord d'une barque à fond plat, découvrez tout le charme des bords du Giessen, ce bras mort du Rhin qui est aussi un affluent de l'Ill et un sous affluent du Rhin. Durant 45 minutes, la barque glisse au fil de l'eau peu profonde et bien vite on se laisse gagner par cette ambiance particulière. On découvre au fil de l'eau un lieu authentique et serein où les berges cachent une flore délicate et une végétation luxuriante.

Cette escapade unique dans le secteur du Pays Rhin-Brisach permet aux promeneurs de découvrir les berges bordées de roselières et de petits boisements de saules et de peupliers ainsi que de nombreuses espèces d'oiseaux qui trouvent ici un lieu de reproduction idéal.

INFOS PRATIQUES

Du mercredi au dimanche, de juin à septembre
Renseignements et réservation au Point I de Biesheim
03 89 72 01 69 • www.biesheim.fr

Escapade sur le Rhin

Au départ de Breisach-am-Rhein, vous pourrez embarquer pour une promenade d'une ou deux heures sur le Rhin et le Grand Canal d'Alsace, avec passage d'écluse si les conditions le permettent. À découvrir également: les excursions et sorties culinaires, petit-déjeuner à bord, soirées à thèmes.

INFOS PRATIQUES

Renseignements et réservation à l'Office de Tourisme Pays Rhin Brisach
| <https://bfs-linie.de/fr>

L'île du Rhin

L'île du Rhin, vaste espace de détente situé entre la France et l'Allemagne au bord du Rhin, est un lieu exceptionnel d'hivernage pour les oiseaux migrateurs. Le site offre une vue imprenable sur le fleuve et la ville toute proche de Breisach-am-Rhein en Allemagne.

©Tristan Vuano - A Vue de Coucou

NOËL le village 1700

#traditions

Remontez le temps et vivez un Noël à l'époque de Vauban ! Les exposants et figurants vous accueillent dans ce village reconstitué de l'an 1700. Vêtus de leur costume d'époque, ils vous feront découvrir les métiers d'autrefois : vannier, boulanger, forgeron, brasseur, tourneur sur bois, cordier... et même un sanglier à la broche ! Les exposants vous proposent des produits originaux et de qualité : artisanat, décorations de Noël, produits du terroir, etc...

INFOS PRATIQUES

Les vendredi, samedi et dimanche du 2^{ème} week-end du mois de décembre
Place de la Mairie



©LB Photographie



©LB Photographie



39

©LB Photographie

Visite guidée hivernale de Neuf- Brisach

Découvrez Neuf-Brisach, ville fortifiée par Vauban, et ses remparts inscrits au Patrimoine Mondial de l'UNESCO. Vous serez accompagné d'un guide en costume qui vous racontera l'histoire des fortifications de la ville et quelques anecdotes de Noël d'antan. La visite se termine sur le marché de Noël où une boisson chaude vous est offerte pour vous réchauffer des frimas de l'hiver.

INFOS PRATIQUES

Tous les jours du marché de Noël, à 14h30
6€/adulte, 2€/enfant -12ans
Inscription et réservation à l'Office de Tourisme



Vallée de Munster
L'Alsace essentielle [®]

VALLÉE DE MUNSTER



©OT Vallée de Munster – Quentin Gachon

www.vallee-munster.eu/fr

CARTE D'IDENTITÉ



@vallee.munster



@visitvalleemunster

16 communes

Breitenbach • Eschbach-au-Val
• Griesbach-au-Val • Gunsbach
• Hohrod • Luttenbach •
Metzeral • Mittlach • Muhlbach-
sur-Munster • Munster •
Sondernach • Soultzbach-les-
Bains • Soultzeren • Stosswihr
• Wasserbourg • Wihr-au-Val

16 200 habitants

6 989 lits marchands



1 restaurant étoilé:

La Nouvelle Auberge *
(Wihr-au-Val)



25 kms de
pistes cyclables



7 circuits - 177kms
VTT labellisés FFC



470 kms de sentiers
balisés randonnée



1 château



3 RÉSERVES NATURELLES

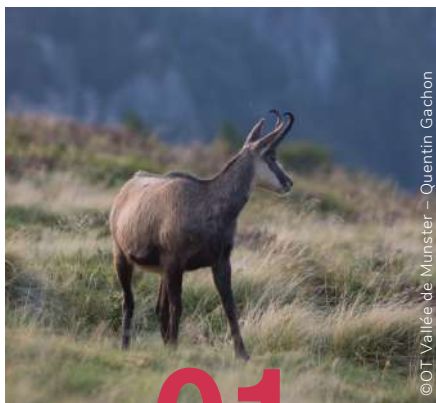
- Tanet-Gazon du Faing
- Frankenthal-Missheimle
- Hautes Chaumes du
Rothenbach

6 LABELS

- Vignoble et Découvertes
- Village Cigogne
d'Alsace (Munster) •
Stations Vertes (toutes
les communes) • Villes
et villages de Noël • Villes
et villages fleuris •
Communes Nature



Les 3 expériences INCONTOURNABLES



©OT Vallée de Munster - Quentin Gachon

01

OBSERVER les chamois

Arpenter nos paysages et nos sommets à l'aube ou au crépuscule pour partir à la rencontre de ces animaux emblématiques qui ont pris possession des lieux. Dans cette aventure, le silence est maître. D'un pas léger, le regard scrute l'horizon. C'est alors qu'au loin, à l'ombre d'un rocher, apparaît une silhouette. Ils sont là les chamois, les athlètes de nos montagnes. Un moment magique d'observation qui peut durer longtemps s'ils ne sont pas dérangés dans leur repos au grand air. Une seule règle, rester discret. Des sorties sur réservation sont régulièrement organisées par l'office de tourisme pour profiter des connaissances des guides-accompagnateurs.

INFOS PRATIQUES

sur réservation | 25€/personne |

Durée: de 1h30 à 3h |

www.reservation.vallee-munster.eu



©OT Vallée de Munster - Quentin Gachon

02

PROGRAMMER une randonnée hivernale

La vallée en hiver c'est le bon plan pour planifier une escapade à la fraîche en raquettes. De la poudreuse en quantité, des lacs, des montagnes tout autour et des sapins qui se dressent tout de blanc vêtus, voilà le décor de rêve qui s'offre aux adeptes de la randonnée en raquettes. On compte onze circuits balisés pour tous les niveaux. Quelques fermes-auberges restent ouvertes en hiver pour accueillir les sportifs autour d'une cuisine traditionnelle et généreuse. Le célèbre repas marcaire est une valeur sûre pour se réchauffer et reprendre des forces.



©OT Vallée de Munster - Quentin Gachon

IDEES PARCOURS

TROIS FOURS - PARCOURS DU

BELVÉDÈRE

Départ : Parking des Trois-Fours
> 2h - 5,4km - 160 mètres de dénivelé

BOUCLE DU LAC VERT

Départ : Parking du Tanet >
1h45 - 3,5km - 140 mètres de dénivelé

| Tous les parcours sur
www.vallee-munster.eu/fr



©OT Vallée de Munster - Quentin Gachon

03

SE LAISSER CHARMER par les chemins

Sur les 470 kilomètres de sentiers de randonnées balisés qui maillent notre vallée, nous pourrions parler longuement de nos sommets et panoramas à couper le souffle. La vallée de la Wormsa présente une splendeur particulière et un patrimoine naturel unique. Elle se compose de cascades et de lacs dont l'un des plus jolis du massif : le Fischboedle. Situé dans un cadre préservé et intimiste, il est immédiatement identifiable grâce à son magnifique pierrier qui lui confère un charme sauvage et mystérieux. Le chemin se poursuit jusqu'au lac du Schiessrothried. Une balade qui invite les visiteurs à se reconnecter avec la nature et ses paysages préservés.



INFOS RANDO

LES CASCADES DE LA WORMSA ET LE LAC DU FISCHBOEDLE

Départ: Parking de
Steinabruck, entre
Metzeral et Mittlach >
3h - 8,1km - 330 mètres
de dénivelé

Active, curieuse, vivante

LES PLAISIRS VARIENT

#artisanat

À la découverte des traditions marcaires

La Vallée de Munster est inexorablement associée à son fromage éponyme. Pour tout savoir sur ce produit emblématique que l'on déguste avec un bon vin d'Alsace, parcourons la Route du Fromage. Cet itinéraire touristique offre le double plaisir d'arpenter la vallée par ses routes de montagne, dont une belle portion est jumelée avec la Route des Crêtes et de faire des haltes gourmandes aux différentes fermes et fermes-auberges qui la jalonnent. Lors de cette virée, on admire la beauté des grands espaces naturels où l'on rencontre les troupeaux de vaches vosgiennes productrices de la matière première: le lait. Il est ensuite transformé par les agriculteurs dans leur ferme pour la fabrication des fromages. Une étape que l'on peut voir à la ferme du Versant du Soleil à Hohrod. Un roadtrip pour allier plaisir des papilles et des pupilles.

Le plateau de fromages de la vallée : Munster fermier, Barikass, tomme, bibalakas, siaskass...



COUP DE COEUR

La Maison du Fromage

| 23 Rue de Munster, 68140 Gunsbach

S'il y a une visite à ne pas manquer dans la Vallée de Munster, c'est bien celle de la Maison du Fromage à Gunsbach. Un lieu qui permettra aux petits et grands de tout connaître de nos arts et traditions pastorales marcaires mais également tout sur nos fromages dont le plus emblématique : le munster.

INFOS PRATIQUES

| www.maisondufromage-munster.com



© BOT Vallée de Munster - Quentin Gachon

#patrimoine

La Maison Albert Schweitzer

| 8 Rue de Munster, 68140 Gunsbach

La demeure du célèbre médecin, pasteur Prix Nobel de la Paix, Albert Schweitzer est aujourd'hui un lieu culturel. Dans une muséographie complètement revue en 2020, on accède à son histoire, sa vie, son oeuvre. En fin de visite, c'est une immersion dans son éthique du respect de la vie qui est proposée aux visiteurs. Un incontournable pour en connaître davantage sur cette figure emblématique d'Alsace.

| www.schweitzer.org

#découvertes

La ferme aux rennes

| Ldt Schanzwasen - Massif du Tanet, 68140 Stosswehr

Au Schanzwasen, niché dans la forêt à proximité du Tanet se trouve un lieu qui fera le bonheur de tous : la ferme aux rennes. Un endroit insolite où après un parcours pédagogique durant lequel on en apprend beaucoup sur ces animaux, on peut les rencontrer directement et même participer à leur nourrissage. Le site propose également de s'initier à la culture Sami pour une immersion encore plus complète dans le thème.

| <http://lafermeauxrennes.com/fr>

#outdoor

ça roule !

La Vallée de Munster c'est aussi un véritable paradis pour les cyclistes. On compte 7 circuits VTT balisés spécifiques pour prendre un bain de nature sportive.

De quoi tutoyer les sommets, avec ou sans assistance électrique et en prendre plein les yeux avant de redescendre par des sentiers en forêt. Les rouleurs ne seront pas en reste avec quelques cols respectables qui promettent de belles grimées : Schlucht, Platzerwasel, Petit Ballon, Wettstein...



©Julien Kauffmann



©Quentin Gachon

Une vallée qui vit au rythme de ses événements

#printemps

- Les beaux jours verront le retour de notre Printemps des Cigognes. Un temps de festivités du 10 avril au 08 mai 2022 pour célébrer le retour de la belle saison,
- le 01 mai marque la réouverture officielle de nos 470 kilomètres de sentiers de randonnée balisés par le Club Vosgien.

#été

- L'Office de Tourisme anime la vallée et offre à ses visiteurs tout un monde de possibilité grâce à des activités gratuites pour tout un chacun et des sorties d'exceptions pour les plus curieux.

| Programme complet sur les mois de juillet et d'août 2022 à découvrir sur notre site <https://www.vallee-munster.eu/>

- Le 11 septembre c'est la grande fête de la Transhumance de Munster. Venez vous plonger au cœur d'une de nos traditions les plus ancrées. Un moment festif et convivial à partager avec nos marcaires et leurs fidèles vaches dont les plus emblématiques de notre massif, les célèbres vosgiennes !

#automne

- Une saison gourmande dans la vallée durant les vacances d'octobre. Une belle thématique pour mettre en avant nos savoirs faire culinaire et nos plus beaux produits du terroir. Et vous le verrez, il n'y a pas que le munster à déguster.

#hiver

- Du 24 novembre au 24 décembre c'est un Marché de Noël au Coeur des Montagnes, suivi du Marché de l'An Neuf jusqu'au 31 décembre qui fait battre le cœur des festivités de Noël dans la Vallée de Munster. Un marché convivial, familial et chaleureux grâce à sa belle ambiance. Venez savourer le meilleur des vins chauds ou pourquoi pas notre fameuse soupe au Munster, autour d'un des brûlots qui réchauffe le marché.

| Le Marché de Noël est ouvert les vendredis après-midi, samedis et dimanches toutes les journées du 25 novembre au 18 décembre et tous les jours du 19 au 31 décembre (fermé le 25 décembre et 26 décembre matin)



CONTACTS PRESSE

COLMAR ET SA RÉGION

Johny ROYER - Chargé de communication
03 89 20 69 10
jroyer@tourisme-colmar.com

BUREAUX D'ACCUEIL

- Place Unterlinden, 68000 Colmar
- Rue Wickram - Corps de garde, 68230 Turckheim

| 03 89 20 68 92 - info@tourisme-colmar.com
www.tourisme-colmar.com/fr

PAYS DE RIBEAUVILLÉ

ET RIQUEWIHR

• Laurianne Gross - Directrice
03 89 73 23 26
direction@ribeauville-riquewihr.com
• Morgane Marcot - Chargée de communication
03 89 73 23 22
promotion@ribeauville-riquewihr.com

BUREAUX D'ACCUEIL

- 1 Grand'Rue, 68150 Ribeauvillé
- 2 Rue de la 1ère Armée, 68340 Riquewihr
- 1 Place du Docteur Walter, 68750 Bergheim

| 03 89 73 23 23 - info@ribeauville-riquewihr.com
www.ribeauville-riquewihr.com

PAYS D'EGUISHEIM ET

DE ROUFFACH

Julie Hail - Chargée de communication
03 89 23 40 33
julie@tourisme-eguisheim-rouffach.com

BUREAUX D'ACCUEIL

• 22a Grand'Rue, 68420 Eguisheim
• 12a Place de la République, 68250 Rouffach
| 03 89 23 40 33 - info@tourisme-eguisheim-rouffach.com
www.tourisme-eguisheim-rouffach.com

VALLÉE DE KAYSERSBERG

STATION DU LAC BLANC

Christophe Bergamini - Directeur
06 07 04 19 62
christophe@kaysersberg.com

BUREAUX D'ACCUEIL

• 39 rue du Général de Gaulle, 68240 Kaysersberg Vignoble
• 48 rue Charles de Gaulle, 68370 Orbey
• Col du Calvaire, Station du Lac Blanc, 68650 Le Bonhomme
| 03 89 78 22 78 - info@kaysersberg.com
www.kaysersberg.com - www.lac-blanc.com

PAYS RHIN-BRISACH

Alan AMADIEU - Chargé de communication
03 89 72 17 65
communication@tourisme-paysrhinbrisach.com

BUREAU D'ACCUEIL

• 6 Place d'Armes, 68600 Neuf-Brisach
| 03 89 72 56 66 - info@tourisme-paysrhinbrisach.com
www.tourisme-paysrhinbrisach.com

VALLÉE DE MUNSTER

Océane BESUGO - Chargé de communication
03 89 77 91 32
ocenane@vallee-munster.eu

BUREAU D'ACCUEIL

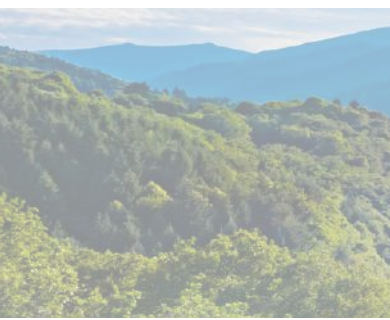
• 1 Rue du Couvent, 68140 Munster
| 03 89 77 31 80 - contact@vallee-munster.eu
www.vallee-munster.eu/fr/



BESOIN DE PHOTOS ?

Envoyez-nous votre demande sur l'adresse
mail de notre territoire, nous vous enverrons
une sélection personnalisée !





L'Alsace essentielle
PAYS DE COLMAR 

