

LES INCONTOURNABLES DE COLMAR



LA MAISON DES TÊTES
2 RUE DES TÊTES (C3)

Cette demeure bourgeoise édifée en 1609 dans le style de la Renaissance rhénane doit son nom à l'insolite décoration composée de 105 masques grotesques. Un magnifique oriel s'élevant sur deux étages, surmonté d'un balcon orne sa façade irrégulièrement percée de fenêtres à trumeaux sculptés. Un tonnelier alsacien en bronze, œuvre d'Auguste Bartholdi, couronne le superbe pignon chantourné. Il rappelle que ce bâtiment servit, jadis, de Bourse aux Vins.



LA COLLÉGIALE SAINT-MARTIN
10 PLACE DE LA CATHÉDRALE (D4)

Élevée à partir de 1235, et achevée vers la fin du XIV^{ème} siècle, la collégiale St-Martin impose par ses dimensions de cathédrale. Son austère façade occidentale est alourdie par de puissants contreforts. Des deux tours initialement prévues, seule la tour sud fut achevée. Le transept était terminé en 1263, la nef vers 1300, et le beau choeur actuel ne fut achevé que vers 1400. Le miracle s'opère une fois les portes franchies, on est charmé par la clarté, l'unité et le traitement quasi organique de l'espace.



L'ANCIEN CORPS DE GARDE
9 PLACE DE LA CATHÉDRALE (D4)

S'appuyant sur l'ancienne chapelle Saint-Jacques (mentionnée dès 1286) qui servit un temps comme hôtel de ville, l'édifice a été aménagé en 1575 à des fins laïques. Audessus d'un ossuaire voûté, le bâtiment accueillit un corps de garde au rez-de-chaussée et des salles à l'étage. La loggia, exécutée de 1577 à 1582, et son prolifique répertoire décoratif, concutée avec le portail un joyau de l'architecture de la Renaissance dans le Rhin supérieur.



LA MAISON PFISTER
7 RUE DES MARCHANDS (D4)

Cette demeure bourgeoise fut construite en 1537 par le chapelier Louis SCHERER originaire de Besançon, enrichi par l'exploitation des mines d'argent du Val de Lièpvre. Cette maison d'époque Renaissance est encore très tributaire de l'architecture médiévale. L'iconographie associant des allégories, des personnages de l'ancien et du nouveau testament à des portraits d'empereurs, témoigne parfaitement du goût de la bourgeoisie marchande pour la culture humaniste de la Renaissance.



LE KOÏFHUS
19 PLACE DE L'ANCIENNE DOUANE (D4)

Cet édifice public de style gothique et Renaissance entrepris en 1480 fut jadis le centre économique et politique de la ville. Son rez-de-chaussée servit durant plusieurs siècles d'entrepôt, de marché et de centre douanier. Il constitue un superbe témoin de l'activité commerciale d'une ville à la convergence des routes qui menaient d'Italie en Flandres, et du Danube en Champagne.



LE QUARTIER DES TANNEURS
17 (PETITE) RUE DES TANNEURS (D4)

Véritable village dans la ville, ce secteur a bénéficié grâce à la loi Malraux d'un plan de restauration exemplaire de 1968 à 1974. La majeure partie des édifices sont d'anciennes maisons de tanneurs. Toutes datent des XV^{ème} et XVI^{ème} siècles, elles sont droites, profondes et toutes à colombages pour les étages. Dépourvues de fondations et de caves, elles reposent sur une embase en pierre. Les toits de ces maisons présentent de nombreux décrochements qui servaient de séchoirs pour les peaux préparées dans le ruisseau voisin.



LE QUARTIER DE LA POISSONNERIE
23 QUAI DE LA POISSONNERIE (D5)

Une pittoresque enfilade de maisons à colombages borde la Lauch. Ce sont pour la plupart d'anciennes demeures de bateliers et de pêcheurs. Ces derniers plaçaient jadis leurs masses dans la rivière. En empruntant la rue de la Poissonnerie on accède à la «Petite Venise», partie la plus romantique du quartier de la Krutenau, ancien quartier des maraichers. C'est en empruntant la Lauch que les maraichers acheminaient leurs marchandises en ville sur des barques à fond plat qui faisaient penser à des gondoles.



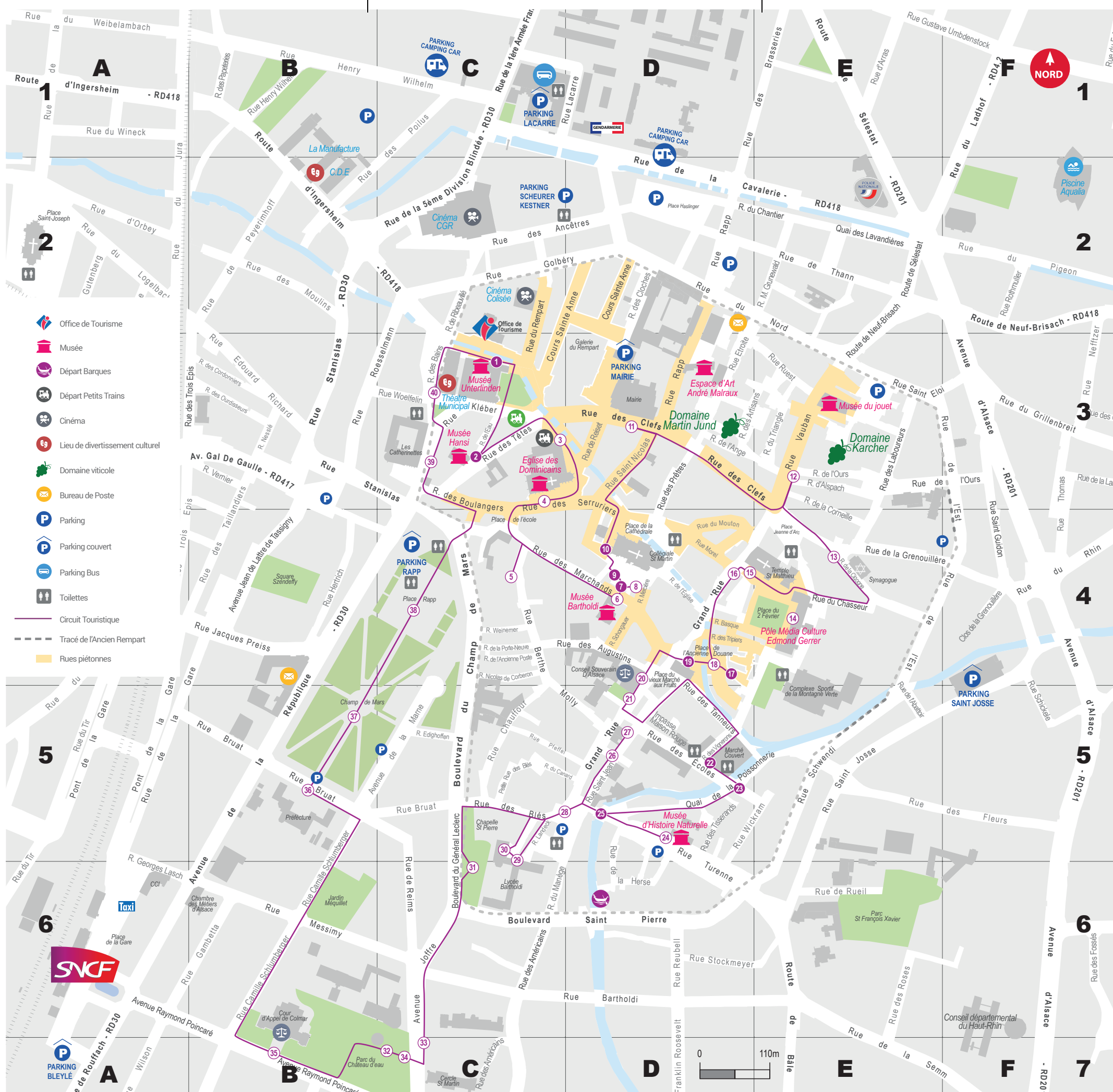
LA PETITE VENISE
25 RUE TURENNE (D5)

La «Petite Venise» est le nom donné au cours de la Lauch à Colmar. Ce nom provient sans doute de l'alignement original des maisons de part et d'autre de la rivière qui dessert le sud-est de la ville. Habitée à l'origine par une communauté rurale de vigneron, maraichers et bateliers, la Krutenau s'étend autour de la rue Turenne que le maréchal emprunta en 1674 pour son entrée triomphale dans la ville.



LE MARCHÉ COUVERT
22 RUE DES TANNEURS (D5)

Conçu en 1865, cet édifice fait de briques et à charpente métallique a connu plusieurs fonctions jusqu'à ce qu'il retrouve sa vocation première de halle marchande en septembre 2010. Une vingtaine de commerçants vous accueillent toute l'année pour vous proposer des produits frais de qualité : fruits et légumes, boucherie, charcuterie, fromagerie, boulangerie-pâtisserie, poissonnerie et autres délicieux produits du terroir...



CIRCUIT TOURISTIQUE COLMAR, AU FIL DU TEMPS

PARCOURS FLÉCHÉ: SUIVEZ L'ITINÉRAIRE DÉCOUVERTE

Seul ou en famille, arpentez les rues de Colmar à la découverte de ses nombreuses richesses

Parcours intégral 6,1km

Durée 2h30



- | | | | |
|--------------------------------|---------------------------------|--|------------------------|
| 1 Musée Unterlinden | 11 Hôtel de Ville | 21 Monument Pfefel | 31 Monument Hirn |
| 2 Maison des Têtes | 12 Poêle des Laboureurs | 22 Marché Couvert, statue petit Vigneron | 32 Château d'Eau |
| 3 Bibliothèque des Dominicains | 13 Synagogue | 23 Quartier de la Poissonnerie | 33 Cercle Saint-Martin |
| 4 Église des Dominicains | 14 Ancien hôpital | 24 Musée d'Histoire Naturelle | 34 Monument Bartholdi |
| 5 Maison où séjourna Voltaire | 15 Église Saint-Mathieu | 25 Petite Venise | 35 Cour d'Appel |
| 6 Musée Bartholdi | 16 Ancien presbytère protestant | 26 Ancienne Commanderie de St-Jean | 36 Préfecture |
| 7 Maison Pfister | 17 Quartier des Tanneurs | 27 Maison dite des Chevaliers de St-Jean | 37 Fontaine Bruat |
| 8 Maison Adolph | 18 Fontaine Schwendi | 28 Fontaine Roesselmann | 38 Monument Rapp |
| 9 Ancien Corps de Garde | 19 Ancienne Douane (Koïfhus) | 29 Lycée Bartholdi, ancien Collège Royal | 39 Les Catherinettes |
| 10 Collégiale Saint-Martin | 20 Conseil Souverain d'Alsace | 30 Chapelle Saint-Pierre | 40 Théâtre Municipal |

Lieux à ne pas manquer

LES MUSÉES & LIEUX CULTURELS



MUSÉE UNTERLINDEN
1 PLACE UNTERLINDEN (C3)

Installé dans un ancien couvent et dans une nouvelle aile créée par le cabinet d'architectes Herzog & de Meuron, le nouveau musée Unterlinden présente le retable d'Issenheim de Matthias Grünewald, les œuvres de Martin Schongauer, des peintres modernes tels que Monet, Picasso ou Poliakoff, des objets d'archéologie régionale et d'art décoratif, des arts et traditions populaires.

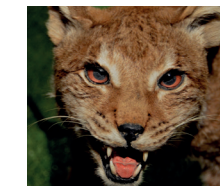
Ouvert: toute l'année - 9h à 18h.
Nocturne le 1^{er} jeudi du mois jusqu'à 20h.
Fermé: tous les mardis ainsi que le 01/01, 01/05, 1/11, 25/12
www.musee-unterlinden.com | +33 (0)3 89 20 15 50



MUSÉE BARTHOLDI
6 30 RUE DES MARCHANDS (D4)

Aménagé dans la maison natale du créateur de la statue de la Liberté, le musée Bartholdi conserve les collections les plus riches de sculptures, dessins et tableaux du statuaire Auguste Bartholdi (1834-1904).

Ouvert: du 01/03 au 30/12 - 10h à 12h / 14h à 18h - 24/12 et 31/12 fermeture à 17h.
Fermé: tous les mardis ainsi qu'en janvier, février, le 01/05, 1/11, 25/12
www.musee-bartholdi.fr | +33 (0)3 89 41 90 60



MUSÉE D'HISTOIRE NATURELLE
24 11 RUE TURENNE (D5)

Situé au cœur de la Petite Venise le musée présente sur 2 étages d'exceptionnelles collections zoologiques, géologiques et ethnographiques de la région et d'autres continents.

Ouvert: du 01/02 au 23/12 - 10h à 12h / 14h à 17h - Dimanche: 14h à 18h
Fermé: tous les mardis, ainsi qu'en janvier, le 01/05, le 01/11
www.museumcolmar.org | +33 (0)3 89 23 84 15



MUSÉE DU JOUET
40 RUE VAUBAN (E3)

Dans un cadre féerique, découvrez une collection unique, variée et animée qui séduira amateurs et collectionneurs de tout âge.

Ouvert: du 02/01 au 31/12 - 10h à 17h / Juillet, août, décembre de 10h à 18h
Fermé: tous les mardis (sauf juillet, août, décembre), le 01/01, 01/05, 01/11, 25/12
Pendant les petites vacances scolaires des trois zones françaises ouvert tous les jours 10h-18h
www.museejouet.com | +33 (0)3 89 41 93 10



MUSÉE HANSI
28 RUE DES TÊTES (C3)

Découvrez le Village Hansi et son musée à travers une superbe place de village alsacien et retrouvez toute l'ambiance des scènes dessinées par Jean-Jacques Waltz dit « Hansi » : aquarelles, affiches publicitaires, dessins d'enfance...

Ouvert: toute l'année - 10h à 18h - lundi de 14h à 18h
Vacances scolaires et jours fériés: 10h à 18h30
Fermé: du 15/01 au 30/01 inclus, ainsi que le 01/01, 25/12
www.hansi.fr | +33 (0)3 89 41 44 20



ESPACE D'ART CONTEMPORAIN ANDRÉ MALRAUX
4 RUE RAPP (D3)

L'Espace d'Art Contemporain André Malraux accueille en général 5 expositions par an, y compris une présentation des travaux des élèves de l'Atelier de Formation aux Arts plastiques au mois de juin

Ouvert: toute l'année - 14h à 18h - Jeudi: 12h à 17h
Fermé: tous les lundis, le 25/12, 26/12, 01/01, dimanche et lundi de Pâques
www.colmar.fr | +33 (0)3 89 20 67 59



ÉGLISE DES DOMINICAINS
4 PLACE DES DOMINICAINS (C3)

Depuis 1973, l'église des Dominicains abrite le chef d'œuvre de Martin Schongauer, la Vierge au Buisson de Roses. Ce lieu accueille régulièrement des expositions temporaires

Ouvert: ouvert tous les jours de fin mars à fin décembre
Fermé: le 01/01, 25/12

OUVERTURE EN 2019



LES DOMINICAINS DE COLMAR
PLACE DES MARTYRS DE LA RÉSISTANCE (C3)

Les Dominicains de Colmar sont porteurs d'une ambition forte mais fondée: partir du patrimoine exceptionnel dont Colmar a hérité pour créer un centre actif et attractif consacré à l'étude scientifique et à la diffusion des connaissances sur le livre et l'image, du Moyen-Âge à nos jours.
www.dominicains.colmar.fr



COLMAR FÊTE LE PRINTEMPS

Colmar met ses habits de fête et célèbre les beaux jours. Sur les marchés de Pâques, plus de 60 exposants vous attendent pour vous proposer des produits authentiques. Au cœur de la cité : une ravissante ferme en ville et 3 expositions de savoir-faire rares. En autre surprise, le Festival Musique et Culture promet de vous offrir d'intenses moments musicaux.

Fin mars début avril
WWW.PRINTEMPS-COLMAR.COM



FESTIVAL MUSIQUE & CULTURE

La programmation du festival est éclectique et chacun y trouvera de quoi l'enchanter : musique classique, jazz, musiques du monde. Toutes les époques y sont abordées, du baroque aux musiques actuelles, et les plus grands artistes aiment se retrouver dans cette atmosphère joyeuse. Certaines soirées mêlent les répertoires et font se croiser les styles, offrant des moments surprenants...

Fin mars début avril
WWW.PRINTEMPS-COLMAR.COM



SOIRÉES FOLKLORIQUES

Au plus fort de la saison estivale, venez assister à des animations folkloriques hautes en couleurs ! Tous les mardis soirs, au cœur de la vieille ville, RDV avec des groupes folkloriques pour des danses traditionnelles et des mélodies puisées dans le vaste répertoire folklorique alsacien...

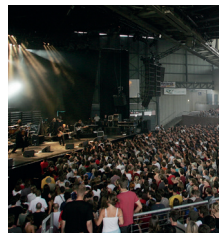
Tous les mardis de mi-mai à mi-septembre
WWW.TOURISME-COLMAR.COM



FESTIVAL INTERNATIONAL DE COLMAR

Cité par le New York Times depuis 1994 parmi les 10 meilleurs festivals en Europe, Colmar vibre au son des plus brillants interprètes de la scène classique et des étoiles montantes actuelles.

1ère quinzaine de juillet
WWW.FESTIVAL-COLMAR.COM



FOIRE AUX VINS D'ALSACE

Depuis 1948 l'été alsacien se passe au parc expo de Colmar. Entre foire gastronomique, foire commerciale et avant tout festive, la Foire aux Vins d'Alsace (FAV) fait vibrer l'été. Plus de 300 animations pour tout public et une programmation de concerts quotidiens dans sa coquille de 10 000 places.

Fin juillet début août
WWW.FOIRE-COLMAR.COM



FESTIVAL DE JAZZ

Fidélité serene aux fondamentaux du jazz, inscription systématique à l'affiche de nouveaux espoirs et de jazzmen confirmés, ouverture internationale et talents locaux sont les caractéristiques permanentes du festival de jazz de Colmar depuis son lancement en 1996.

En septembre
WWW.COLMAR.FR



FESTIVAL DU FILM 7 JOURS POUR LE 7^E ART

Personnalités du monde du cinéma et de la TV, distributeurs, producteurs, réalisateurs et acteurs vous donnent rendez-vous pour vous présenter leurs films en avant-première et en débatte avec vous. Pendant 7 jours, découvrez Colmar, en tant que « Capitale du 7ème art » !

En octobre
WWW.FESTIVAL-FILM.COLMAR.FR



FESTIVAL DU LIVRE DE COLMAR

Petits et grands lecteurs, venez découvrir les 12 000 m² de ce salon vraiment très instructif ! Une fête du livre portée par la Bibliothèque de la Ville de Colmar, qui invite écrivains, illustrateurs, conteurs, éditeurs, libraires, enseignants, bouquinistes, journalistes, bibliothécaires, archivistes et conservateurs à votre rencontre.

Fin novembre
WWW.FESTIVALDULIVRE.COLMAR.FR



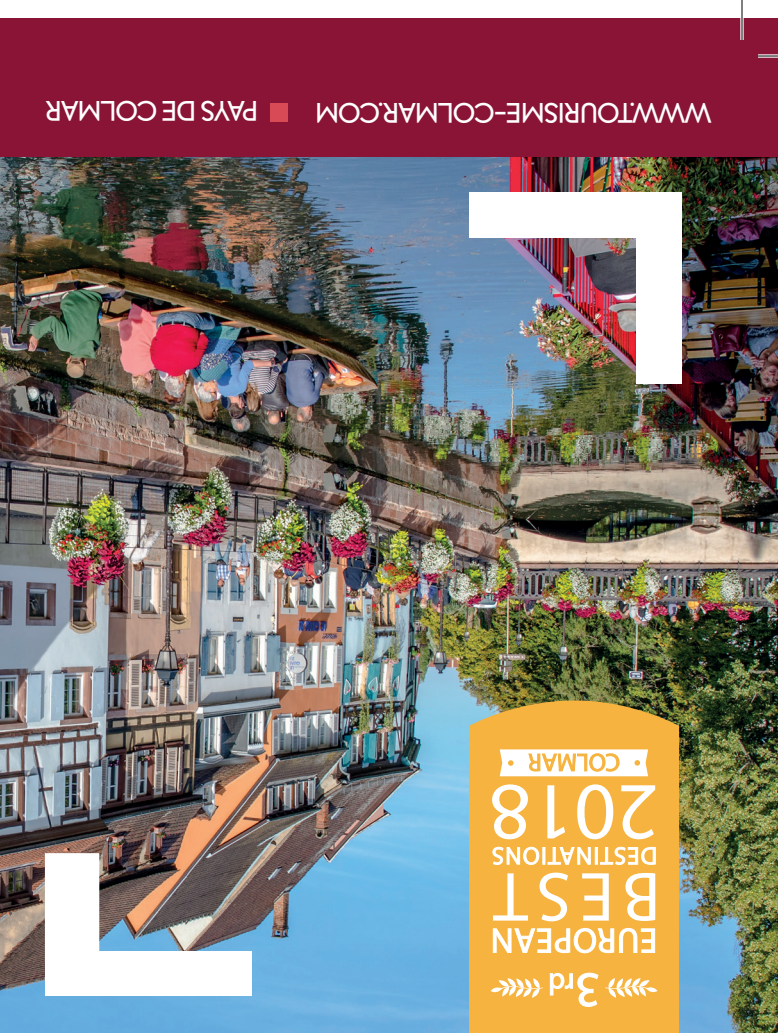
COLMAR, LA MAGIE DE NOËL

Laissez-vous séduire par l'atmosphère intime et chaleureuse de cette ville d'art et d'histoire dont le patrimoine exceptionnel sert d'écrin à la fête ! Partez à la découverte des 5 marchés de Noël traditionnels ! Marchés du terroir, de l'artisanat et des enfants, blottis au cœur des places historiques du vieux Colmar, ils vous feront tous rêver...

Fin novembre à fin décembre
WWW.NOEL-COLMAR.COM



Conception & réalisation : Office de Tourisme de Colmar & sa région - Impression : OTI Imprimeur - Ne pas jeter sur la voie publique



PLAN TOURISTIQUE DE COLMAR

OFFICE DE TOURISME DE COLMAR & SA RÉGION
Bureau d'accueil Colmar
Place Unterlinden, 68000 COLMAR
+33(0) 3 89 20 68 92
info@tourisme-colmar.com
Bureau d'accueil Turkheim
Rue Wickram, 68230 Turkheim
+33(0) 3 89 27 38 44
infoturkheim@tourisme-colmar.com
WWW.TOURISME-COLMAR.COM

HORAIRES BUREAU D'ACCUEIL COLMAR	
Du lundi au samedi (de janvier à mars)	9h00 - 17h00
Du lundi au samedi (avril à décembre)	9h00 - 18h00
Dimanches et jours fériés	10h00 - 13h00
Vendredi Saint, Dimanches des marchés de Noël	10h00 - 13h00 14h00 - 17h00
25 décembre	14h00 - 17h00
1 ^{er} janvier	Fermé